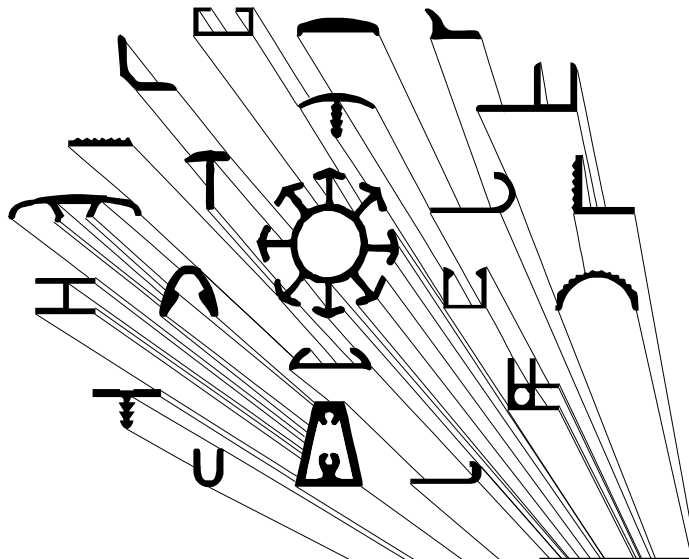
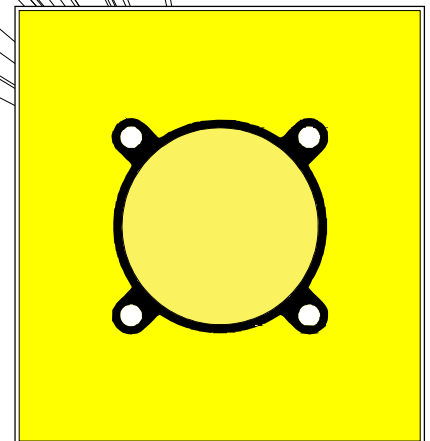


- °Aluminiumprofile a Design/Standard/Spezial
- °Bar-Kühlkörper
- °Temperatur fällt Hochleistung
- °Kühlkörper für LEDs
- °Bearbeitete Kühlkörper entworfen und eloxiert
- °Behälter für Kartenhalter für Elektronik aus Aluminium Typ DIN 43700
- °Modulare Strukturprofile für Robotik
- °Modulare Strukturprofile für PHOTOVOLTAIK-Anlagen



OMAR s.r.l.
PROFILATI ALLUMINIO
ALTA TECNOLOGIA



Die „vielen Formen“ des Aluminiumbarrens

Rohre für Pneumatikzylinder

Ausgabe September 2024

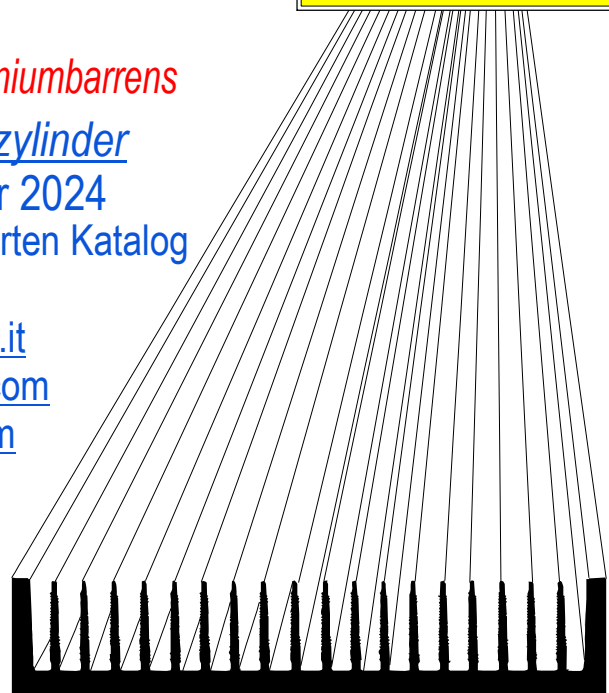
Konsultieren Sie den aktualisierten Katalog online unter:

www.omar-alluminio.it

www.omar-alluminio.com

www.pneumatica.sm

- °Profile für die Pneumatik
- °Standprofile
- °Profile für Sockelleisten Sockeldrahtabdeckungen
- °Aus Profilen abgeleitete Produkte aus Aluminium
- °Bearbeitung Aluminiumprofile



Via Newton, n.12
20016 Pero (Milano - Italy)
Tel.+39 02 3535955 r.a.
Fax.+39 02 3539929
E.Mail: info@omar-alluminio.it

ALUMINIUMPROFILE
 NACH ZEICHNUNG-STANDARD-SPEZIAL



ED: ELEKTRONIK-LED-PHOTOVOLTAIK
 AUTOMATISIERUNG-ROBOTIK-PNEUMATIK-AUTOMOTIVE

Schläuche für pneumatische Systeme

Aluminiumlegierung 6060 T6 / 6063 T6

Mindestmechanische Eigenschaften:

Rm = Mpa 245 Rp 0,2 = Mpa 200 A% = 8 HBW = 80

Eloxierung:

- Dicke der Oxidschicht: Klasse 20 μm +10/-4 (innen) +10/-8 (außen)

- Härte der Oxidschicht: 420 HV25 +130/-30

Rauheit des Innendurchmessers:

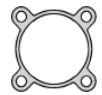
-Ra radial = 0,6 μm -Rmax radial = 9 μm -Ra axial = 0,4 μm

-* Ra radial = 0,8 μm -* Rmax radial = 10 μm -* Ra axial = 0,5 μm

HINWEIS: TECHNISCHE DATEN

Verfügt über ein hochwertiges Produkt

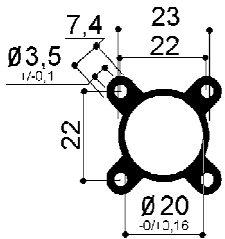
Nach sorgfältiger Extrusion wird das Profil einer Sonderbehandlung unterzogen
Kaltkalibrierung des Mantels (Innenteil)



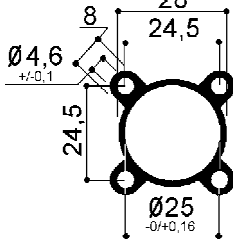
Die 4 Befestigungslöcher sind vorhanden zum Einfädeln vorbereitet metrisch durch traditionell Entfernungsgewinde aus Holzspänen

SERIE 80

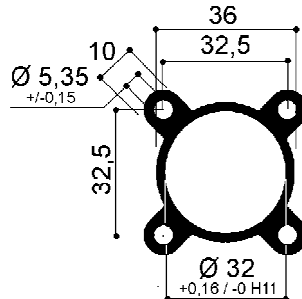
Halbwahre Zeichnungen (1:2)



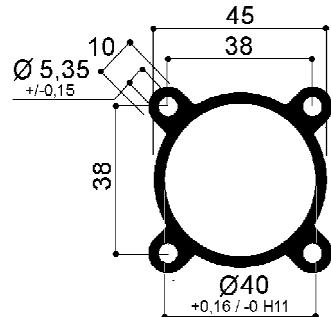
*PNM8020



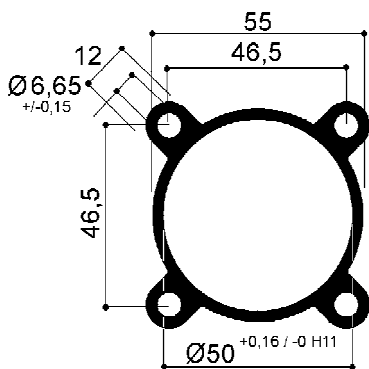
*PNM8025



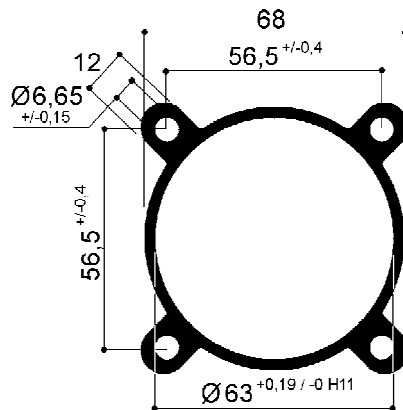
PNM8032



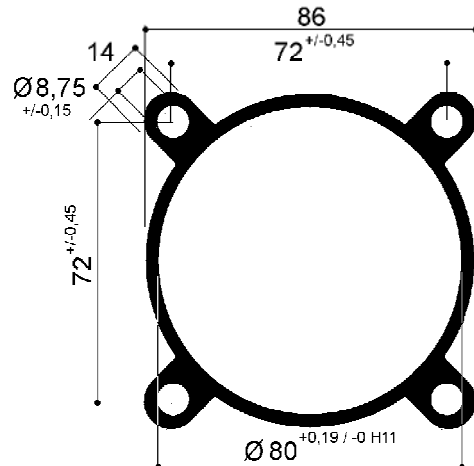
PNM8040



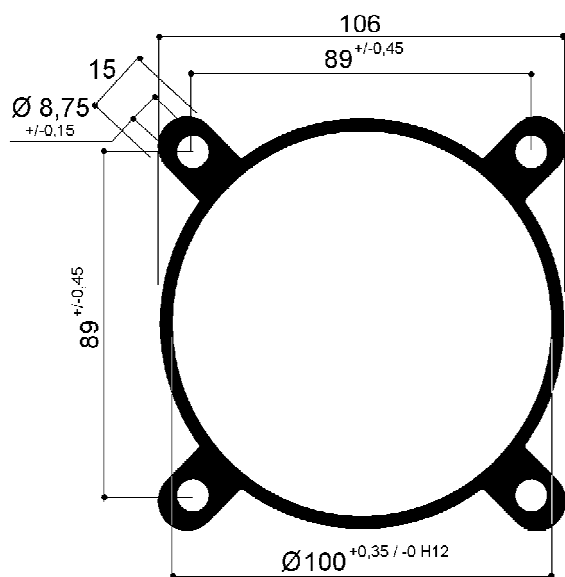
PNM8050



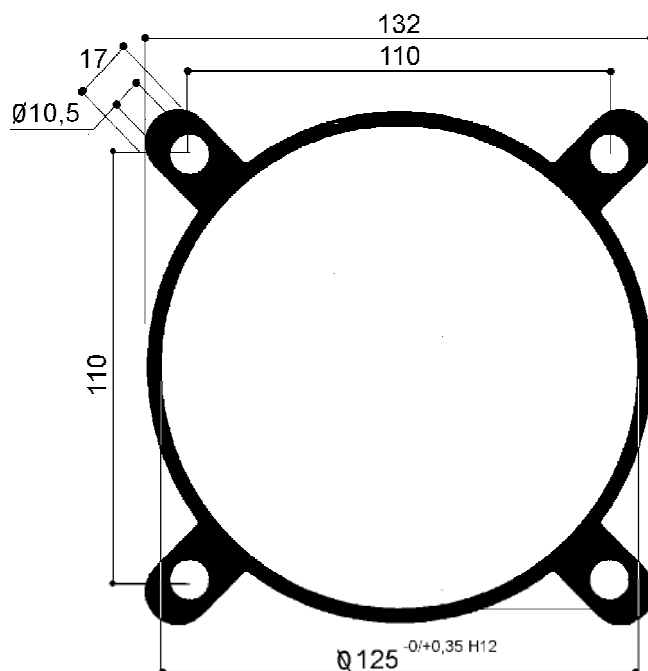
PNM8063



PNM8080



PNM80100



PNM80125

Via Newton, n.12

20016 Pero (Milano - Italy)

Tel. +39 02 353955 r.a. Fax. +39 02 3539929

E-Mail: info@omar-alluminio.it

Cataloghi Online: www.omar-alluminio.it

www.omar-alluminio.com

KUNDENSPEZIFISCHE ALUMINIUMPROFILE / STANDARD / SPEZIAL / UND FÜR:

ELEKTRONIK / LED / PHOTOVOLTAIK / ROBOTERAUTOMATION / PNEUMATIK / AUTOMOBIL



Schläuche für pneumatische Systeme

Aluminiumlegierung 6063 T6

Mindestmechanische Eigenschaften:

Rm = Mpa 245 Rp 0,2 = Mpa 200 A% = 8 HBW = 80

Eloxierung:

- Dicke der Oxidschicht: Klasse 20 $\mu\text{m} +10/-4$ (innen) $+10/-8$ (außen)

- Härte der Oxidschicht: 420 HV25 $+130/-30$

Rauheit des Innendurchmessers:

-Ra radial = $0,6 \mu\text{m}$ -Rmax radial = $9 \mu\text{m}$ -Ra axial = $0,4 \mu\text{m}$

HINWEIS: TECHNISCHE DATEN

Verfügt über ein hochwertiges Produkt

Nach sorgfältiger Extrusion wird das Profil einer Sonderbehandlung unterzogen
Kaltkalibrierung des Mantels (Innenteil)

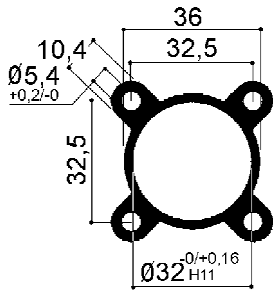


SERIE 90

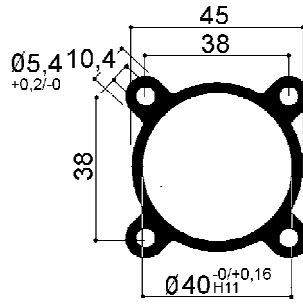
ISO 15552

Die 4 Befestigungslöcher sind dafür vorbereitet
das metrische Gewinde durch Rollen
oder für die Verwendung von selbstschneidenden Schrauben

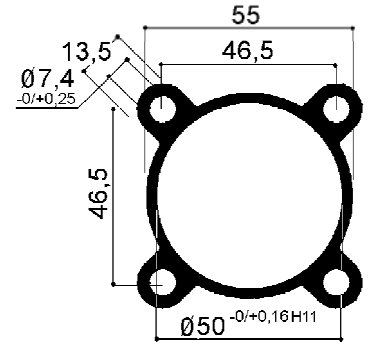
Halbwahre Zeichnungen (1:2)



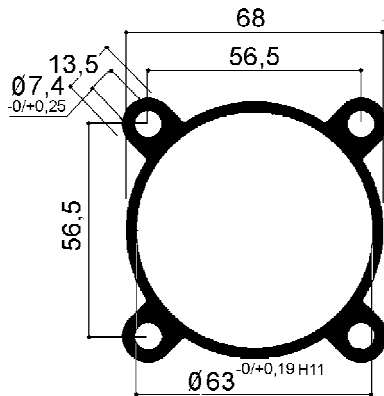
PNM9032



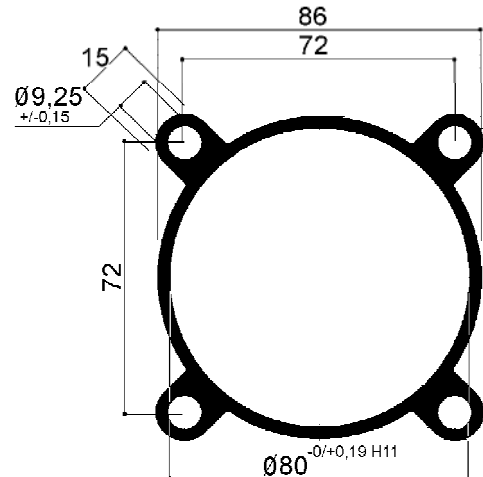
PNM9040



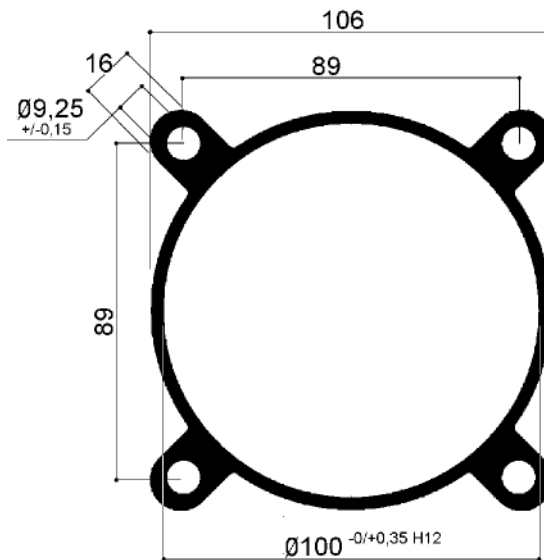
PNM9050



PNM9063



PNM9080



PNM90100

Via Newton, n.12
20016 Pero (Milano - Italy)
Tel. +39 02 3535955 r.a. Fax. +39 02 3539929
E-Mail: info@omar-alluminio.it

Cataloghi Online: www.omar-alluminio.it
www.omar-alluminio.com

KUNDENSPEZIFISCHE ALUMINIUMPROFILE / STANDARD / SPEZIAL / UND FÜR:
ELEKTRONIK / LED / PHOTOVOLTAIK / ROBOTERAUTOMATION / PNEUMATIK / AUTOMOBIL

OMAR s.r.l.
PROFILATI ALLUMINIO
ALTA TECNOLOGIA

Schläuche für pneumatische Systeme

Aluminiumlegierung 6060 T6 / 6063 T6

Mindestmechanische Eigenschaften:

Rm = Mpa 245 Rp 0,2 = Mpa 200 A% = 8 HBW = 80

Eloxierung:

- Dicke der Oxidschicht: Klasse 20 µm +10/-4 (innen) +10/-8 (außen)

- Härte der Oxidschicht: 420 HV25 +130/-30

Rauheit des Innendurchmessers:

-Ra radial = 0,6 µm -Rmax radial = 9 µm -Ra axial = 0,4 µm

-* Ra radial = 0,8 µm -* Rmax radial = 10 µm -* Ra axial = 0,5 µm

HINWEIS: TECHNISCHE DATEN

Verfügt über ein hochwertiges Produkt

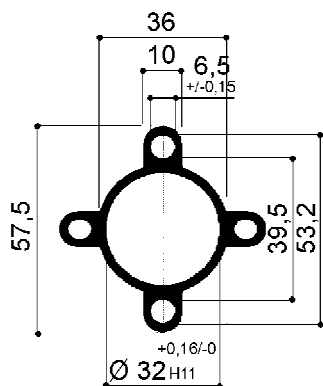
Nach sorgfältiger Extrusion wird das Profil einer Sonderbehandlung unterzogen
Kaltkalibrierung des Mantels (Innenteil)



Die 4 Langlöcher zur Befestigung
darauf sind sie vorbereitet
das Einsetzen von Spurstangen
aus Stahl

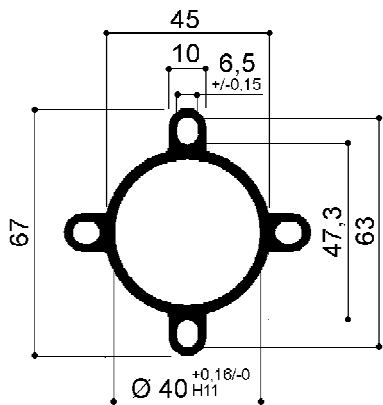
SERIE 89

Halbwahre Zeichnungen (1:2)



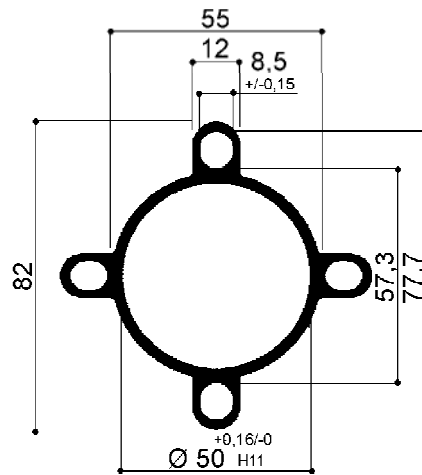
PNM8932

N.4 KNOPFLÖCHER A=6,5 B=6,85
FÜR SPURSTANGENGHÄUSE



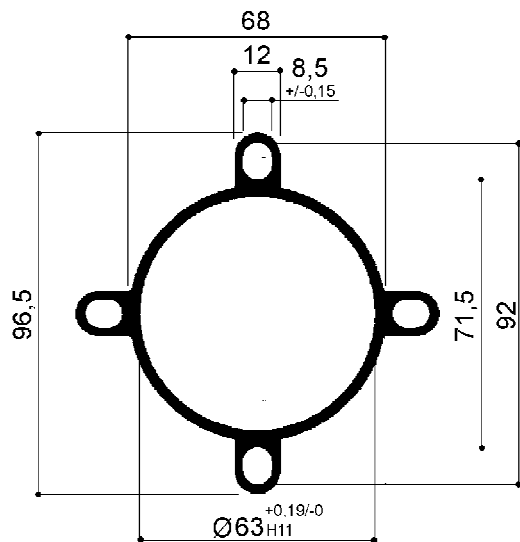
PNM8940

N.4 KNOPFLÖCHER A=6,5 B=7,85
FÜR SPURSTANGENGHÄUSE



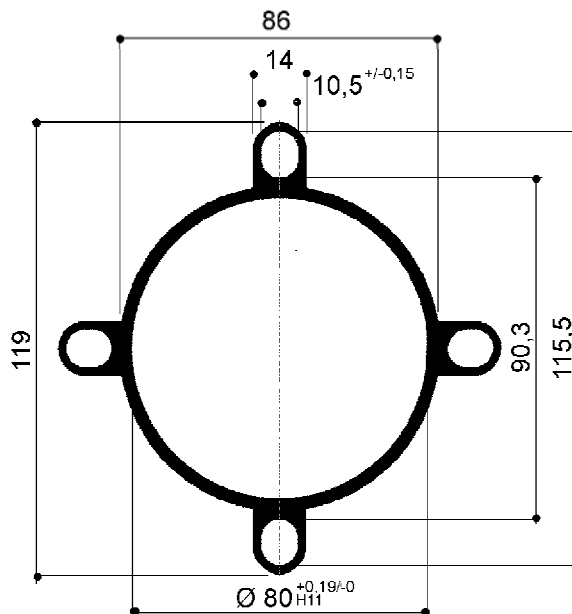
PNM8950

N.4 KNOPFLÖCHER A=8,5 B=10,20
FÜR SPURSTANGENGHÄUSE



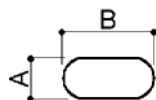
PNM8963

N.4 KNOPFLÖCHER A=8,5 B=10,25
FÜR SPURSTANGENGHÄUSE



PNM8980

N.4 KNOPFLÖCHER A=10,5 B=12,60
FÜR SPURSTANGENGHÄUSE



NUTZENDETAIL FÜR SPURSTANGENGHÄUSE

Via Newton, n.12

20016 Pero (Milano - Italy)

Tel. +39 02 3535955 r.a. Fax. +39 02 3539929

E-Mail: info@omar-alluminio.it

Cataloghi Online: www.omar-alluminio.it

www.omar-alluminio.com

KUNDENSPEZIFISCHE ALUMINIUMPROFILE / STANDARD / SPEZIAL / UND FÜR:

ELEKTRONIK / LED / PHOTOVOLTAIK / ROBOTERAUTOMATION / PNEUMATIK / AUTOMOBIL



Schläuche für pneumatische Systeme

Aluminiumlegierung 6060 T6 / 6063 T6

Mindestmechanische Eigenschaften:

Rm = Mpa 245 Rp 0,2 = Mpa 200 A% = 8 HBW = 80

Eloxierung:

- Dicke der Oxidschicht: Klasse 20 μm +10/-4 (innen) +10/-8 (außen)

- Härte der Oxidschicht: 420 HV25 +130/-30

Rauheit des Innendurchmessers:

-Ra radial = 0,6 μm -Rmax radial = 9 μm -Ra axial = 0,4 μm

-* Ra radial = 0,8 μm -* Rmax radial = 10 μm -* Ra axial = 0,5 μm

HINWEIS: TECHNISCHE DATEN

Verfügt über ein hochwertiges Produkt

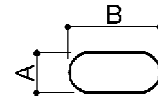
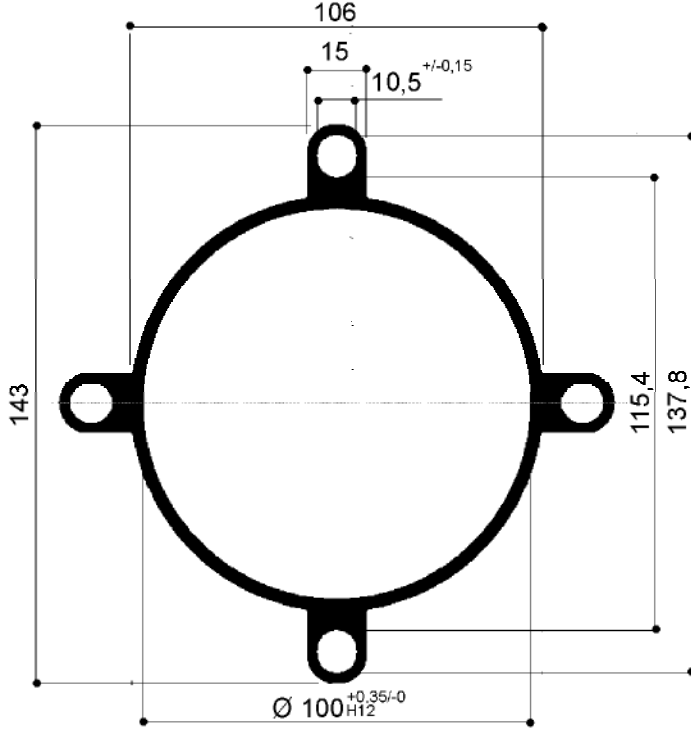
Nach sorgfältiger Extrusion wird das Profil einer Sonderbehandlung unterzogen
Kaltkalibrierung des Mantels (Innenteil)



Die 4 Langlöcher zur Befestigung
darauf sind vorbereitet
das Einsetzen von Spurstangen
aus Stahl

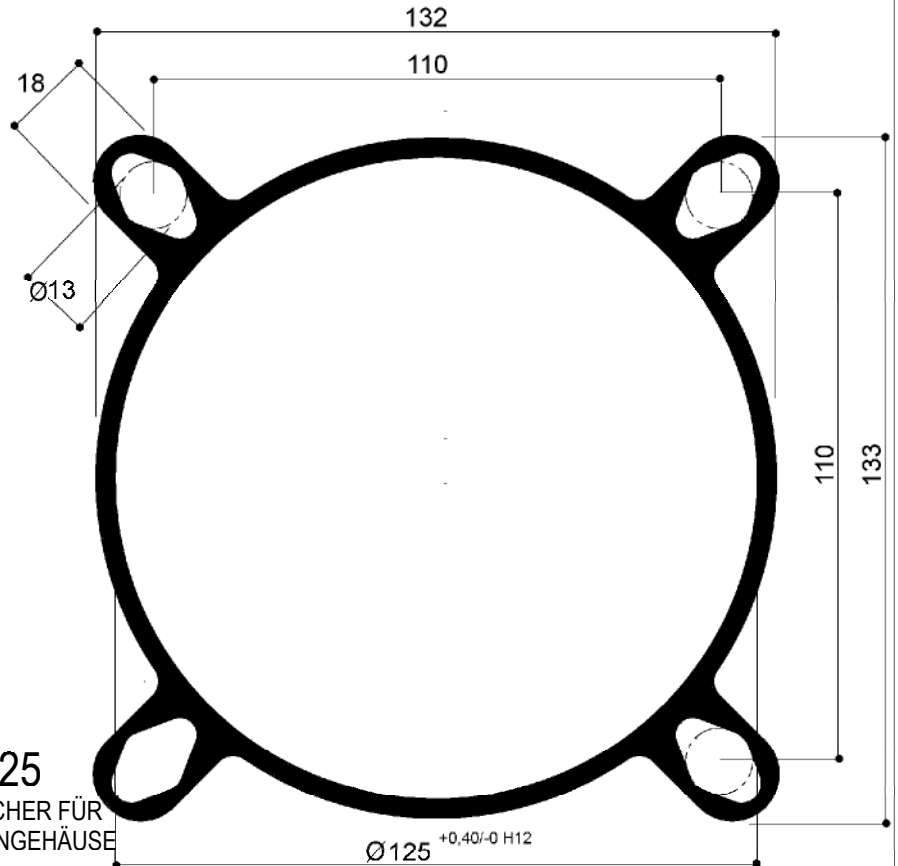
SERIE 89

Halbwahre Zeichnungen (1:2)



KNOPFLÖCHER-DETAIL
FÜR SPURSTANGENGEGÄUßE

PNM89100 N.4 KNOPFLÖCHER VON A=10,5 B=11,20
FÜR SPURSTANGENGEGÄUßE



PNM89125
N.4 KNOPFLÖCHER FÜR
SPURSTANGENGEGÄUßE

Schläuche für pneumatische Systeme

Aluminiumlegierung 6060 T6 / 6063 T6

Mindestmechanische Eigenschaften:

Rm = Mpa 245 Rp 0,2 = Mpa 200 A% = 8 HBW = 80

Eloxierung:

- Dicke der Oxidschicht: Klasse 20 μm +10/-4 (innen) +10/-8 (außen)

- Härte der Oxidschicht: 420 HV25 +130/-30

Rauheit des Innendurchmessers:

-Ra radial = 0,6 μm -Rmax radial = 9 μm -Ra axial = 0,4 μm

-* Ra radial = 0,8 μm -* Rmax radial = 10 μm -* Ra axial = 0,5 μm

HINWEIS: TECHNISCHE DATEN

Verfügt über ein hochwertiges Produkt

Nach sorgfältiger Extrusion wird das Profil einer Sonderbehandlung unterzogen
Kaltkalibrierung des Mantels (Innenteil)

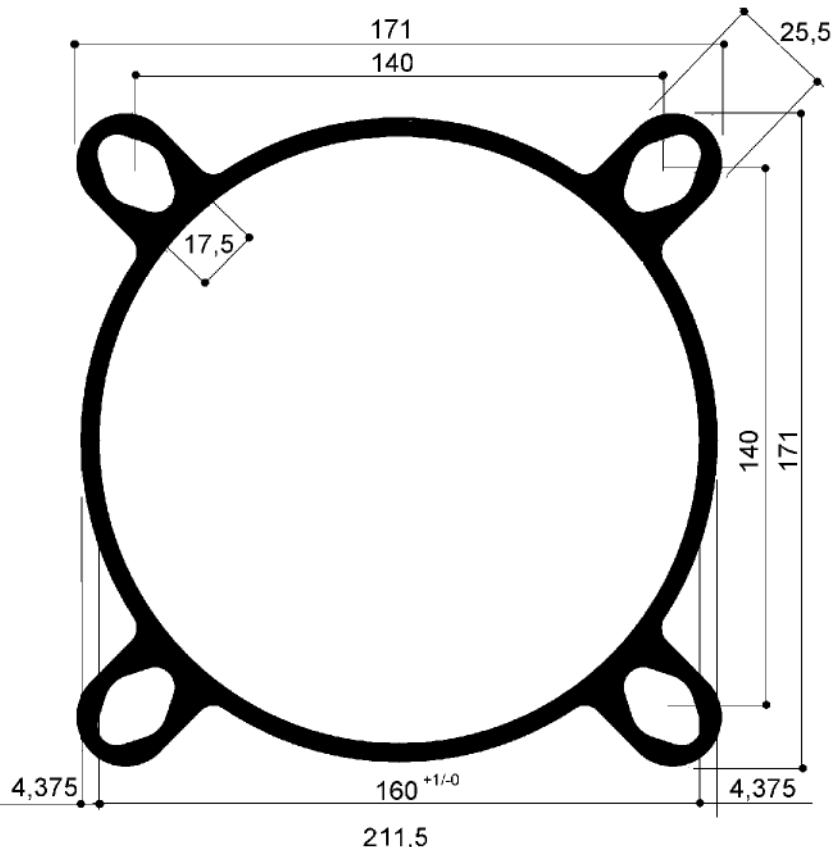


SERIE 89

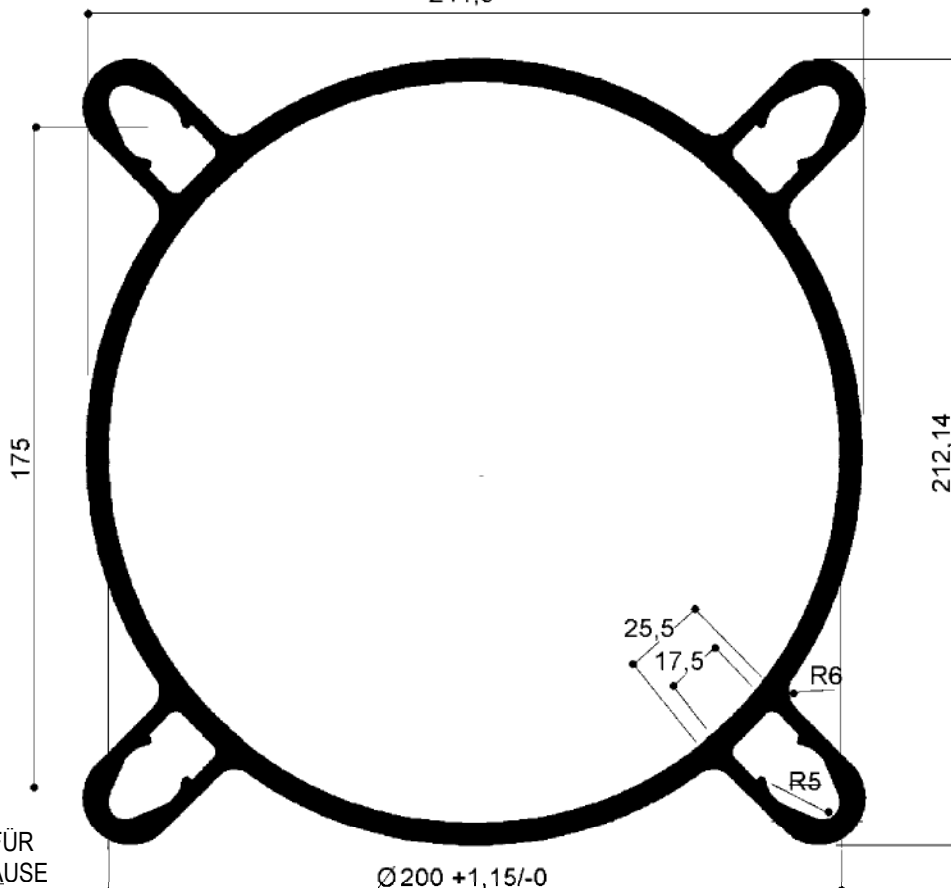
Die 4 Langlöcher zur Befestigung darauf sind vorbereitet das Einsetzen von Spurstangen aus Stahl

HALBE TATSÄCHLICHE ZEICHNUNGEN (1:2) – MAßSTAB 1:2

***PNM89160**
N.4 KNOPFLÖCHER FÜR
SPURSTANGENGEGÄUßE



***PNM89200**
N.4 KNOPFLÖCHER FÜR
SPURSTANGENGEGÄUßE



Pag.83

Via Newton, n.12

20016 Pero (Milano - Italy)

Tel. +39 02 3535955 r.a. Fax. +39 02 3539929

E-Mail: info@omar-alluminio.it

Cataloghi Online: www.omar-alluminio.it

www.omar-alluminio.com

KUNDENSPEZIFISCHE ALUMINIUMPROFILE / STANDARD / SPEZIAL / UND FÜR:
ELEKTRONIK / LED / PHOTOVOLTAIK / ROBOTERAUTOMATION / PNEUMATIK / AUTOMOBIL



Schläuche für pneumatische Systeme

Aluminiumlegierung 6063 T6

Mindestmechanische Eigenschaften:

Rm = Mpa 245 Rp 0,2 = Mpa 200 A% = 8 HBW = 80

Eloxierung:

- Dicke der Oxidschicht: Klasse 20 μm $\pm 10/-4$ (innen) $\pm 10/-8$ (außen)

- Härte der Oxidschicht: 420 HV25 $\pm 130/-30$

Rauheit des Innendurchmessers:

-Ra radial = 0,6 μm -Rmax radial = 9 μm -Ra axial = 0,4 μm

HINWEIS: TECHNISCHE DATEN

Verfügt über ein hochwertiges Produkt

Nach sorgfältiger Extrusion wird das Profil einer Sonderbehandlung unterzogen
Kalkkalibrierung des Mantels (Innenteil)



Von $\varnothing 32$ bis $\varnothing 100$ Die Befestigungslöcher sind

vorbereitet für metrisches Gewindeschneiden

Rollen oder für die Verwendung von selbstschneidenden Schrauben

$\varnothing 125$ Die Befestigungslöcher sind vorbereitet

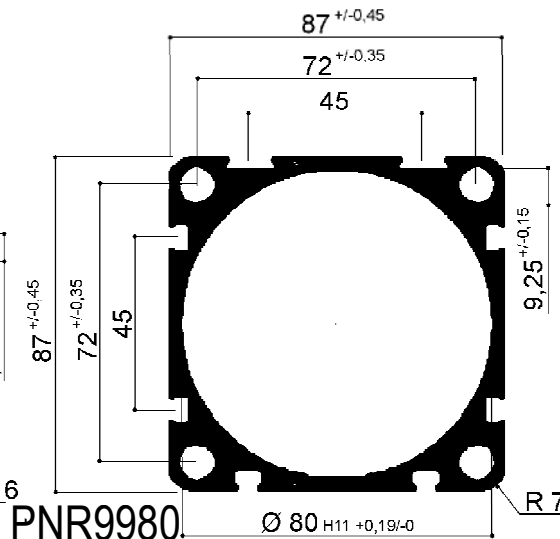
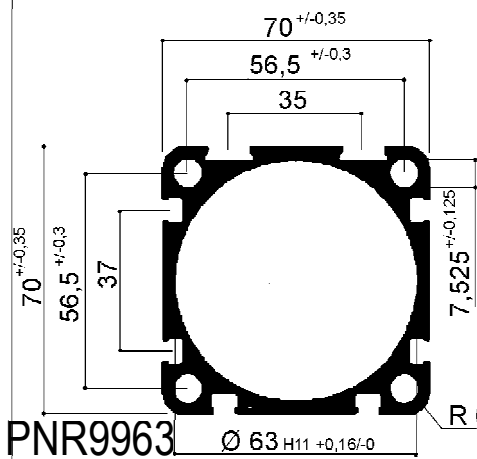
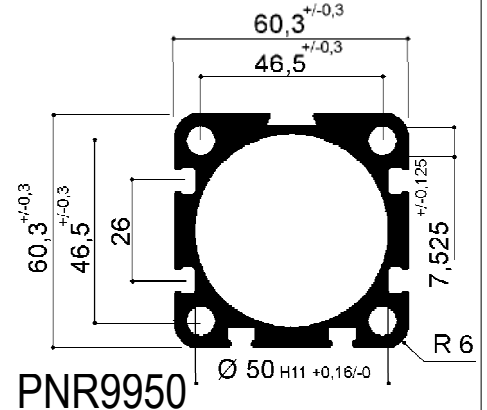
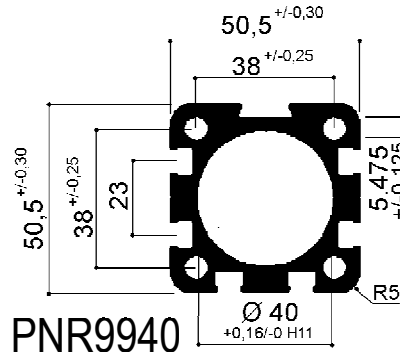
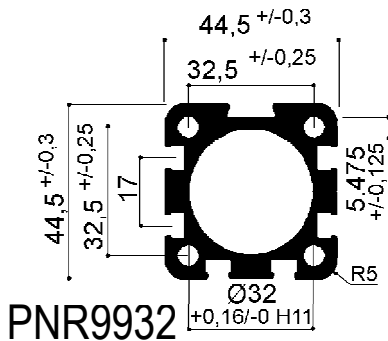
das metrische Gewinde mit dem traditionellen

spanabhebendes Gewindeschneiden

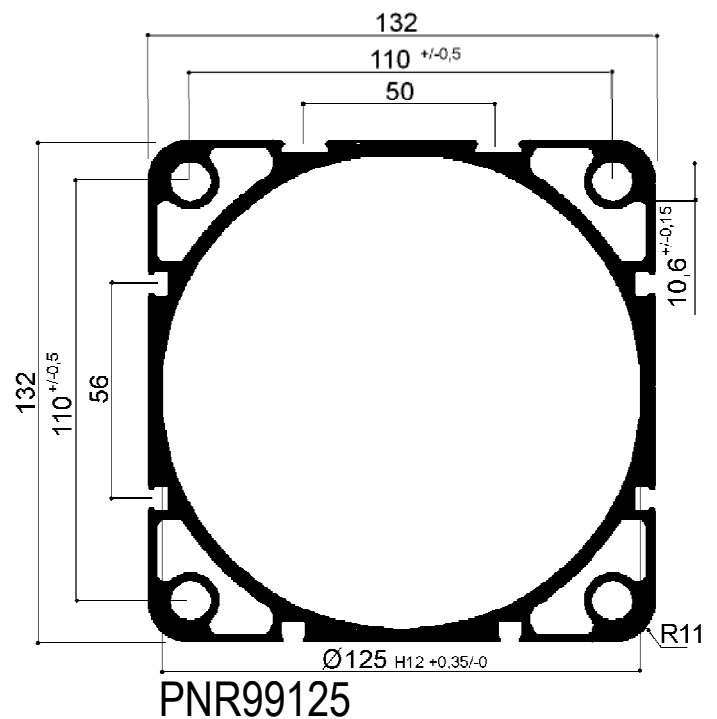
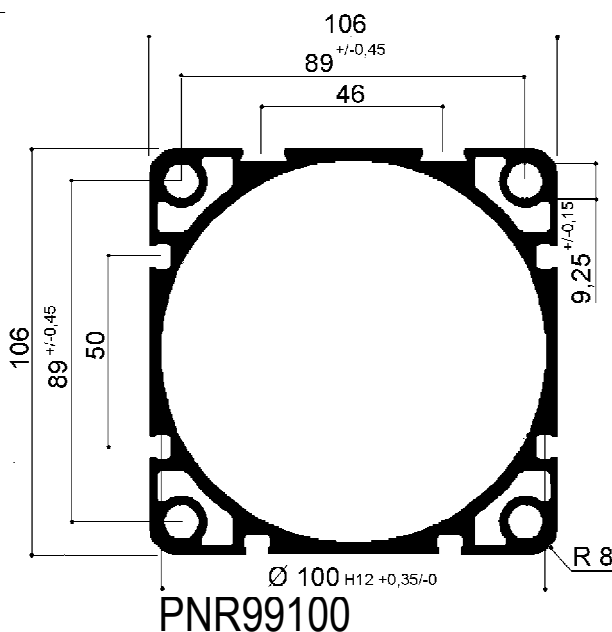
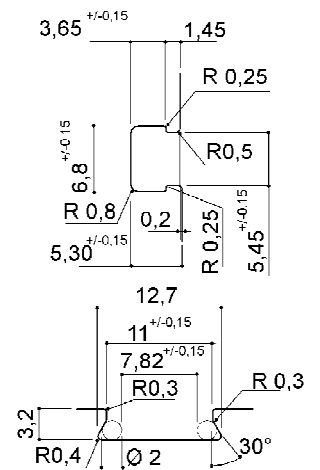
SERIE 99

ISO 15552 ex 6431

Halbwahre Zeichnungen (1:2)



DETAIL DES PROFILHOHLRAUMS
99-SERIE



Schläuche für pneumatische Systeme

Aluminiumlegierung 6060 T6 / 6063 T6

Mindestmechanische Eigenschaften:

Rm = Mpa 245 Rp 0,2 = Mpa 200 A% = 8 HBW = 80

Eloxierung:

- Dicke der Oxidschicht: Klasse 20 $\mu\text{m} +10/-4$ (innen) $+10/-8$ (außen)

- Härte der Oxidschicht: 420 HV25 $+130/-30$

Rauheit des Innendurchmessers:

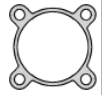
-Ra radial = 0,6 μm -Rmax radial = 9 μm -Ra axial = 0,4 μm

-* Ra radial = 0,8 μm -* Rmax radial = 10 μm -* Ra axial = 0,5 μm

HINWEIS: TECHNISCHE DATEN

Verfügt über ein hochwertiges Produkt

Nach sorgfältiger Extrusion wird das Profil einer Sonderbehandlung unterzogen
Kaltkalibrierung des Mantels (Innenteil)

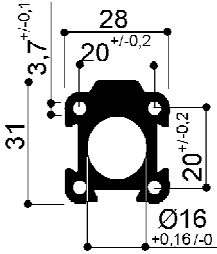


Die Befestigungslöcher sind vorbereitet
metrisches Gewinde durch Rollen

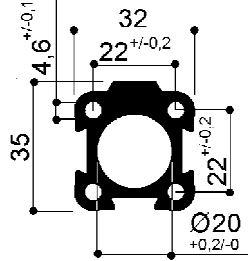
oder für die Verwendung von selbstschneidenden Schrauben

SERIE 94

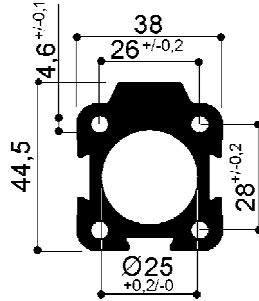
Halbwahre Zeichnungen (1:2)



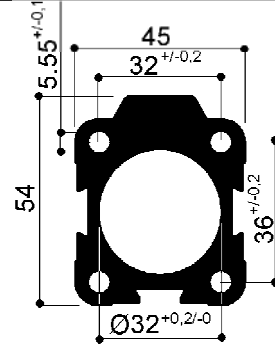
*PNP9416



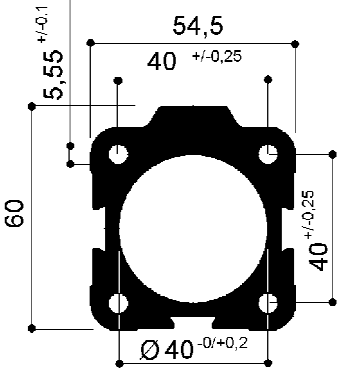
*PNP9420



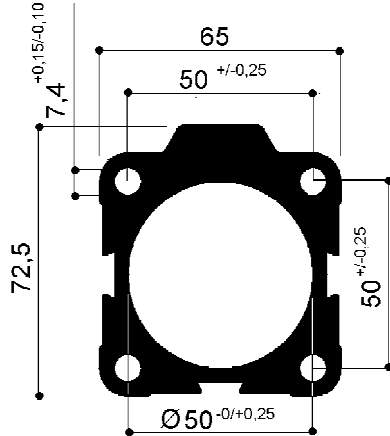
*PNP9425



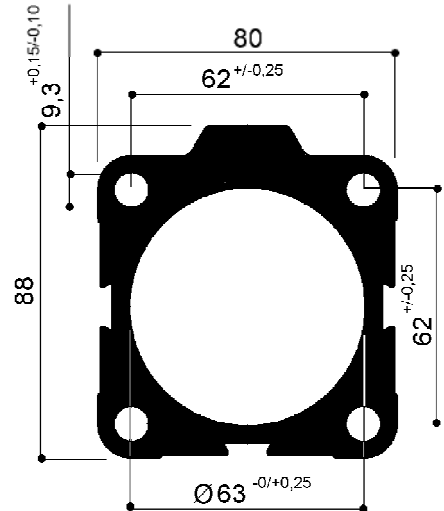
PNP9432



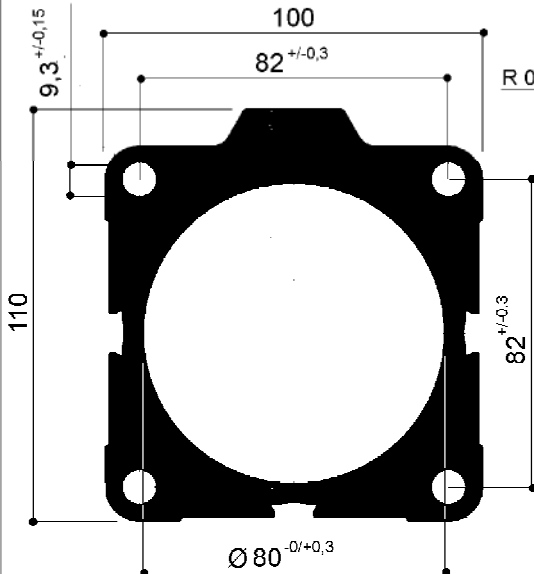
PNP9440



PNP9450

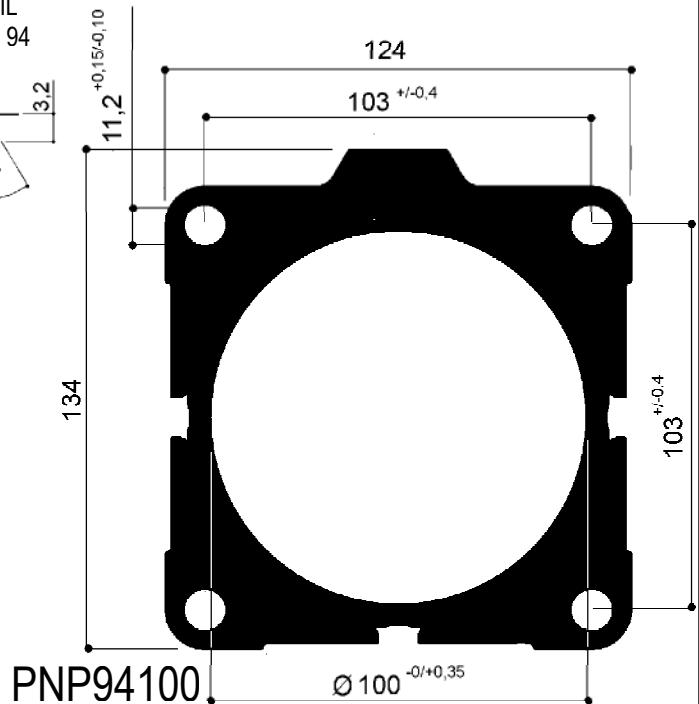
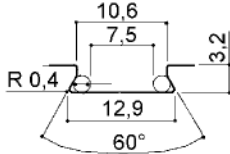


PNP9463



PNP9480

CAVE DEI-DETAIL
PROFILE SERIE 94



PNP94100

Schläuche für pneumatische Systeme

Aluminiumlegierung 6060 T6 / 6063 T6

Mindestmechanische Eigenschaften:

Rm = Mpa 245 Rp 0,2 = Mpa 200 A% = 8 HBW = 80

Eloxierung:

- Dicke der Oxidschicht: Klasse 20 μm +10/-4 (innen) +10/-8 (außen)

- Härte der Oxidschicht: 420 HV25 +130/-30

Rauheit des Innendurchmessers:

-Ra radial = 0,6 μm -Rmax radial = 9 μm -Ra axial = 0,4 μm

-* Ra radial = 0,8 μm -* Rmax radial = 10 μm -* Ra axial = 0,5 μm

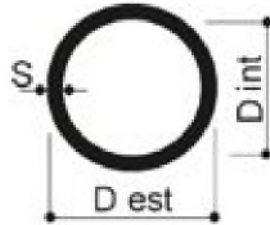
HINWEIS: TECHNISCHE DATEN

Verfügt über ein hochwertiges Produkt

Nach sorgfältiger Extrusion wird das Profil einer Sonderbehandlung unterzogen
Kaltkalibrierung des Mantels (Innenteil)



**Rundrohre für die Pneumatik
(DIN EN 755-8 ex DIN59705)**



Codice	Diametro Interno (mm)	Toll. D. Interno	Diametro Esterno (mm)	Spessore
PNT1216	*12	H11	16	2
PNT1620	*16	H11	20	2
PNT2024	*20	H11	24	2
PNT2025	*20	H11	25	2,5
PNT2529	*25	H11	29	2
PNT2530	*25	H11	30	2,5
PNT3236	32	H11	36	2
PNT3238	32	+0,2/-0	38	3
PNT3540	35	+0,2/-0	40	2,5
PNT3640	36	+0,2/-0	40	2
PNT4044	40	H11	44	2
PNT4045	40	H11	45	2,5
PNT5054	50	H11	54	2
PNT5055	50	H11	55	2,5
PNT5057	50	H11	57	3,5
PNT5060	50	+0,25/-0	60	5
PNT5560	55	H11	60	2,5
PNT5660	56	H11	60	2
PNT6065	60	H11	65	2,5
PNT6367	63	H11	67	2
PNT6368	63	H11	68	2,5
PNT6570	65	H11	70	2,5
PNT7075	70	+0,30/-0	75	2,5
PNT7580	75	H11	80	2,5
PNT8085	80	H11	85	2,5
PNT8086	80	H11	86	3
PNT8590	85	H12	90	2,5
PNT9095	90	H12	95	2,5
PNT9097	90	H12	97	3,5
PNT95100	95	H12	100	2,5
PNT100106	100	H12	106	3
PNT100107	100	H12	107	3,5
PNT105110	105	H12	110	2,5
PNT125131	125	H12	131	3
PNT125132	125	H12	132	3,5
PNT150160	150	H13	160	5
PNT160167	160	H13	167	3,5
PNT160170	160	H13	170	5
PNT200210	200	+1	210	5

Via Newton, n. 12
20016 Pero (Milano - Italy)
Tel. +39 02 3535955 r.a. Fax. +39 02 3539929
E-Mail: info@omar-alluminio.it

Cataloghi Online: www.omar-alluminio.it
www.omar-alluminio.com

KUNDENSPEZIFISCHE ALUMINIUMPROFILE / STANDARD / SPEZIAL / UND FÜR:
ELEKTRONIK / LED / PHOTOVOLTAIK / ROBOTERAUTOMATION / PNEUMATIK / AUTOMOBIL

OMAR s.r.l.
PROFILATI ALLUMINIO
ALTA TECNOLOGIA

Schläuche für pneumatische Systeme

Aluminiumlegierung 6063 T6

Mindestmechanische Eigenschaften:

Rm = Mpa 245 Rp 0,2 = Mpa 200 A% = 8 HBW = 80

Eloxierung:

- Dicke der Oxidschicht: Klasse 20 $\mu\text{m} +10/-4$ (innen) $+10/-8$ (außen)

- Härte der Oxidschicht: 420 HV25 $+130/-30$

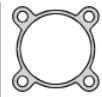
Rauheit des Innendurchmessers:

-Ra radial = 0,6 μm -Rmax radial = 9 μm -Ra axial = 0,4 μm

HINWEIS: TECHNISCHE DATEN

Verfügt über ein hochwertiges Produkt

Nach sorgfältiger Extrusion wird das Profil einer Sonderbehandlung unterzogen
Kaltkalibrierung des Mantels (Innenteil)



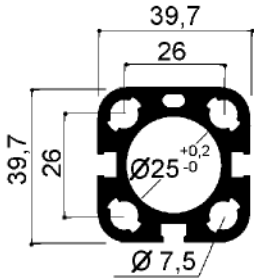
SERIE COMPATTO

UNITOP ISO 21287

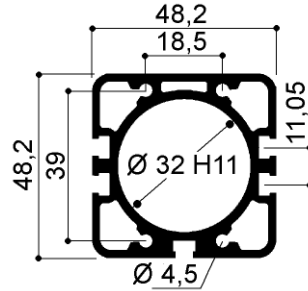
Die 4 Befestigungslöcher sind vorhanden
zum Einfädeln vorbereitet
metrisch durch Rollen o

für die Verwendung von selbstschneidenden Schrauben

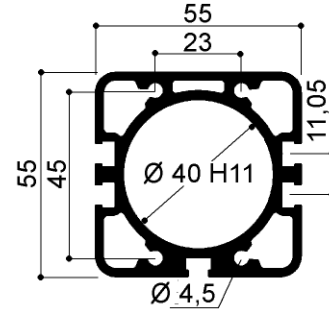
Halbwahre Zeichnungen (1:2)



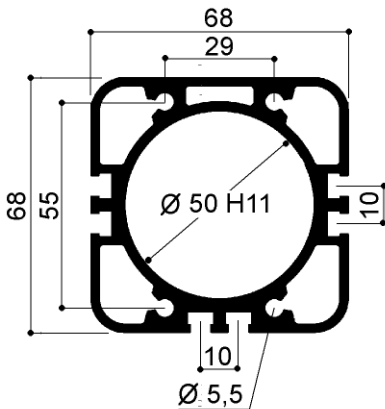
PNC25



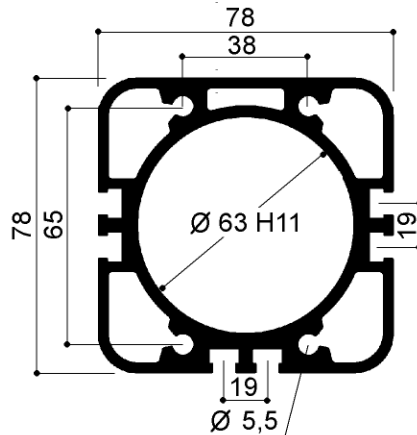
PNC32



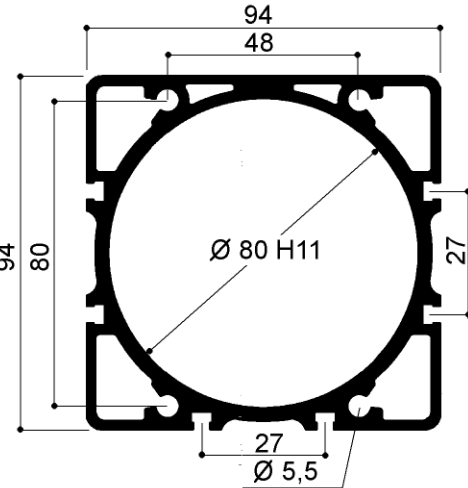
PNC40



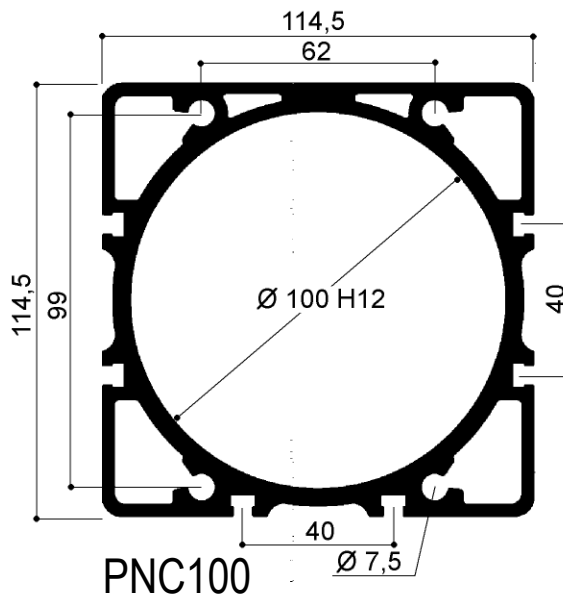
PNC50



PNC63

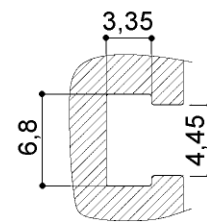


PNC80



PNC100

Hohles Detail



Via Newton, n.12

20016 Pero (Milano - Italy)

Tel. +39 02 3539929

E-Mail: info@omar-alluminio.it

Cataloghi Online: www.omar-alluminio.it

www.omar-alluminio.com

KUNDENSPEZIFISCHE ALUMINIUMPROFILE / STANDARD / SPEZIAL / UND FÜR:

ELEKTRONIK / LED / PHOTOVOLTAIK / ROBOTERAUTOMATION / PNEUMATIK / AUTOMOBIL

OMAR s.r.l.
PROFILATI ALUMINIO
ALTA TECNOLOGIA



Schläuche für pneumatische Systeme

Aluminiumlegierung 6063 T6

Mindestmechanische Eigenschaften:

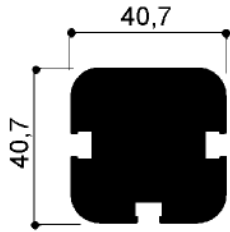
Rm = Mpa 245 Rp 0,2 = Mpa 200 A% = 8 HBW = 80

EXTRUDIERTER KOPF

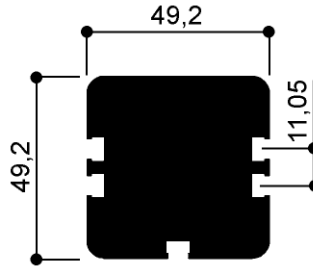
FÜR ZYLINDER DER COMPACT-SERIE



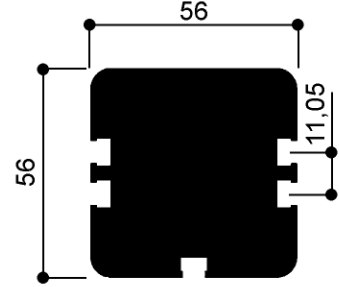
Halbwahre Zeichnungen (1:2)



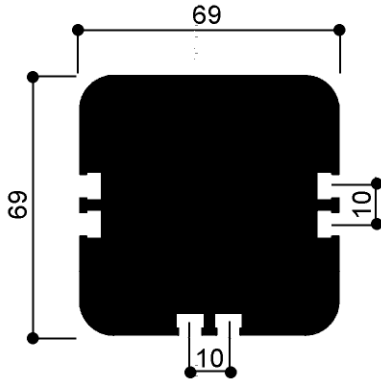
PNCT25



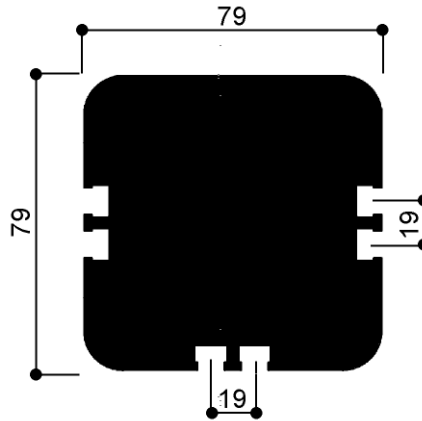
PNCT32



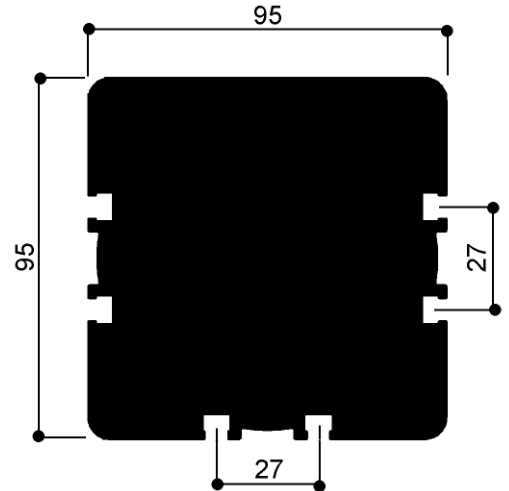
PNCT40



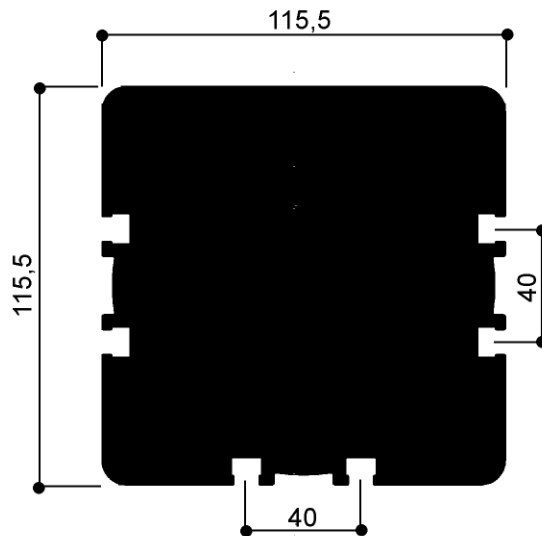
PNCT50



PNCT63

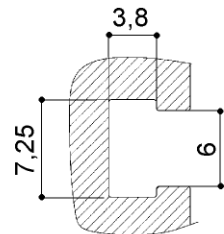


PNCT80



PNCT100

Hohles Detail



Via Newton, n. 12

20016 Pero (Milano - Italy)

Tel. +39 02 3535955 r.a. Fax. +39 02 3539929

E-Mail: info@omar-alluminio.it

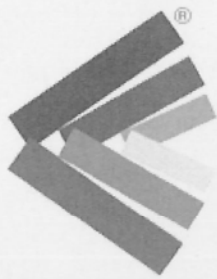
Cataloghi Online: www.omar-alluminio.it

www.omar-alluminio.com

KUNDENSPEZIFISCHE ALUMINIUMPROFILE / STANDARD / SPEZIAL / UND FÜR:

ELEKTRONIK / LED / PHOTOVOLTAIK / ROBOTERAUTOMATION / PNEUMATIK / AUTOMOBIL

OMAR s.r.l.
PROFILATI ALLUMINIO
ALTA TECNOLOGIA



OMAR s.r.l.
PROFILATI ALLUMINIO
ALTA TECNOLOGIA

Via Newton, n.12
 20016 Pero (Milano - Italy)
 Tel.+39 02 3535955 r.a.
 Fax.+39 02 3539929
 E.Mail: info@omar-alluminio.it
 P.iva e Cod. Fisc.08863710151

CONFERMA D'ORDINE
FATTURA PROFORMA N°C24-1832
 Pero: 11/11/2024

Spett.le: Visia Imaging Srl Unipersonale - Via Martiri della Libertà, 95/E - 52027 San Giovanni Valdarno (AR)

Riferimenti: Ns. Offerta n.: 24- 1832 del: 08/11/2024 Luca
 Vs Ordine: N.1219/OF DEL 11/11/2024 - ACCONTO

Resa: F/CO OMAR (EXW)

Note

Tempi di consegna: 2/3 GG S.I. DALL'ACCREDITO DEL BONIFICO

Imballo standard: Ove applicabile fasci con carta crespata plastificata

Pagamento: BONIFICO BANCARIO ALL'ORDINE

CODICE ARTICOLO OMAR	DESCRIZIONE	UM	QUANTITA		PREZZO	IMPORTO
2193	PROFILO ALLUMINIO LEGA 6060T6 COD. FM2193 GREZZO DA MT.4 (10 barre)	KG	107,5	Euro/kg	6,50	€ 698,75
TAGLIO+IMBALLO	SERVIZIO DI TAGLIO ED IMBALLO a mt 2+2 su 10 barre	PEZZI	1	Importo a forfait Euro	30,00	€ 30,00

				€ 728,75
Iva 22%	IVA %	22		€ 160,33
	Totale			€ 889,08

DATI PER IL BONIFICO:

Bank Address: BANCA INTESA SAN PAOLO S.P.A.
 Via Michelino da Besozzo n.16 20155 Milano Italy
 Iban Code :IT46K0306909504000014828199
 BIC:BCITITMM Abi:03069 Cab:09504
 C.C:000014828199 CIN:K

PROCESSO DI PRODUZIONE E MOVIMENTAZIONE PER IL SETTORE INDUSTRIALE (NON DECORATIVO): L'ASPETTO SUPERFICIALE DEGLI ESTRUSI NON ESCLDE LA PRESENZA DI GRAFFIATURE OD ALTRE ANOMALIE ESTETICHE CHE DI PRASSI VENGONO ELIMINATE CON I TRATTAMENTI PRELIMINARI ALLE FASI DI ANODIZZAZIONE O VERNICIATURA

PER ACCETTAZIONE DELLA PRESENTE CONFERMA D'ORDINE E DELLE CONDIZIONI GENERALI DI VENDITA INTEGRALMENTE RIPORTATE A TERGO CHE SOSTITUISCONO AD OGNI EFFETTO IL VOSTRO ORDINE, CON ESPRESSA APPROVAZIONE AI SENSI DELL'ART.1341 1342 CODICE CIVILE E DEL PARAGRAFO ART.2.1

Art.2.1 DELLE CONDIZIONI GENERALI DI VENDITA - I profili in lega di alluminio (estrusi con tolleranze dimensionali e di forma secondo le norme UNI EN755-9) forniti da Omar srl oggetto della presente conferma d'ordine ed identificati come : barre - verghe in varie lunghezze o particolari ottenuti dalla lavorazione delle medesime barre - verghe, sono conformi all'ordinazione (EN10204:2005 - certificato 2.1) NON POSSONO ESSERE USATI PER APPLICAZIONI STRUTTURALI (EN15088:2005) E PER QUELLE APPLICAZIONI CHE SOTTOPONGONO IL PROFILO ESTRUSO A SOLLECITAZIONI MECCANICHE CHE RICHIEDONO VALORI SUPERIORI AI MINIMI RIPORTATI DALLE NORME EN755-2:2008 : EN573-3 : EN515



Schläuche für pneumatische Systeme

Aluminiumlegierung 6063 T6
 Mindestmechanische Eigenschaften:
 $R_m = \text{Mpa } 245$ $R_p 0,2 = \text{Mpa } 200$ $A\% = 8$ $HBW = 80$
 Eloxierung:
 - Dicke der Oxidschicht: Klasse $20 \mu\text{m} +10/-4$ (innen) $+10/-8$ (außen)
 - Härte der Oxidschicht: $420 \text{HV}25 +130/-30$
 Rauheit des Innendurchmessers:
 - $R_a \text{ radial} = 0,6 \mu\text{m}$ - $R_{\text{max radial}} = 9 \mu\text{m}$ - $R_a \text{ axial} = 0,4 \mu\text{m}$

HINWEIS: TECHNISCHE DATEN

Verfügt über ein hochwertiges Produkt

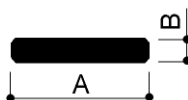
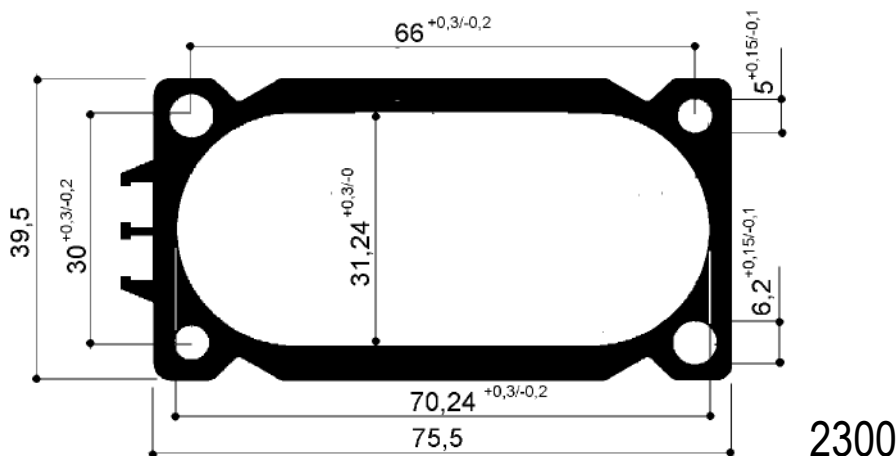
Nach sorgfältiger Extrusion wird das Profil einer Sonderbehandlung unterzogen
 Kaltkalibrierung des Mantels (Innenteil)



Via Newton, n.12
 20016 Pero (Milano - Italy)
 Tel. +39 02 3535955 r.a. Fax. +39 02 3539929
 E-Mail: info@omar-alluminio.it

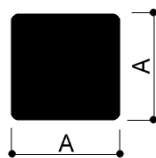
Cataloghi Online: www.omar-alluminio.it
www.omar-alluminio.com

KUNDENSPEZIFISCHE ALUMINIUMPROFILE / STANDARD / SPEZIAL / UND FÜR:
 ELEKTRONIK / LED / PHOTOVOLTAIK / ROBOTERAUTOMATION / PNEUMATIK / AUTOMOBIL



GEZOGENE FLACHSTÄBE

BARRE PIATTE TRAFILATE	DIMENSIONI AxB	BARRE PIATTE TRAFILATE	DIMENSIONI AxB
PTR2116	21x16	PTR4035	40x35
PTR2515	25x15	PTR4227	42x27
PTR2520	25x20	PTR4515	45x15
PTR2818	28x18	PTR4525	45x25
PTR3015	30x15	PTR4530	45x30
PTR3020	30x20	PTR4535	45x35
PTR3025	30x25	PTR5020	50x20
PTR3026	30x26	PTR5025	50x25
PTR3116	31x16	PTR5030	50x30
PTR3216	32x16	PTR5035	50x35
PTR3218	32x18	PTR5040	50x40
PTR3222	32x22	PTR5230	52x30
PTR3416	34x16	PTR5535	55x35
PTR3515	35x15	PTR6020	60x20
PTR3520	35x20	PTR6025	60x25
PTR3525	35x25	PTR6030	60x30
PTR3618	36x18	PTR6035	60x35
PTR3832	38x32	PTR6040	60x40
PTR4015	40x15	PTR6050	60x50
PTR4020	40x20	PTR6535	65x35
PTR4022	40x22	PTR6545	65x45
PTR4025	40x25	PTR7030	70x30
PTR4030	40x30	PTR7035	70x35
PTR4035	40x35	PTR7040	70x40

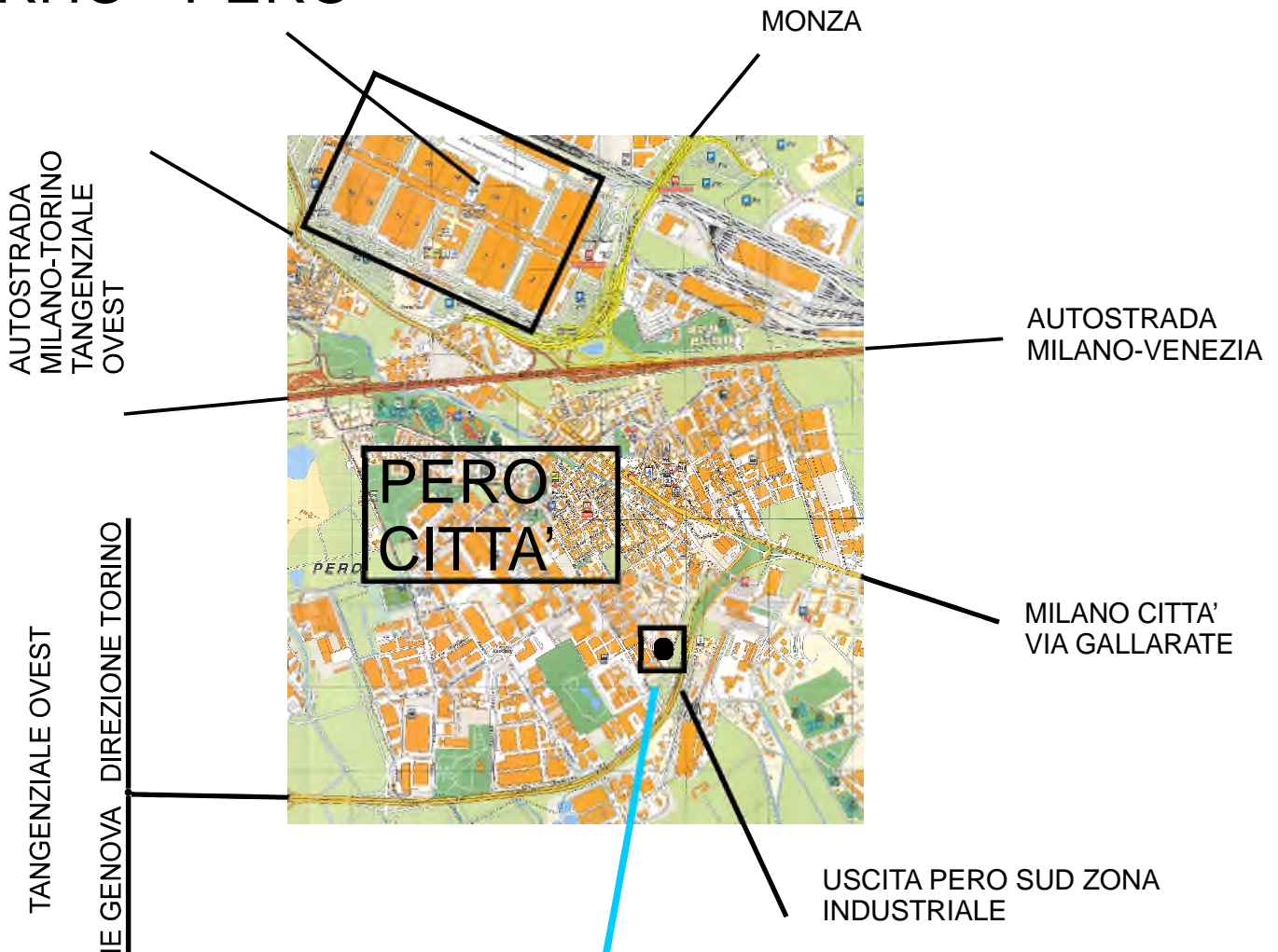


GEZEICHNETE QUADRATSTÄBE

BARRE QUADRE TRAFILATE	DIMENSIONI AxA	BARRE QUADRE TRAFILATE	DIMENSIONI AxA
BQTR15	15x15	BQTR35	35x35
BQTR18	18x18	BQTR40	40x40
BQTR20	20x20	BQTR42	42x42
BQTR22	22x22	BQTR45	45x45
BQTR24	24x24	BQTR46	46x46
BQTR25	25x25	BQTR50	50x50
BQTR26	26x26	BQTR52	52x52
BQTR30	30x30	BQTR55	55x55
BQTR32	32x32	BQTR60	60x60
BQTR34	34x34		



FIERA MILANO RHO - PERO



OMAR s.r.l.
PROFILATI ALLUMINIO
ALTA TECNOLOGIA

Via Newton, n.12
20016 Pero (Milano - Italy)
Tel.+39 02 3535955 r.a.
Fax.+39 02 3539929
E.Mail: info@omar-alluminio.it

Konsultieren Sie unsere. aktualisierter Katalog online unter :

www.omar-alluminio.it
www.omar-alluminio.com
www.omar-alluminio.eu

ALUMINIUMPROFILE
NACH ZEICHNUNG-STANDARD-SPEZIAL



UND FÜR: ELEKTRONIK-LED-PHOTOVOLTAIK
ROBOTER-PNEUMATISCH-AUTOMOTIVE AUTOMATISIERUNG