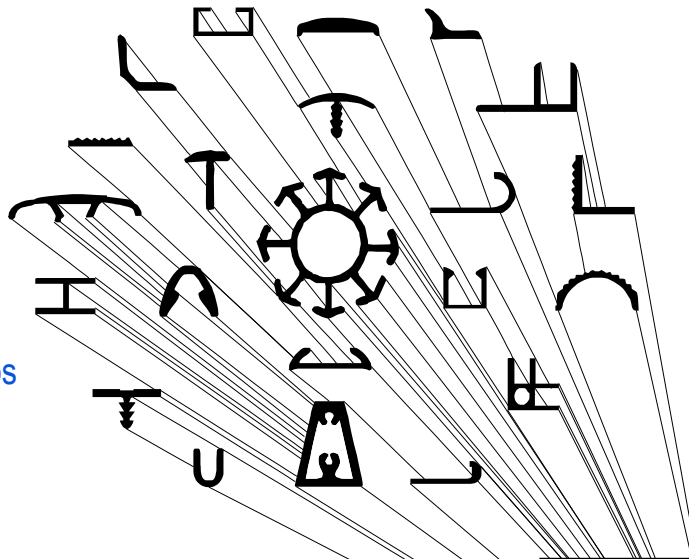
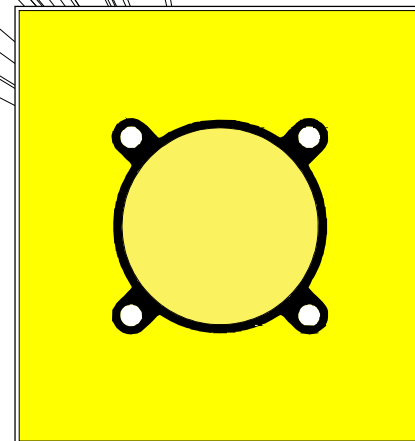


- °Perfiles de aluminio un diseño/estándar/especial
- °Disipadores de calor de barra
- °Disipadores de calor alto rendimiento
- °Disipadores de calor para LED
- °Disipadores de calor mecanizados diseñado y anodizado
- °Contenedores para tarjeteros para electrónica en aluminio tipo DIN 43700
- °Perfiles estructurales modulares para robótica
- °Perfiles estructurales modulares para sistemas FOTOVOLTAICOS



OMAR s.r.l.
PROFILATI ALLUMINIO
ALTA TECNOLOGIA



Las "muchas formas" del tocho de aluminio

Tubos para cilindros neumáticos.

Edición Septiembre 2024

Consulta el catálogo actualizado online en:

www.omar-alluminio.it

www.omar-alluminio.com

www.pneumatica.sm

- °Perfiles para neumática
- °Perfiles de stand
- °Perfiles para rodapiés cubiertas de alambre para rodapiés
- °Productos derivados de perfiles de aluminio
- °Mecanizado perfiles de aluminio



Via Newton, n.12
20016 Pero (Milano - Italy)
Tel.+39 02 3535955 r.a.
Fax.+39 02 3539929
E.Mail: info@omar-alluminio.it

PERFILES DE ALUMINIO
 POR DIBUJO-ESTÁNDAR-ESPECIAL



ED: ELECTRÓNICA-LED-FOTOVOLTAICA
 AUTOMATIZACIÓN-ROBÓTICA-NEUMÁTICA-AUTOMOCIÓN

Mangueras para sistemas neumáticos.

Aleación de aluminio 6060 T6 / 6063 T6

Características mecánicas mínimas:

Rm = Mpa 245 Rp 0,2 = Mpa 200 A% = 8 HBW = 80

Anodización:

- espesor de la capa de óxido: clase 20 $\mu\text{m} +10/-4$ (interno) $+10/-8$ (externo)

- dureza de la capa de óxido: 420 HV25 $+130/-30$

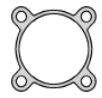
Rugosidad del diámetro interno:

-Ra radial = 0,6 μm -Rmax radial = 9 μm -Ra axial = 0,4 μm

* Ra radial = 0,8 μm -* Rmax radial = 10 μm -* Ra axial = 0,5 μm

NOTA: ESPECIFICACIONES TÉCNICAS CARACTERÍSTICAS PRODUCTO DE ALTA CALIDAD

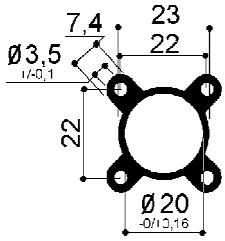
Después de una cuidadosa extrusión, el perfil se somete a un tratamiento especial.
Procesamiento de calibración en frío de la chaqueta (parte interna).



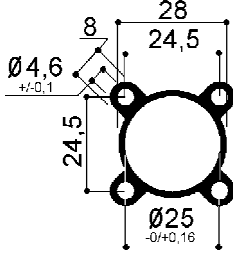
Los 4 agujeros de fijación son preparado para roscar métrico a través de tradicional golpeo de eliminación de astillas de madera

SERIE 80

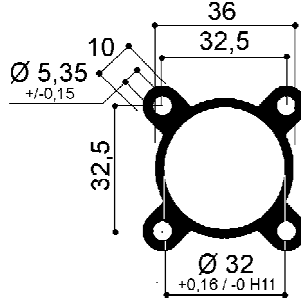
DIBUJOS MEDIA VERDADEROS (1:2)



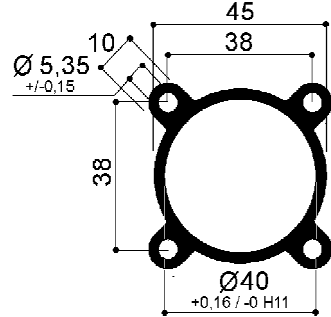
*PNM8020



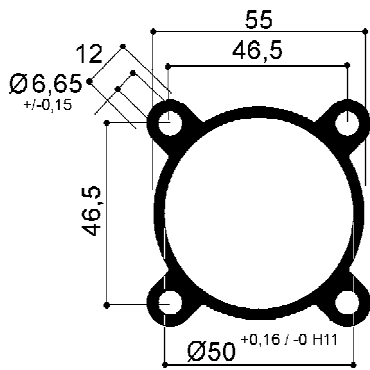
*PNM8025



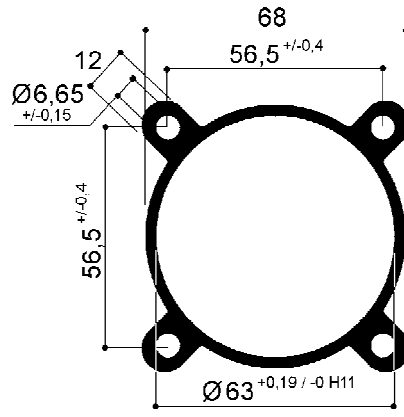
PNM8032



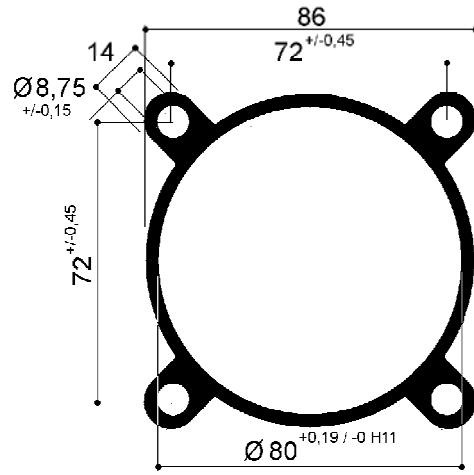
PNM8040



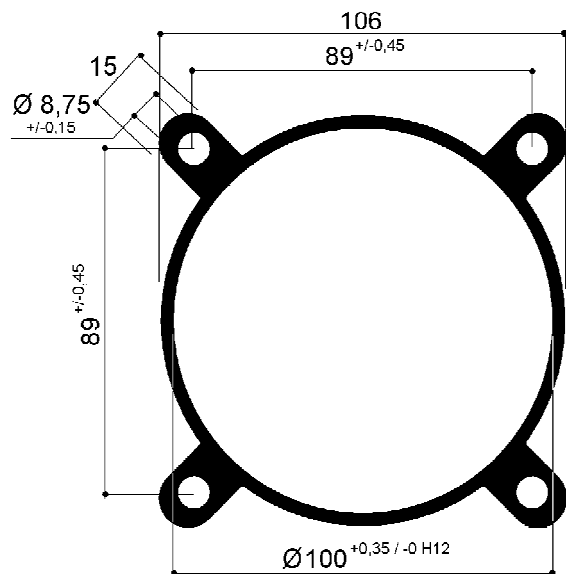
PNM8050



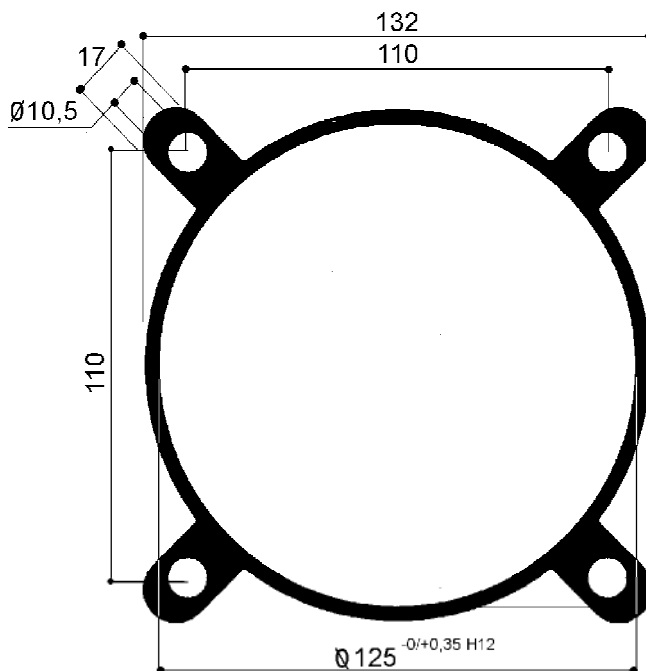
PNM8063



PNM8080



PNM80100



PNM80125

Via Newton, n.12

20016 Pero (Milano - Italy)

Tel. +39 02 3535955 r.a. Fax. +39 02 3539929

E-Mail: info@omar-alluminio.it

Catálogo Online: www.omar-alluminio.it

www.omar-alluminio.com

PERFILES DE ALUMINIO A MEDIDA / ESTÁNDAR / ESPECIAL / Y PARA:

ELECTRÓNICA / LED / FOTOVOLTAICA / AUTOMATIZACIÓN ROBOTICA / NEUMÁTICA / AUTOMOCIÓN



Mangueras para sistemas neumáticos.

**NOTA: ESPECIFICACIONES TÉCNICAS
CARACTERÍSTICAS PRODUCTO DE ALTA CALIDAD**



Aleación de aluminio 6063 T6

Características mecánicas mínimas:

Rm = Mpa 245 Rp 0,2 = Mpa 200 A% = 8 HBW = 80

Anodización:

- espesor de la capa de óxido: clase 20 μm +10/-4 (interno) +10/-8 (externo)

- dureza de la capa de óxido: 420 HV25 +130/-30

Rugosidad del diámetro interno:

-Ra radial = 0,6 μm -Rmax radial = 9 μm -Ra axial = 0,4 μm

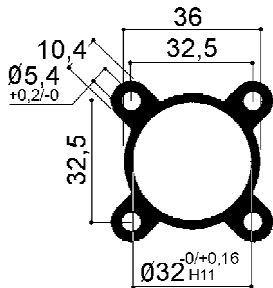
SERIE 90

Los 4 agujeros de fijación están preparados para el hilo métrico rodando

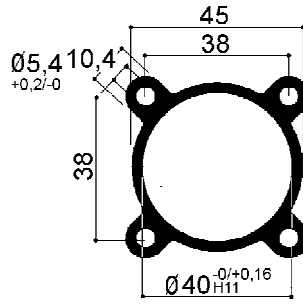
ISO 15552

o para el uso de tornillos autorroscantes

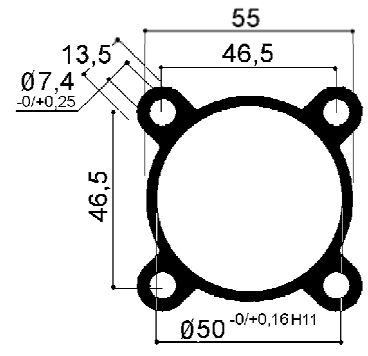
DIBUJOS MEDIA VERDADEROS (1:2)



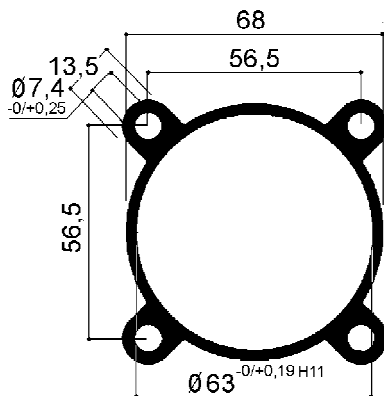
PNM9032



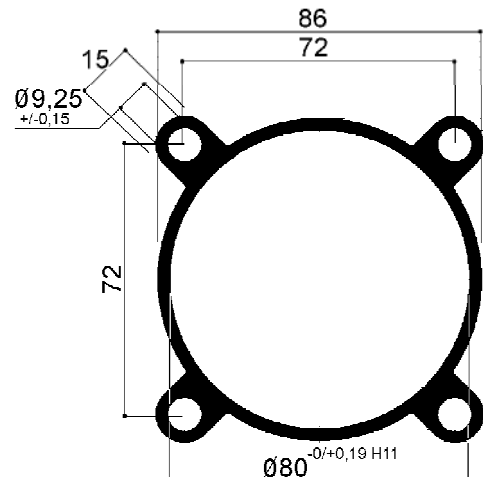
PNM9040



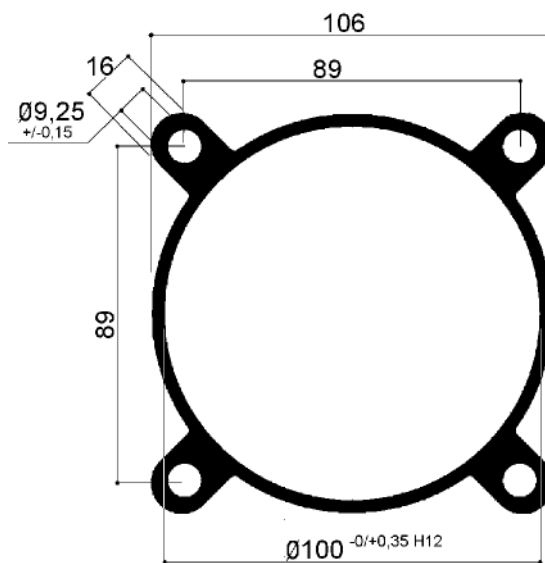
PNM9050



PNM9063



PNM9080



PNM90100

Via Newton, n.12
20016 Pero (Milano - Italy)
Tel. +39 02 3535955 r.a. Fax. +39 02 3539929
E-Mail: info@omar-alluminio.it

Catálogo Online: www.omar-alluminio.it
www.omar-alluminio.com

PERFILES DE ALUMINIO A MEDIDA / ESTÁNDAR / ESPECIAL / Y PARA:
ELECTRÓNICA / LED / FOTOVOLTAICA / AUTOMATIZACIÓN ROBOTICA / NEUMÁTICA / AUTOMOCIÓN

OMAR s.r.l.
PROFILATI ALLUMINIO
ALTA TECNOLOGIA



Mangueras para sistemas neumáticos

Aleación de aluminio 6060 T6 / 6063 T6

Características mecánicas mínimas:

Rm = Mpa 245 Rp 0,2 = Mpa 200 A% = 8 HBW = 80

Anodización:

- espesor de la capa de óxido: clase 20 $\mu\text{m} +10/-4$ (interno) $+10/-8$ (externo)

- dureza de la capa de óxido: 420 HV25 $+130/-30$

Rugosidad del diámetro interno:

-Ra radial = 0,6 μm -Rmax radial = 9 μm -Ra axial = 0,4 μm

-* Ra radial = 0,8 μm -* Rmax radial = 10 μm -* Ra axial = 0,5 μm

**NOTA: ESPECIFICACIONES TÉCNICAS
CARACTERÍSTICAS PRODUCTO DE ALTA CALIDAD**

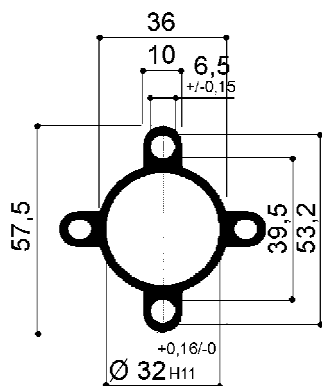
Después de una cuidadosa extrusión, el perfil se somete a especiales
Procesamiento de calibración en frío de la chaqueta (parte interna).



Los 4 agujeros de fijación ranurados
están preparados para
la inserción de tirantes
en acero

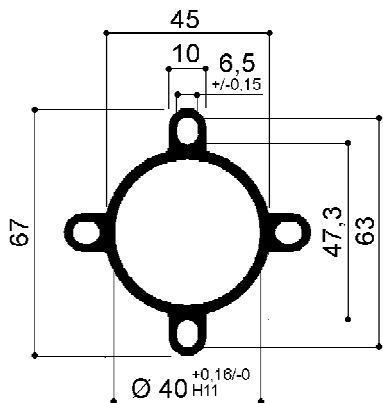
SERIE 89

DIBUJOS MEDIA VERDADEROS (1:2)



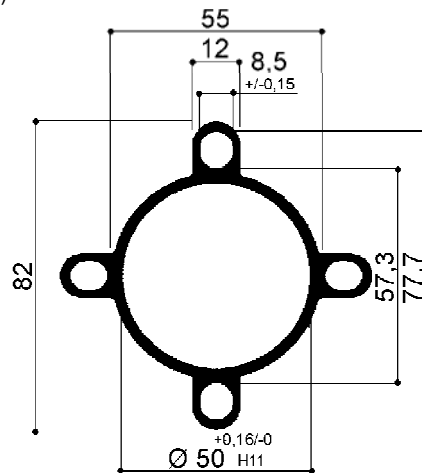
PNM8932

N.4 OJALES A=6.5 B=6.85
PARA ALOJAMIENTO DE
BARRA DE ACOPLAMIENTO



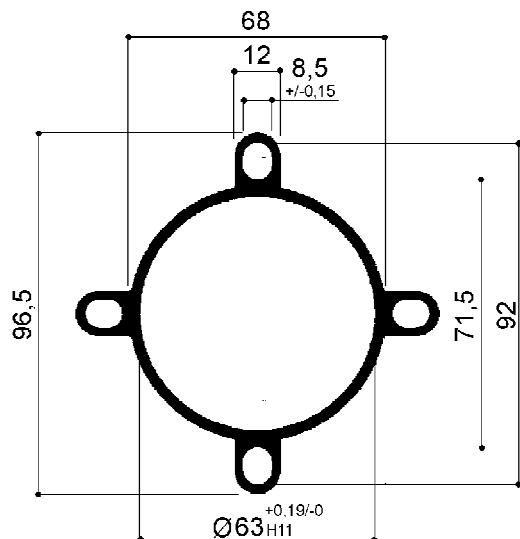
PNM8940

N.4 OJALES A=6.5 B=7.85
PARA ALOJAMIENTO DE BARRA
DE ACOPLAMIENTO



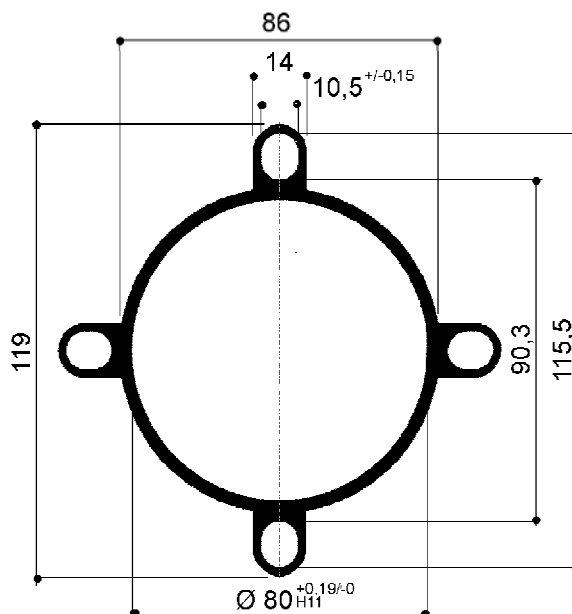
PNM8950

N.4 OJALES A=8.5 B=10.20
PARA ALOJAMIENTO DE BARRA
DE ACOPLAMIENTO



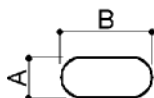
PNM8963

N.4 OJALES A=8.5 B=10.25
PARA ALOJAMIENTO DE BARRA
DE ACOPLAMIENTO



PNM8980

N.4 OJALES DESDE A=10.5 B=12.60
PARA ALOJAMIENTO DE BARRA
DE ACOPLAMIENTO



DETALLE PEREZOSO PARA ALOJAMIENTO DE TIRANTES

Via Newton, n.12

20016 Pero (Milano - Italy)

Tel. +39 02 3535955 r.a. Fax. +39 02 3539929

E-Mail: info@omar-alluminio.it

Cataloghi Online: www.omar-alluminio.it

www.omar-alluminio.com

PERFILES DE ALUMINIO A MEDIDA / ESTÁNDAR / ESPECIAL / Y PARA:

ELECTRÓNICA / LED / FOTOVOLTAICA / AUTOMATIZACIÓN ROBÓTICA / NEUMÁTICA / AUTOMOCIÓN



Mangueras para sistemas neumáticos.

Aleación de aluminio 6060 T6 / 6063 T6

Características mecánicas mínimas:

Rm = Mpa 245 Rp 0,2 = Mpa 200 A% = 8 HBW = 80

Anodización:

- espesor de la capa de óxido: clase 20 μm +10/-4 (interno) +10/-8 (externo)

- dureza de la capa de óxido: 420 HV25 +130/-30

Rugosidad del diámetro interno:

-Ra radial = 0,6 μm -Rmax radial = 9 μm -Ra axial = 0,4 μm

-* Ra radial = 0,8 μm -* Rmax radial = 10 μm -* Ra axial = 0,5 μm

**NOTA: ESPECIFICACIONES TÉCNICAS
CARACTERÍSTICAS PRODUCTO DE ALTA CALIDAD**

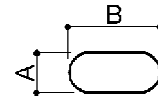
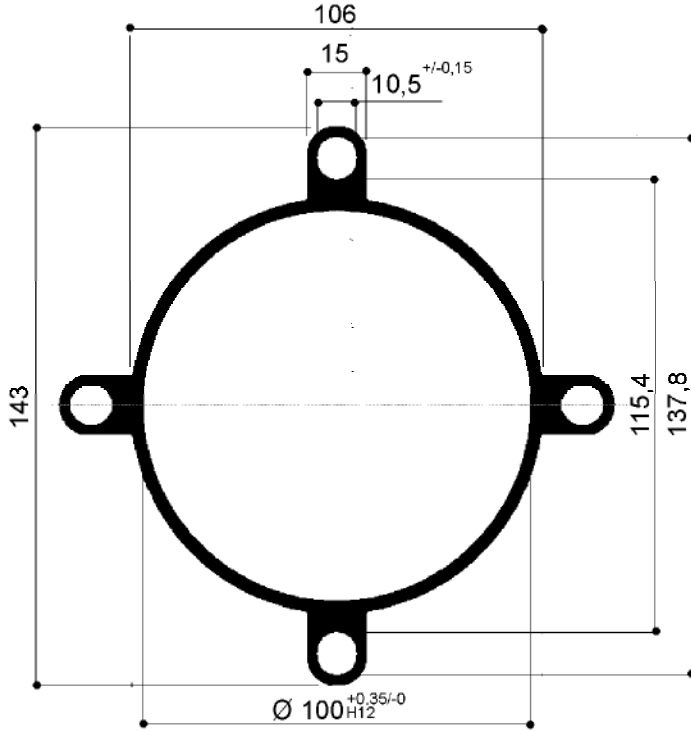
Después de una cuidadosa extrusión, el perfil se somete a especiales
Procesamiento de calibración en frío de la chaqueta (parte interna).



Los 4 agujeros de fijación ranurados
están preparados para
la inserción de tirantes
en acero

SERIE 89

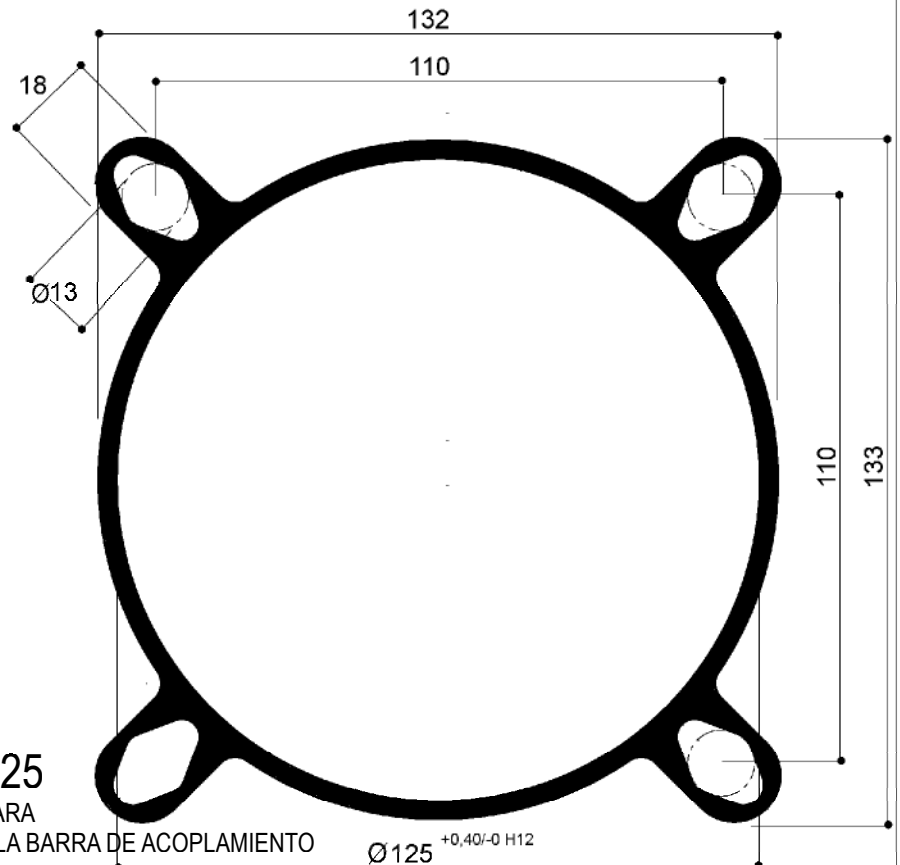
DIRI L I O S M F D I A V E R D A D E R O S (1:2)



DETALLE OJALES
PARA ALOJAMIENTO DE BARRA
DE ACOPLAMIENTO

PNM89100

N.4 OJALES DESDE A=10.5 B=11.20
PARA ALOJAMIENTO DE BARRA DE ACOPLAMIENTO



PNM89125

N.4 OJALES PARA
CARCASA DE LA BARRA DE ACOPLAMIENTO

Via Newton, n. 12
20016 Pero (Milano - Italy)
Tel. +39 02 3535955 r.a. Fax. +39 02 3535929
E-Mail: info@omar-alluminio.it

Cataloghi Online: www.omar-alluminio.it
www.omar-alluminio.com

PERFILES DE ALUMINIO A MEDIDA / ESTÁNDAR / ESPECIAL / Y PARA:
ELECTRÓNICA / LED / FOTOVOLTAICA / AUTOMATIZACIÓN ROBOTICA / NEUMÁTICA / AUTOMOCIÓN



Mangueras para sistemas neumáticos.

Aleación de aluminio 6060 T6 / 6063 T6

Características mecánicas mínimas:

Rm = Mpa 245 Rp 0,2 = Mpa 200 A% = 8 HBW = 80

Anodización:

- espesor de la capa de óxido: clase 20 μm +10/-4 (interno) +10/-8 (externo)

- dureza de la capa de óxido: 420 HV25 +130/-30

Rugosidad del diámetro interno:

-Ra radial = 0,6 μm -Rmax radial = 9 μm -Ra axial = 0,4 μm

-* Ra radial = 0,8 μm -* Rmax radial = 10 μm -* Ra axial = 0,5 μm

**NOTA: ESPECIFICACIONES TÉCNICAS
CARACTERÍSTICAS PRODUCTO DE ALTA CALIDAD**

Después de una cuidadosa extrusión, el perfil se somete a especiales
Procesamiento de calibración en frío de la chaqueta (parte interna).

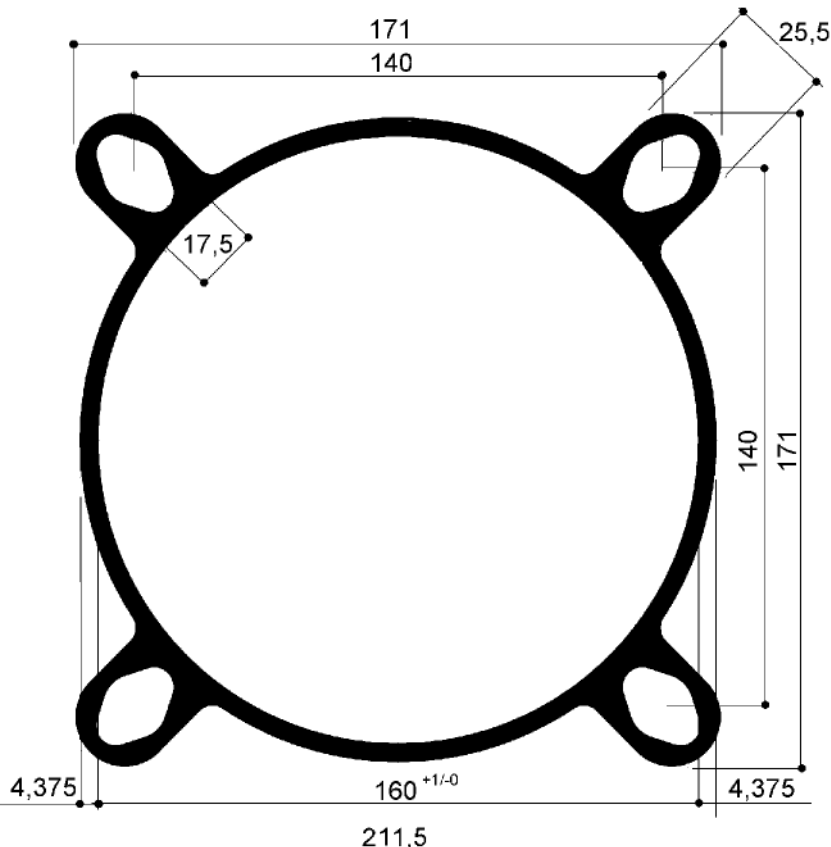


Los 4 agujeros de fijación ranurados
están preparados para
la inserción de tirantes
en acero

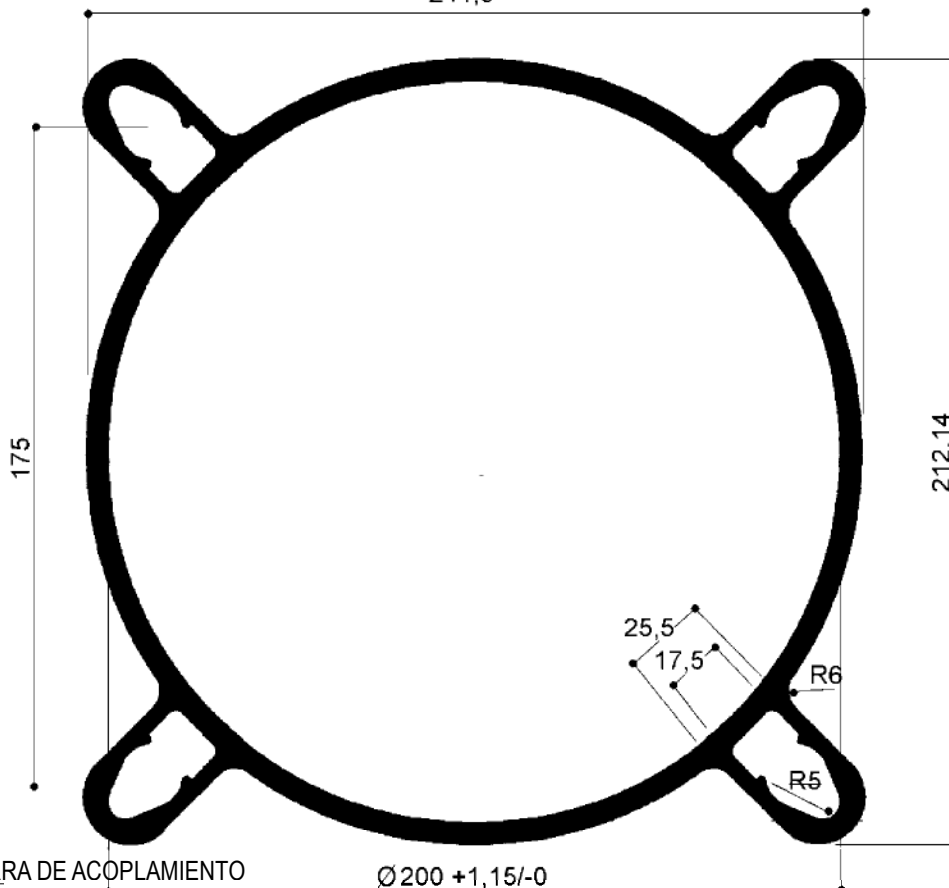
SERIE 89

MEDIO DIBUJOS REALES (1:2) - ESCALA 1:2

***PNM89160**
N.4 OJALES PARA
CARCASA DE LA BARRA
DE ACOPLAMIENTO



***PNM89200**
N.4 OJALES PARA
CARCASA DE LA BARRA DE ACOPLAMIENTO



Mangueras para sistemas neumáticos.

Aleación de aluminio 6063 T6

Características mecánicas mínimas:

Rm = Mpa 245 Rp 0,2 = Mpa 200 A% = 8 HBW = 80

Anodización:

- espesor de la capa de óxido: clase 20 μm +10/-4 (interno) +10/-8 (externo)

- dureza de la capa de óxido: 420 HV25 +130/-30

Rugosidad del diámetro interno:

-Ra radial = 0,6 μm -Rmax radial = 9 μm -Ra axial = 0,4 μm

NOTA: ESPECIFICACIONES TÉCNICAS CARACTERÍSTICAS PRODUCTO DE ALTA CALIDAD

Después de una cuidadosa extrusión, el perfil se somete a especiales
Procesamiento de calibración en frío de la chaqueta (parte interna).

De $\varnothing 32$ a $\varnothing 100$ Los agujeros de fijación son
preparado para roscado métrico utilizando
enrollable o para el uso de tornillos autorroscantes

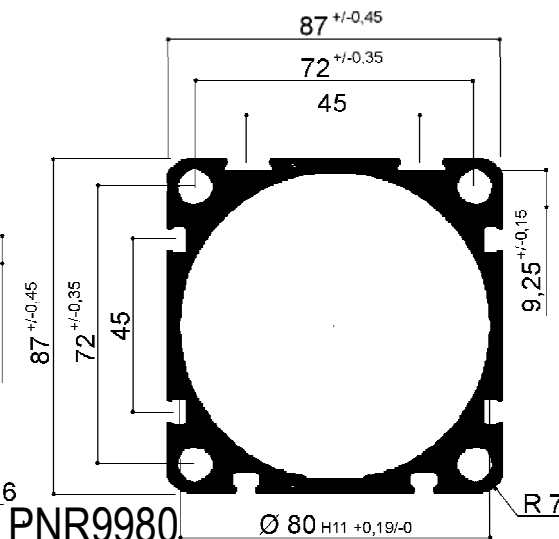
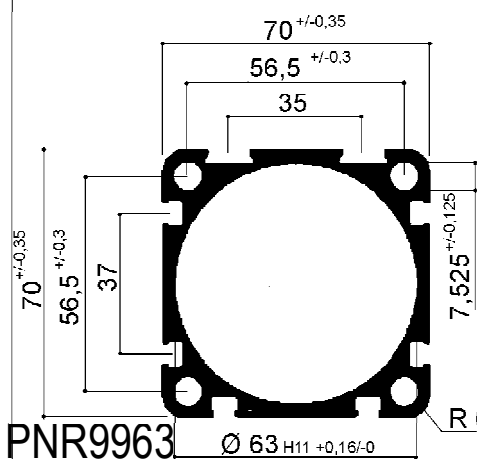
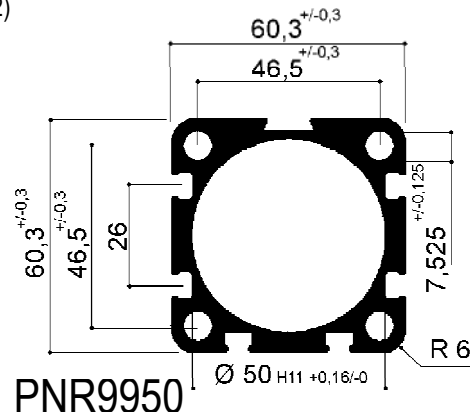
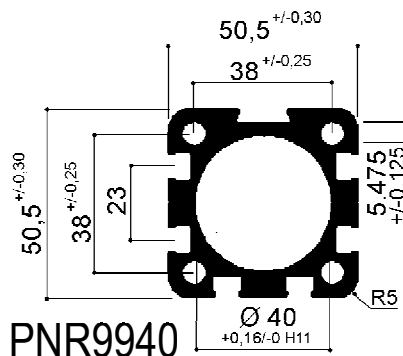
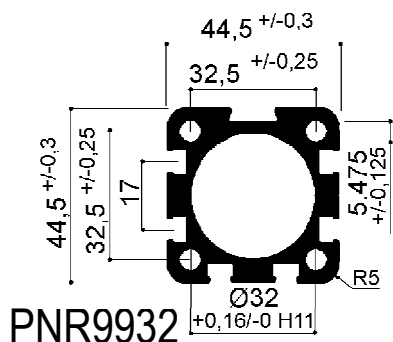
$\varnothing 125$ Los agujeros de fijación están preparados para
la rosca métrica usando la tradicional
golpeteo de eliminación de virutas



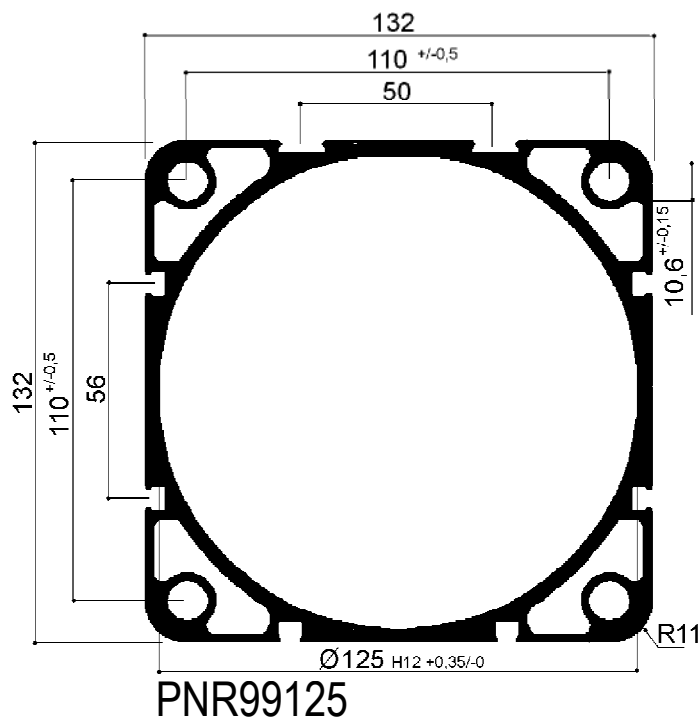
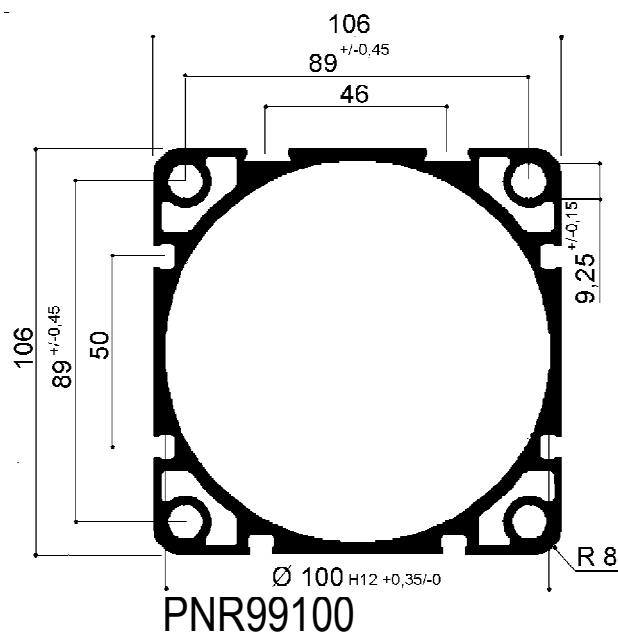
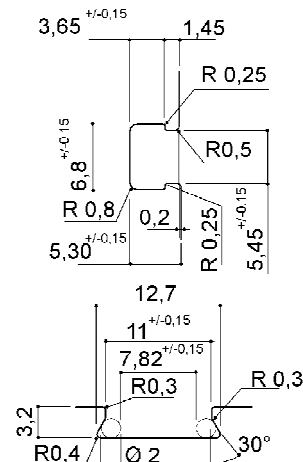
SERIE 99

ISO 15552 ex 6431

DIBUJOS MEDIA VERDADEROS (1:2)



DETALLO CAVE DEI PROFILI SERIE 99



Mangueras para sistemas neumáticos.

Aleación de aluminio 6060 T6 / 6063 T6

Características mecánicas mínimas:

Rm = Mpa 245 Rp 0,2 = Mpa 200 A% = 8 HBW = 80

Anodización:

- espesor de la capa de óxido: clase 20 μm $\pm 10/-4$ (interno) $\pm 10/-8$ (externo)

- dureza de la capa de óxido: 420 HV25 $\pm 130/-30$

Rugosidad del diámetro interno:

-Ra radial = 0,6 μm -Rmax radial = 9 μm -Ra axial = 0,4 μm

-* Ra radial = 0,8 μm -* Rmax radial = 10 μm -* Ra axial = 0,5 μm

**NOTA: ESPECIFICACIONES TÉCNICAS
CARACTERÍSTICAS PRODUCTO DE ALTA CALIDAD**

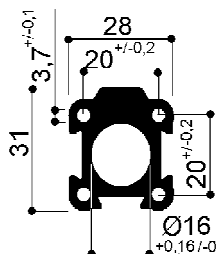
Después de una cuidadosa extrusión, el perfil se somete a especiales
Procesamiento de calibración en frío de la chaqueta (parte interna).



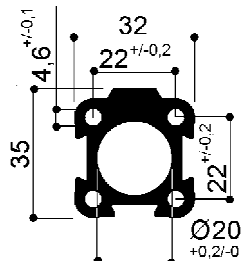
Los agujeros de fijación están preparados para
hilo métrico rodando
o para el uso de tornillos autorroscantes

SERIE 94

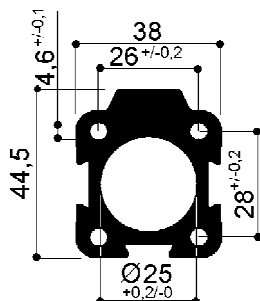
DIBUJOS MEDIA VERDADEROS (1:2)



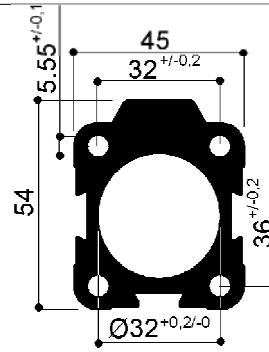
*PNP9416



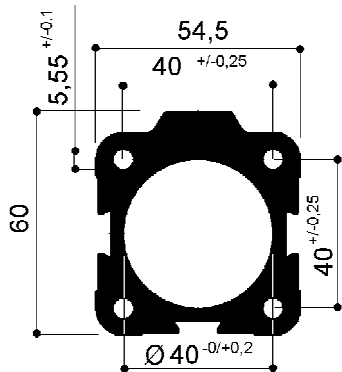
*PNP9420



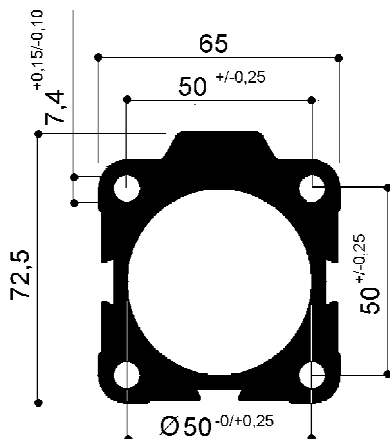
*PNP9425



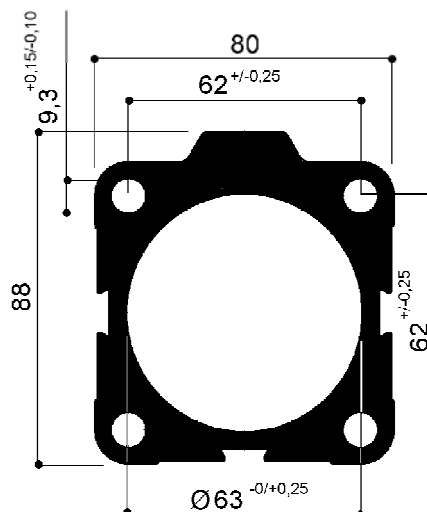
PNP9432



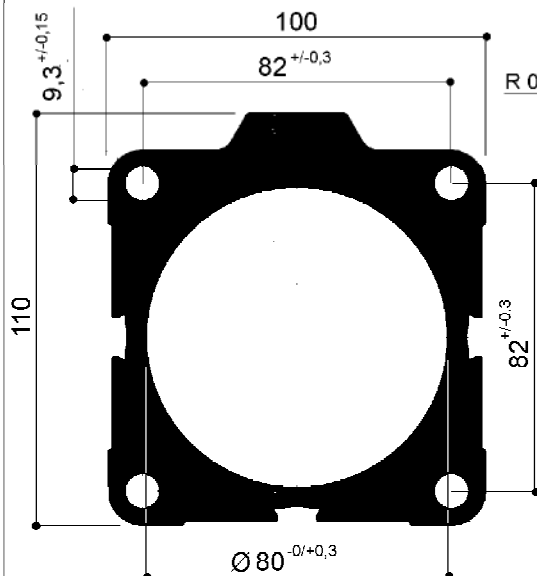
PNP9440



PNP9450

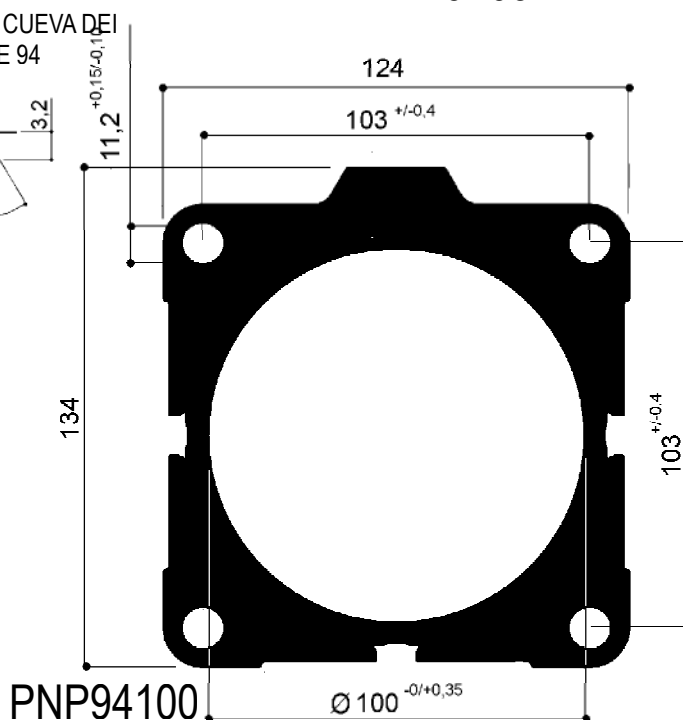
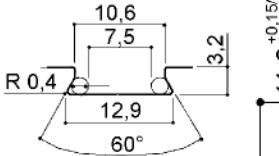


PNP9463



PNP9480

DETALLE DE LA CUEVA DEI
PERFILES SERIE 94



PNP94100

Mangueras para sistemas neumáticos.

Aleación de aluminio 6060 T6 / 6063 T6

Características mecánicas mínimas:

Rm = Mpa 245 Rp 0,2 = Mpa 200 A% = 8 HBW = 80

Anodización:

- espesor de la capa de óxido: clase 20 μm +10/-4 (interno) +10/-8 (externo)

- dureza de la capa de óxido: 420 HV25 +130/-30

Rugosidad del diámetro interno:

-Ra radial = 0,6 μm -Rmax radial = 9 μm -Ra axial = 0,4 μm

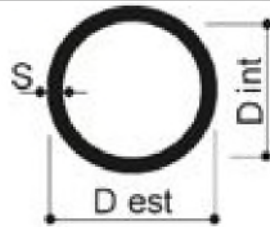
-* Ra radial = 0,8 μm -* Rmax radial = 10 μm -* Ra axial = 0,5 μm

**NOTA: ESPECIFICACIONES TÉCNICAS
CARACTERÍSTICAS PRODUCTO DE ALTA CALIDAD**

Después de una cuidadosa extrusión, el perfil se somete a especiales
Procesamiento de calibración en frío de la chaqueta (parte interna).



**Tubos redondos para neumática.
(DIN EN 755-8 ex DIN59705)**



Codice	Diametro Interno (mm)	Toll. D. Interno	Diametro Externo (mm)	Spessore
PNT1216	*12	H11	16	2
PNT1620	*16	H11	20	2
PNT2024	*20	H11	24	2
PNT2025	*20	H11	25	2,5
PNT2529	*25	H11	29	2
PNT2530	*25	H11	30	2,5
PNT3236	32	H11	36	2
PNT3238	32	+0,2/-0	38	3
PNT3540	35	+0,2/-0	40	2,5
PNT3640	36	+0,2/-0	40	2
PNT4044	40	H11	44	2
PNT4045	40	H11	45	2,5
PNT5054	50	H11	54	2
PNT5055	50	H11	55	2,5
PNT5057	50	H11	57	3,5
PNT5060	50	+0,25/-0	60	5
PNT5560	55	H11	60	2,5
PNT5660	56	H11	60	2
PNT6065	60	H11	65	2,5
PNT6367	63	H11	67	2
PNT6368	63	H11	68	2,5
PNT6570	65	H11	70	2,5
PNT7075	70	+0,30/-0	75	2,5
PNT7580	75	H11	80	2,5
PNT8085	80	H11	85	2,5
PNT8086	80	H11	86	3
PNT8590	85	H12	90	2,5
PNT9095	90	H12	95	2,5
PNT9097	90	H12	97	3,5
PNT95100	95	H12	100	2,5
PNT100106	100	H12	106	3
PNT100107	100	H12	107	3,5
PNT105110	105	H12	110	2,5
PNT125131	125	H12	131	3
PNT125132	125	H12	132	3,5
PNT150160	150	H13	160	5
PNT160167	160	H13	167	3,5
PNT160170	160	H13	170	5
PNT200210	200	+1	210	5

Via Newton, n. 12
20016 Pero (Milano - Italy)
Tel. +39 02 3535955 r.a. Fax. +39 02 3539929
E.Mail: info@omar-alluminio.it

Cataloghi Online: www.omar-alluminio.it
www.omar-alluminio.com

PERFILES DE ALUMINIO A MEDIDA / ESTÁNDAR / ESPECIAL / Y PARA:
ELECTRÓNICA / LED / FOTOVOLTAICA / AUTOMATIZACIÓN ROBOTICA / NEUMÁTICA / AUTOMOCIÓN

OMAR s.r.l.
PROFILATI ALLUMINIO
ALTA TECNOLOGIA

Mangueras para sistemas neumáticos.

Aleación de aluminio 6063 T6

Características mecánicas mínimas:

Rm = Mpa 245 Rp 0,2 = Mpa 200 A% = 8 HBW = 80

Anodización:

- espesor de la capa de óxido: clase 20 μm +10/-4 (interno) +10/-8 (externo)

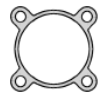
- dureza de la capa de óxido: 420 HV25 +130/-30

Rugosidad del diámetro interno:

-Ra radial = 0,6 μm -Rmax radial = 9 μm -Ra axial = 0,4 μm

**NOTA: ESPECIFICACIONES TÉCNICAS
CARACTERÍSTICAS PRODUCTO DE ALTA CALIDAD**

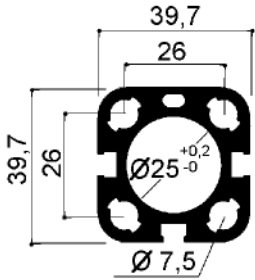
Después de una cuidadosa extrusión, el perfil se somete a especiales
Procesamiento de calibración en frío de la chaqueta (parte interna).



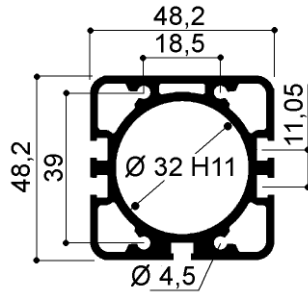
SERIE COMPATTO UNITOP ISO 21287

Los 4 agujeros de fijación son
preparado para roscar
métrica rodando o
para el uso de tornillos
autorroscantes

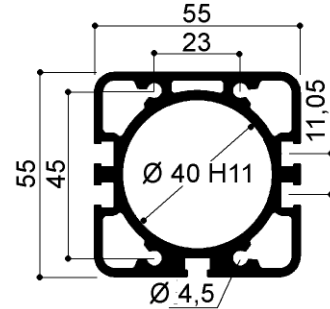
DIBUJOS MEDIA VERDADEROS (1:2)



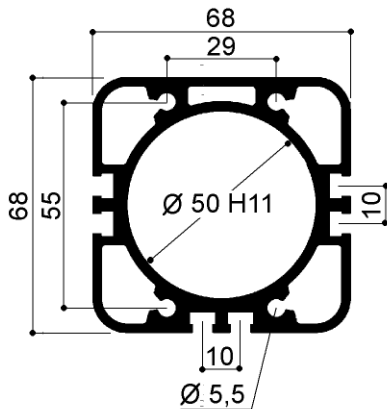
PNC25



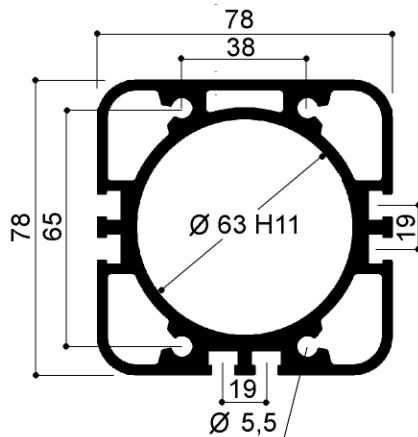
PNC32



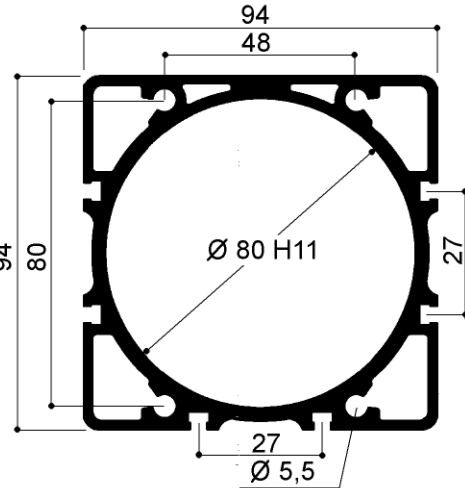
PNC40



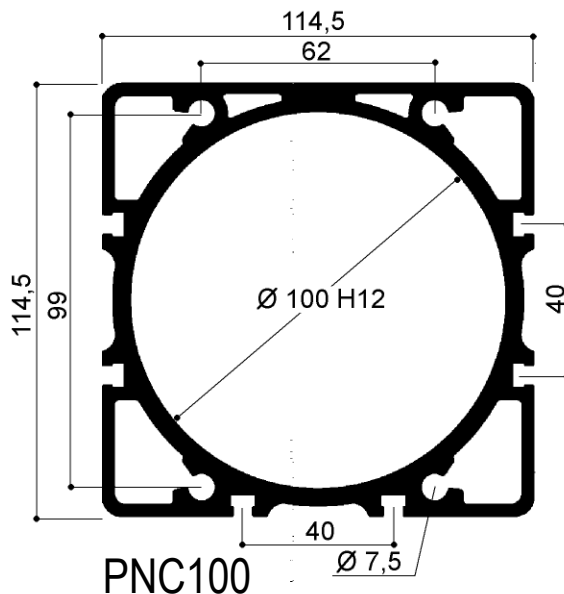
PNC50



PNC63

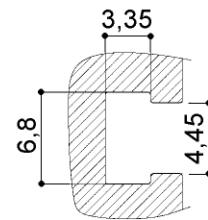


PNC80



PNC100

DETALLE HUECO



Via Newton, n.12

20016 Pero (Milano - Italy)

Tel. +39 02 3535955 r.a. Fax. +39 02 3539929

E-Mail: info@omar-alluminio.it

Cataloghi Online: www.omar-alluminio.it

www.omar-alluminio.com

PERFILES DE ALUMINIO A MEDIDA / ESTÁNDAR / ESPECIAL / Y PARA:
ELECTRÓNICA / LED / FOTOVOLTAICA / AUTOMATIZACIÓN ROBÓTICA / NEUMÁTICA / AUTOMOCIÓN



Mangueras para sistemas neumáticos.

Aleación de aluminio 6063 T6

Características mecánicas mínimas:

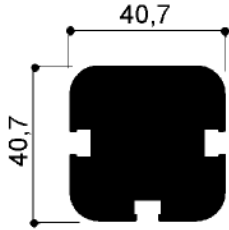
Rm = Mpa 245 Rp 0,2 = Mpa 200 A% = 8 HBW = 80

CABEZA EXTRUIDA

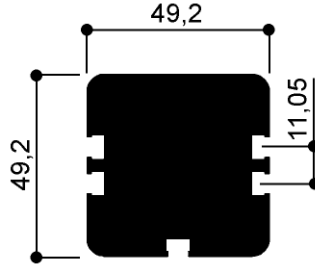
PARA CILINDROS SERIE COMPACTA



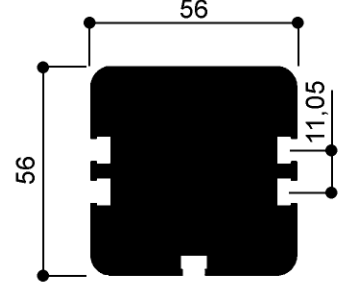
DIBUJOS MEDIA VERDADEROS (1:2)



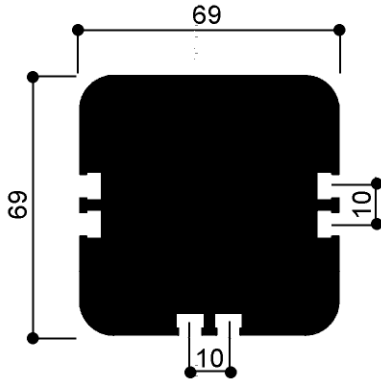
PNCT25



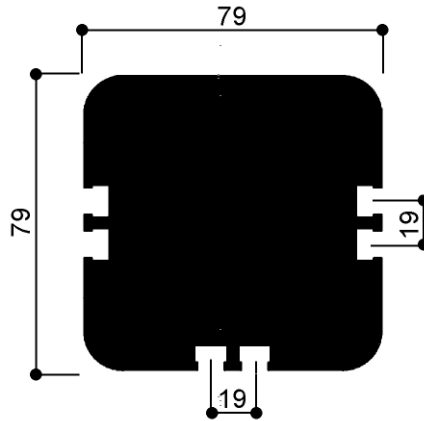
PNCT32



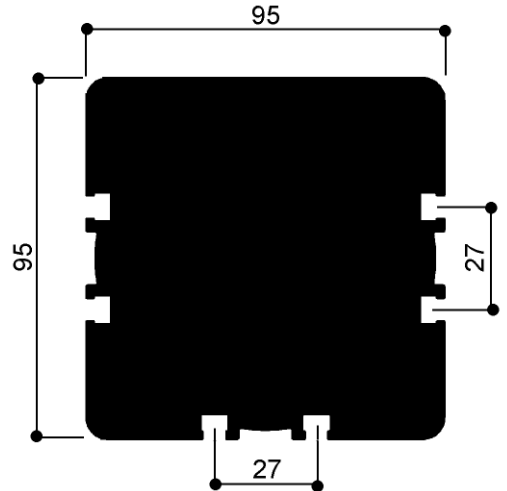
PNCT40



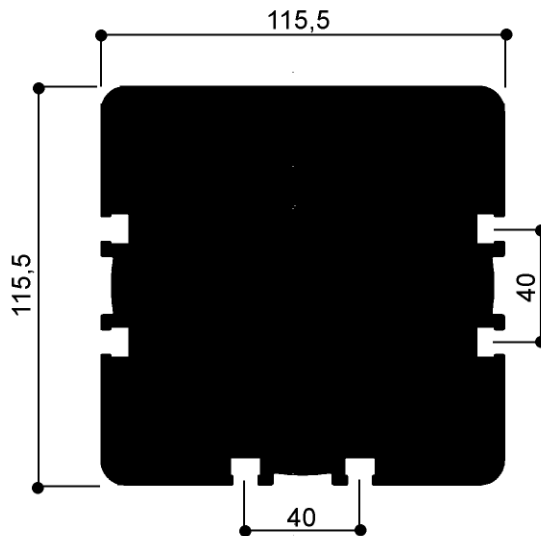
PNCT50



PNCT63

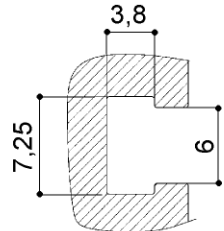


PNCT80



PNCT100

DETALLE HUECO



Via Newton, n.12

20016 Pero (Milano - Italy)

Tel. +39 02 3535955 r.a. Fax. +39 02 3539929

E-Mail: info@omar-alluminio.it

Cataloghi Online: www.omar-alluminio.it

www.omar-alluminio.com

PERFILES DE ALUMINIO A MEDIDA / ESTÁNDAR / ESPECIAL / Y PARA:

ELECTRÓNICA / LED / FOTOVOLTAICA / AUTOMATIZACIÓN ROBOTICA / NEUMÁTICA / AUTOMOCIÓN

OMAR s.r.l.
PROFILATI ALLUMINIO
ALTA TECNOLOGIA

Mangueras para sistemas neumáticos

Aleación de aluminio 6063 T6

Características mecánicas mínimas:

Rm = Mpa 245 Rp 0,2 = Mpa 200 A% = 8 HBW = 80

Anodización:

- espesor de la capa de óxido: clase 20 μm +10/-4 (interno) +10/-8 (externo)

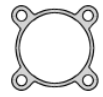
- dureza de la capa de óxido: 420 HV25 +130/-30

Rugosidad del diámetro interno:

-Ra radial = 0,6 μm -Rmax radial = 9 μm -Ra axial = 0,4 μm

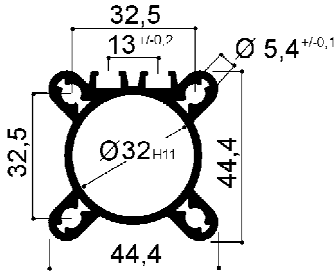
**NOTA: ESPECIFICACIONES TÉCNICAS
CARACTERÍSTICAS PRODUCTO DE ALTA CALIDAD**

Después de una cuidadosa extrusión, el perfil se somete a especiales
Procesamiento de calibración en frío de la chaqueta (parte interna).

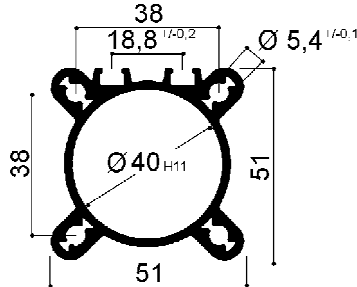


SERIE LIGHT ISO 15552 ex 6431

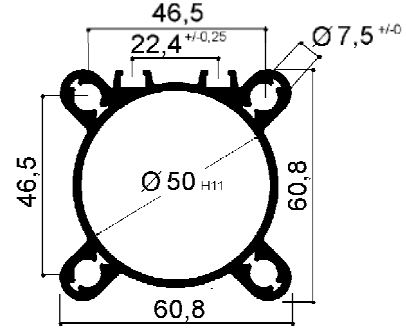
Los agujeros de fijación son
preparado para roscado
métrico utilizando
laminación



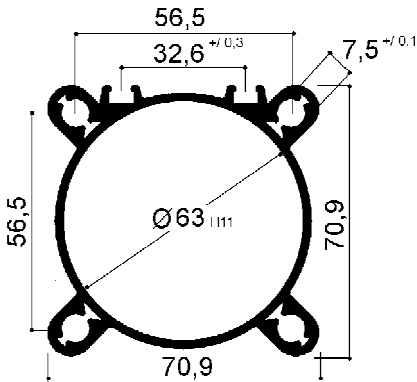
PNLG32



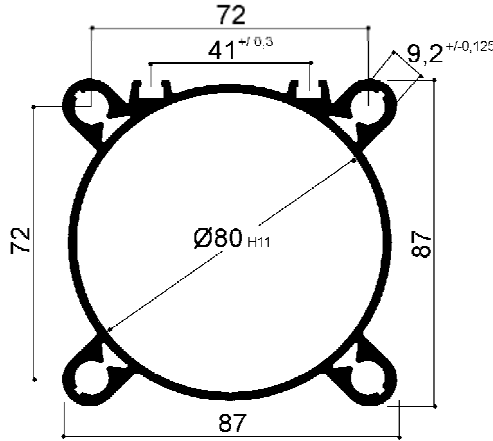
PNLG40



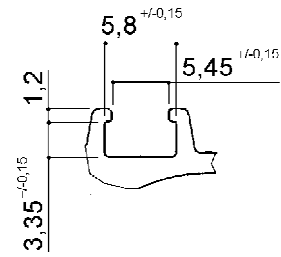
PNLG50



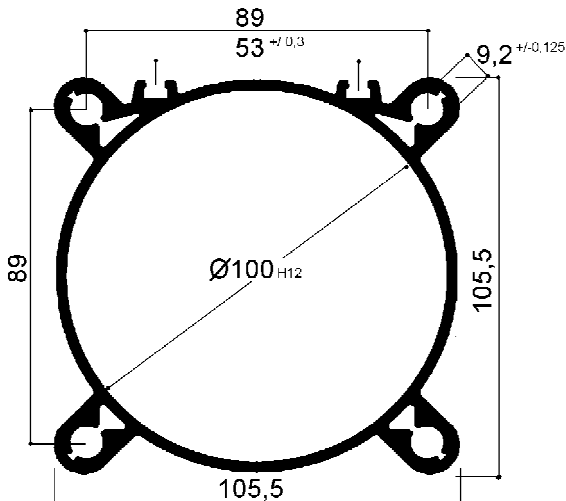
PNLG63



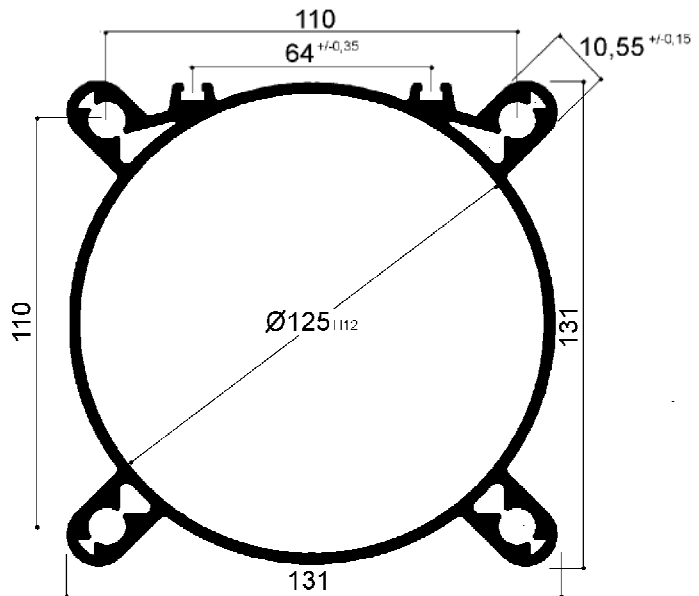
PNLG80



DETALLE HUECO



PNLG100



PNLG125

Via Newton, n.12
20016 Pero (Milano - Italy)
Tel. +39 02 3535955 r.a. Fax. +39 02 3539929
E-Mail: info@omar-alluminio.it

Cataloghi Online: www.omar-alluminio.it
www.omar-alluminio.com

PERFILES DE ALUMINIO A MEDIDA / ESTÁNDAR / ESPECIAL / Y PARA:
ELECTRÓNICA / LED / FOTOVOLTAICA / AUTOMATIZACIÓN ROBÓTICA / NEUMÁTICA / AUTOMOCIÓN



Mangueras para sistemas neumáticos.

Aleación de aluminio 6063 T6

Características mecánicas mínimas:

Rm = Mpa 245 Rp 0,2 = Mpa 200 A% = 8 HBW = 80

Anodización:

- espesor de la capa de óxido: clase 20 μm +10/-4 (interno) +10/-8 (externo)

- dureza de la capa de óxido: 420 HV25 +130/-30

Rugosidad del diámetro interno:

-Ra radial = 0,6 μm -Rmax radial = 9 μm -Ra axial = 0,4 μm

NOTA: ESPECIFICACIONES TÉCNICAS CARACTERÍSTICAS PRODUCTO DE ALTA CALIDAD

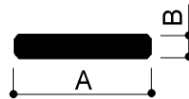
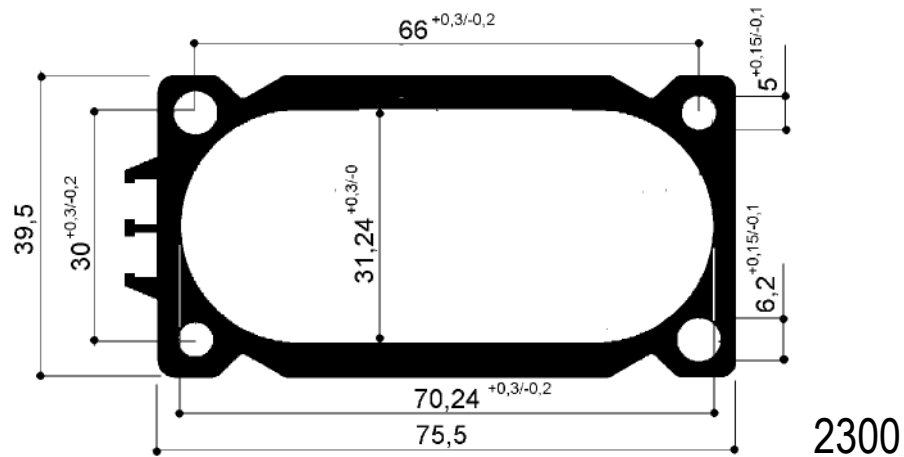
Después de una cuidadosa extrusión, el perfil se somete a especiales
Procesamiento de calibración en frío de la chaqueta (parte interna).



Via Newton, n.12
20016 Pero (Milano - Italy)
Tel. +39 02 3535955 r.a. Fax. +39 02 3539929
E.Mail: info@omar-alluminio.it

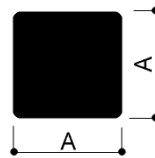
Catálogo Online: www.omar-alluminio.it
www.omar-alluminio.com

PERFILES DE ALUMINIO A MEDIDA / ESTÁNDAR / ESPECIAL / Y PARA:
ELECTRÓNICA / LED / FOTOVOLTAICA / AUTOMATIZACIÓN ROBOTICA / NEUMÁTICA / AUTOMOCIÓN



BARRAS PLANAS ESTIRADAS

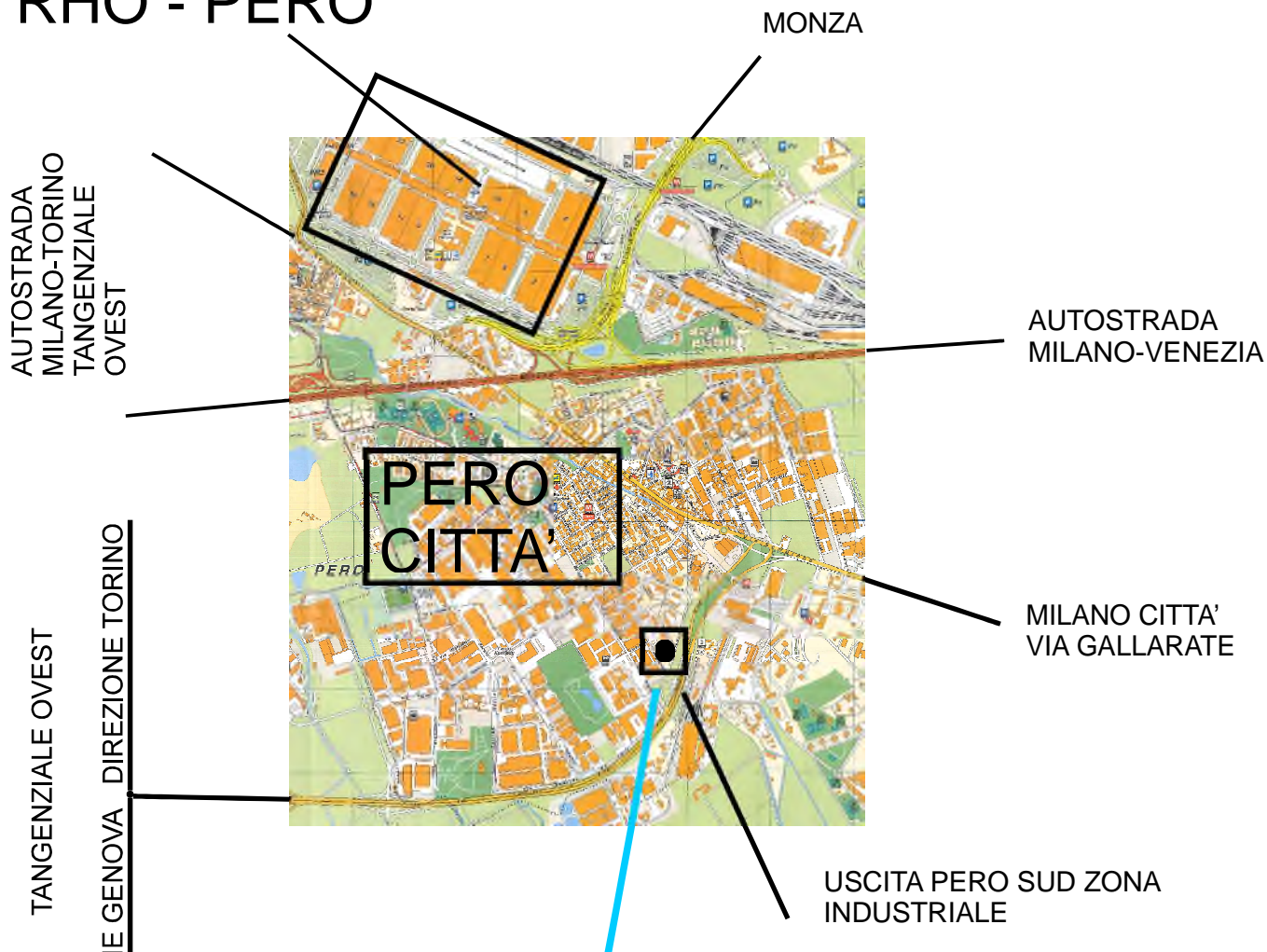
BARRE PIATTE TRAFILATE	DIMENSIONI Ax B	BARRE PIATTE TRAFILATE	DIMENSIONI Ax B
PTR2116	21x16	PTR4035	40x35
PTR2515	25x15	PTR4227	42x27
PTR2520	25x20	PTR4515	45x15
PTR2818	28x18	PTR4525	45x25
PTR3015	30x15	PTR4530	45x30
PTR3020	30x20	PTR4535	45x35
PTR3025	30x25	PTR5020	50x20
PTR3026	30x26	PTR5025	50x25
PTR3116	31x16	PTR5030	50x30
PTR3216	32x16	PTR5035	50x35
PTR3218	32x18	PTR5040	50x40
PTR3222	32x22	PTR5230	52x30
PTR3416	34x16	PTR5535	55x35
PTR3515	35x15	PTR6020	60x20
PTR3520	35x20	PTR6025	60x25
PTR3525	35x25	PTR6030	60x30
PTR3618	36x18	PTR6035	60x35
PTR3832	38x32	PTR6040	60x40
PTR4015	40x15	PTR6050	60x50
PTR4020	40x20	PTR6535	65x35
PTR4022	40x22	PTR6545	65x45
PTR4025	40x25	PTR7030	70x30
PTR4030	40x30	PTR7035	70x35
PTR4035	40x35	PTR7040	70x40



BARRAS CUADRADAS DIBUJADAS

BARRE QUADRE TRAFILATE	DIMENSIONI Ax A	BARRE QUADRE TRAFILATE	DIMENSIONI Ax A
BQTR15	15x15	BQTR35	35x35
BQTR18	18x18	BQTR40	40x40
BQTR20	20x20	BQTR42	42x42
BQTR22	22x22	BQTR45	45x45
BQTR24	24x24	BQTR46	46x46
BQTR25	25x25	BQTR50	50x50
BQTR26	26x26	BQTR52	52x52
BQTR30	30x30	BQTR55	55x55
BQTR32	32x32	BQTR60	60x60
BQTR34	34x34		

FIERA MILANO RHO - PERO



OMAR s.r.l.
PROFILATI ALLUMINIO
ALTA TECNOLOGIA

Via Newton, n.12
20016 Pero (Milano - Italy)
Tel.+39 02 3535955 r.a.
Fax.+39 02 3539929
E.Mail: info@omar-alluminio.it

Consulta nuestro. catálogo actualizado en línea en:

www.omar-alluminio.it
www.omar-alluminio.com
www.omar-alluminio.eu

PERFILES DE ALUMINIO
POR DIBUJO-ESTÁNDAR-ESPECIAL



Y PARA: ELECTRÓNICA-LED-FOTOVOLTAICA
AUTOMATIZACIÓN ROBÓTICA-NEUMÁTICA-AUTOMOTIVA