

°Profil aluminiowy wytłaczanie

°dissipateur aluminium profilé

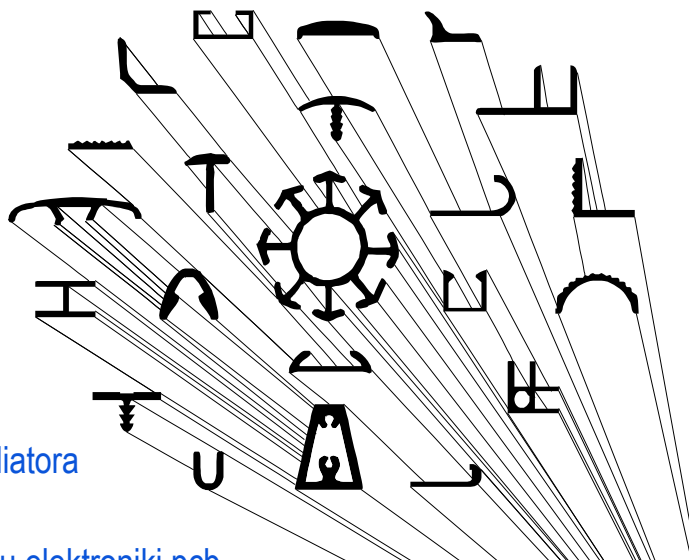
°aluminiowy radiator  
producentów i radiatory  
dla procesorów

°Profil aluminiowy wytłaczanie i  
Radiator LED

°CNC Machining Parts

°Custom doprowadzily swiatla radiatora  
profile aluminiowe

°Aluminiowa obudowa box projektu elektroniki pcb



**OMAR** s.r.l.  
PROFILATI ALLUMINIO  
ALTA TECNOLOGIA

*„Wiele form” kęsów aluminiowych*

Węże do układów pneumatycznych

Wydanie z września 2024 r.

Sprawdź zaktualizowany katalog online pod adresem:

[www.omar-alluminio.it](http://www.omar-alluminio.it)

[www.omar-alluminio.com](http://www.omar-alluminio.com)

[www.pneumatica.sm](http://www.pneumatica.sm)

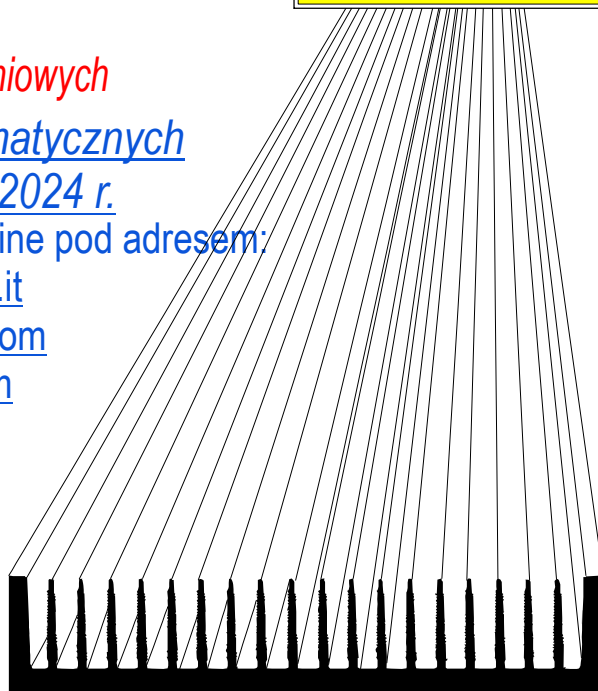
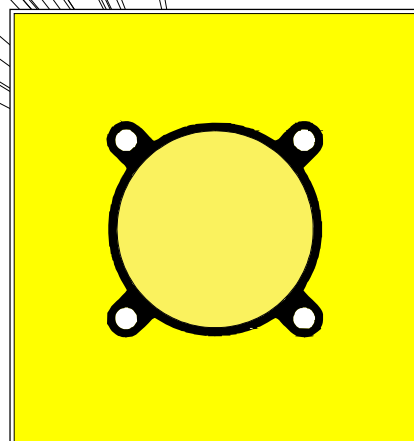
°Profile do pneumatyki

°Profile stojaków

°Profile do listew przypodłogowych  
osłony listew przypodłogowych

°Produkty pochodzące z profili  
z aluminium

°Obróbka  
profile aluminiowe



**Via Newton, n.12**  
**20016 Pero (Milano - Italy)**  
**Tel.+39 02 3535955 r.a.**  
**Fax.+39 02 3539929**  
**E.Mail: info@omar-alluminio.it**

PROFILE ALUMINIOWE  
WEDŁUG RYSUNKU-STANDARD-SPECJALNEGO



ED: ELEKTRONIKA-LED-FOTOWOLTAIKA  
.AUTOMATYKA-ROBOTYKA-PNEUMATYKA-MOTORYZACJA

# Weże do układów pneumatycznych

Stop aluminium 6060 T6 / 6063 T6

Minimalne właściwości mechaniczne:

Rm = Mpa 245 Rp 0,2 = Mpa 200 A% = 8 HBW = 80

Anodowanie:

- grubość warstwy tlenku: klasa 20  $\mu\text{m}$  +10/-4 (wewnętrzna) +10/-8 (zewnętrzna)

- twardość warstwy tlenkowej: 420 HV25 +130/-30

Chropowatość średnicy wewnętrznej:

-Ra promieniowy = 0,6  $\mu\text{m}$  -Rmax promieniowy = 9  $\mu\text{m}$  -Ra osiowy = 0,4  $\mu\text{m}$

-\* Ra promieniowy = 0,8  $\mu\text{m}$  -\* Rmax promieniowy = 10  $\mu\text{m}$  -\* Ra osiowy = 0,5  $\mu\text{m}$

**UWAGA: SPECYFIKACJE TECHNICZNE  
CECHY PRODUKTU WYSOKIEJ JAKOŚCI**

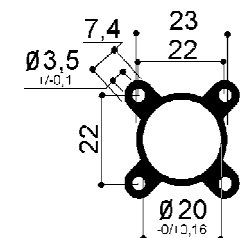
po dokładnym wytłoczeniu profil poddawany jest specjalnej obróbce obróbka kalibracji na zimno płaszcza (część wewnętrzna)



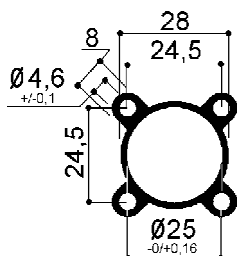
Są 4 otwory mocujące przygotowane do gwintowania metryczne poprzez tradycyjne usuwanie, stukanie zębów drzewnych

## SERIE 80

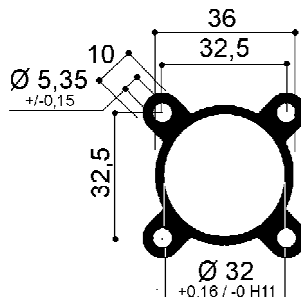
PÓŁPRAWDIWIE RYSUNKI (1:2)



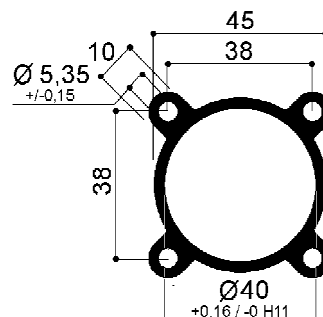
\*PNM8020



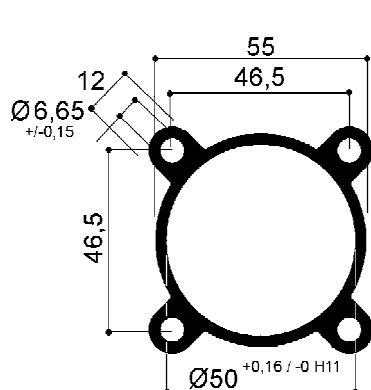
\*PNM8025



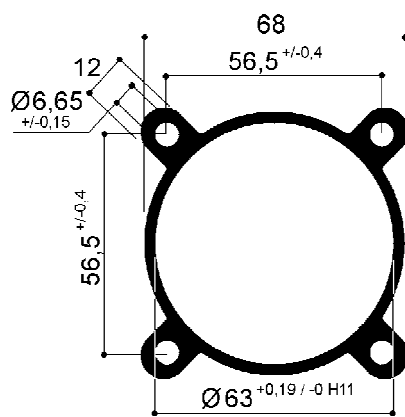
PNM8032



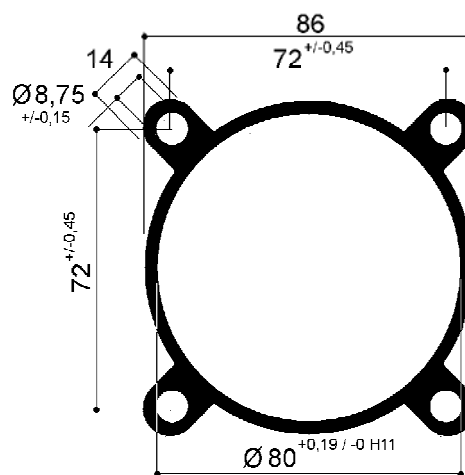
PNM8040



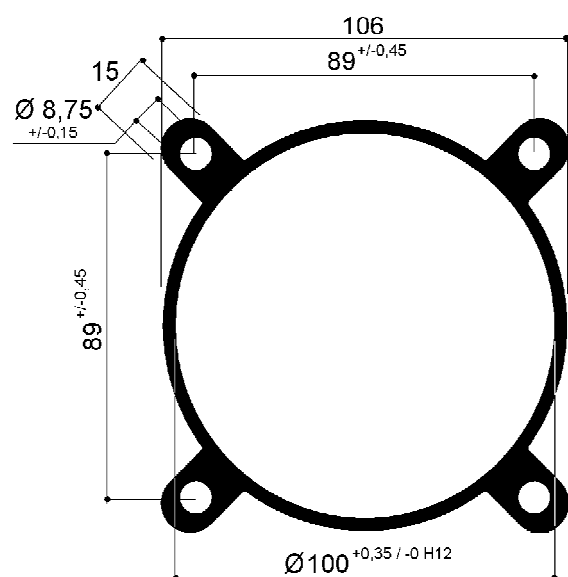
PNM8050



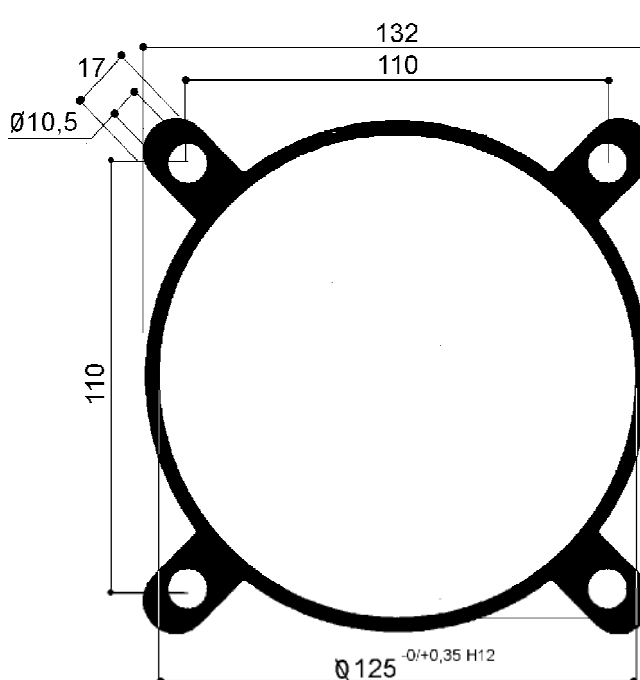
PNM8063



PNM8080



PNM80100



PNM80125

Via Newton, n.12

20016 Pero (Milano - Italy)

Tel. +39 02 3535955 r.a. Fax. +39 02 3539929

E-Mail: info@omar-alluminio.it

Cataloghi Online: [www.omar-alluminio.it](http://www.omar-alluminio.it)

[www.omar-alluminio.com](http://www.omar-alluminio.com)

PROFILE ALUMINIOVE NA ZAMÓWIENIE / STANDARDOWE / SPECJALNE / ORAZ DO:

ELEKTRONIKA / LED / FOTOWOLTAIKA / AUTOMATYKA ROBOTYCZNA / PNEUMATYKA / AUTOMOTYKA



# Węże do układów pneumatycznych

Stop aluminium 6063 T6

Minimalne właściwości mechaniczne:

Rm = Mpa 245 Rp 0,2 = Mpa 200 A% = 8 HBW = 80

Anodowanie:

- grubość warstwy tlenku: klasa 20  $\mu\text{m}$  +10/-4 (wewnętrzna) +10/-8 (zewnętrzna)

- twardość warstwy tlenkowej: 420 HV25 +130/-30

Chropowatość średnicy wewnętrznej:

-Ra promieniowy = 0,6  $\mu\text{m}$  -Rmax promieniowy = 9  $\mu\text{m}$  -Ra osiowy = 0,4  $\mu\text{m}$

**UWAGA: SPECYFIKACJE TECHNICZNE  
CECHY PRODUKTU WYSOKIEJ JAKOŚCI**

po dokładnym wytłoczeniu profil poddawany jest specjalnej obróbce  
obróbka kalibracji na zimno płaszczka (część wewnętrzna)

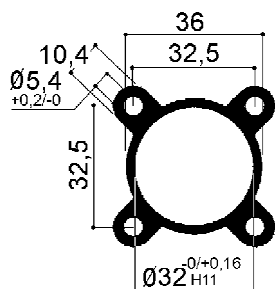


## SERIE 90

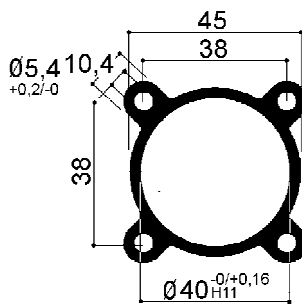
### ISO 15552

Przygotowano 4 otwory mocujące  
gwint metryczny poprzez walcowanie  
lub do stosowania wkrętów samogwintujących

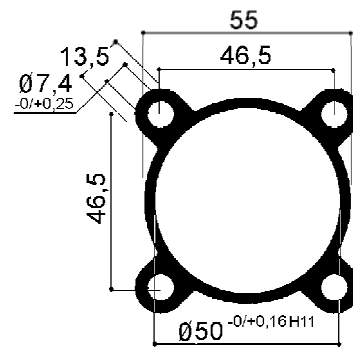
PÓLPRAWDZIWE RYSUNKI (1:2)



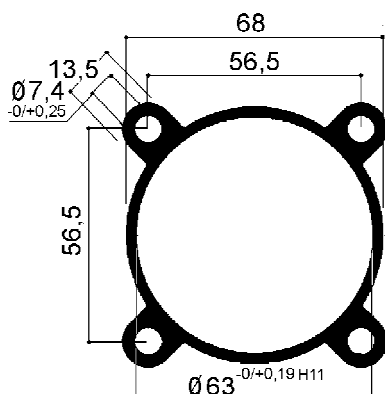
PNM9032



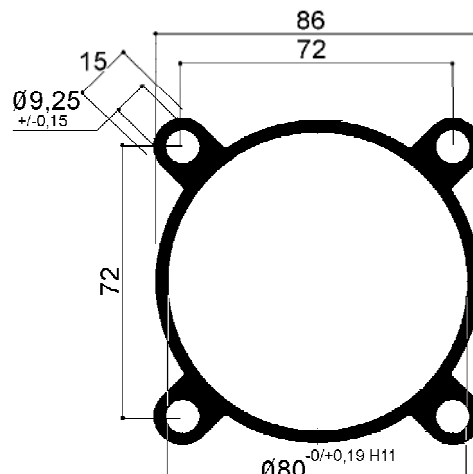
PNM9040



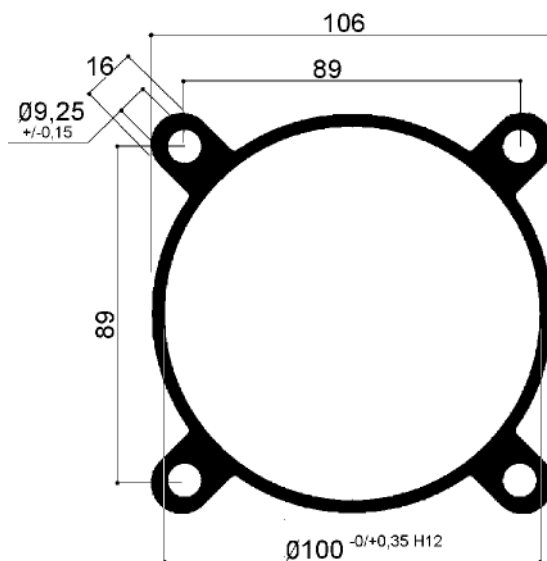
PNM9050



PNM9063



PNM9080



PNM90100

Via Newton, n.12

20016 Pero (Milano - Italy)

Tel. +39 02 3535955 r.a. Fax. +39 02 3539929

E-Mail: info@omar-alluminio.it

Cataloghi Online: [www.omar-alluminio.it](http://www.omar-alluminio.it)

[www.omar-alluminio.com](http://www.omar-alluminio.com)

PROFILE ALUMINIOVE NA ZAMÓWIENIE / STANDARDOWE / SPECJALNE / ORAZ DO:

ELEKTRONIKA / LED / FOTOWOLTAIKA / AUTOMATYKA ROBOTYCZNA / PNEUMATYKA / AUTOMOTYKA

**OMAR** s.r.l.  
PROFILATI ALLUMINIO  
ALTA TECNOLOGIA



# Weże do układów pneumatycznych

Stop aluminium 6060 T6 / 6063 T6

Minimalne właściwości mechaniczne:

Rm = Mpa 245 Rp 0,2 = Mpa 200 A% = 8 HBW = 80

Anodowanie:

- grubość warstwy tlenku: klasa 20  $\mu\text{m}$  +10/-4 (wewnętrzna) +10/-8 (zewnętrzna)

- twardość warstwy tlenkowej: 420 HV25 +130/-30

Chropowatość średnicy wewnętrznej:

-Ra promieniowy = 0,6  $\mu\text{m}$  -Rmax promieniowy = 9  $\mu\text{m}$  -Ra osiowy = 0,4  $\mu\text{m}$

-\* Ra promieniowy = 0,8  $\mu\text{m}$  -\* Rmax promieniowy = 10  $\mu\text{m}$  -\* Ra osiowy = 0,5  $\mu\text{m}$

**UWAGA: SPECYFIKACJE TECHNICZNE  
CECHY PRODUKTU WYSOKIEJ JAKOŚCI**

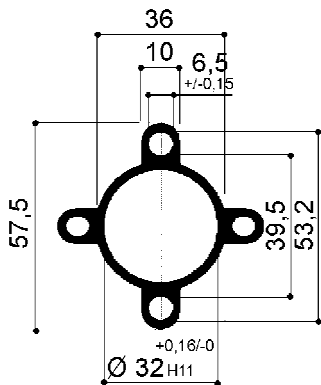
po dokładnym wytłoczeniu profil poddawany jest specjalnej obróbce  
obróbka kalibracji na zimno płaszczka (część wewnętrzna)



4 szczelinowe otwory mocujące  
są na to przygotowani  
wprowadzenie cięgien  
w stali

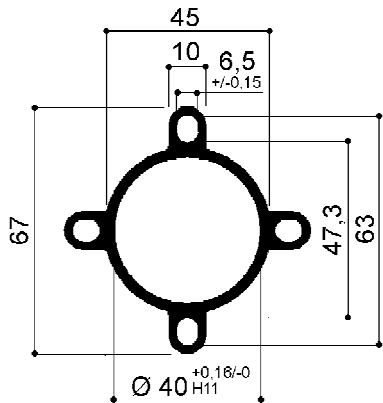
## SERIE 89

PÓLPRAWDZIWE RYSUNKI (1:2)



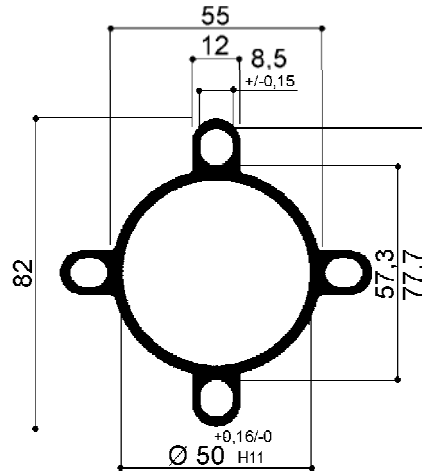
**PNM8932**

N.4 ASOLE A=6,5 B=6,85  
DO OBUDOWY DRAŻKA  
KOŃCOWEGO



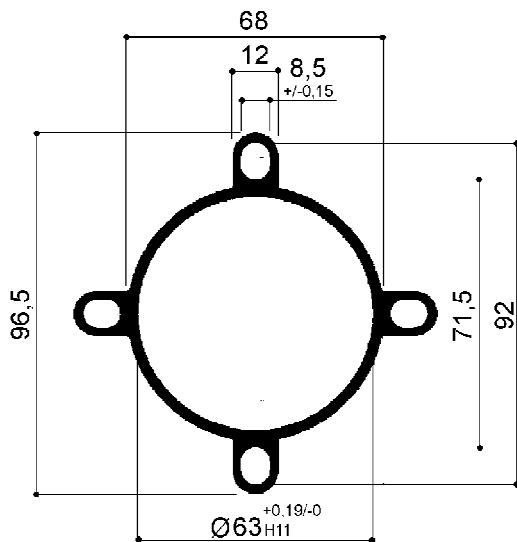
**PNM8940**

N.4 ASOLE A=6,5 B=7,85  
DO OBUDOWY DRAŻKA  
KOŃCOWEGO



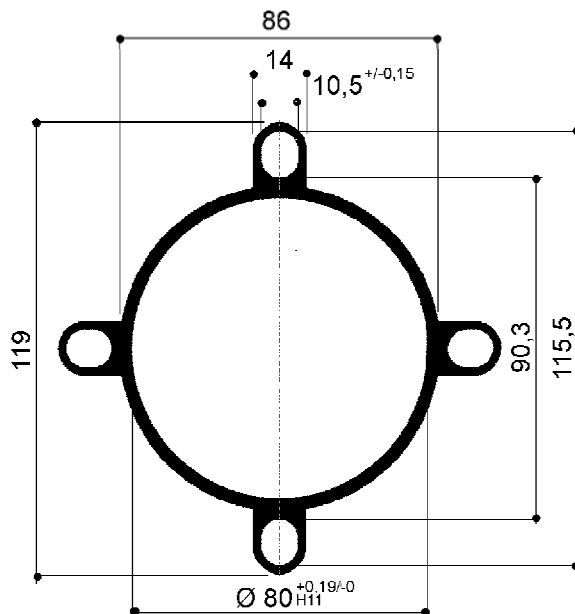
**PNM8950**

N.4 ASOLE A= 8,5 B=10,20  
DO OBUDOWY DRAŻKA  
KOŃCOWEGO



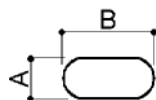
**PNM8963**

N.4 ASOLE A=8,5 B=10,25  
DO OBUDOWY DRAŻKA  
KOŃCOWEGO



**PNM8980**

N.4 ASOLE DA=10,5 B=12,60  
DO OBUDOWY DRAŻKA  
KOŃCOWEGO



SZCZEGÓŁY OBUDOWY DRAŻKA KIEROWNICZEGO

Via Newton, n.12

20016 Pero (Milano - Italy)

Tel. +39 02 3535955 r.a. Fax. +39 02 3539929

E-Mail: info@omar-alluminio.it

Cataloghi Online: [www.omar-alluminio.it](http://www.omar-alluminio.it)

[www.omar-alluminio.com](http://www.omar-alluminio.com)

PROFILI ALUMINIOWE NA ZAMÓWIENIE / STANDARDOWE / SPECJALNE / ORAZ DO:

ELEKTRONIKA / LED / FOTOWOLTAIKA / AUTOMATYKA ROBOTYCZNA / PNEUMATYKA / AUTOMOTYKA



# Weże do układów pneumatycznych

Stop aluminium 6060 T6 / 6063 T6

Minimalne właściwości mechaniczne:

Rm = Mpa 245 Rp 0,2 = Mpa 200 A% = 8 HBW = 80

Anodowanie:

- grubość warstwy tlenku: klasa 20  $\mu\text{m}$  +10/-4 (wewnętrzna) +10/-8 (zewnętrzna)

- twardość warstwy tlenkowej: 420 HV25 +130/-30

Chropowatość średnicy wewnętrznej:

-Ra promieniowy = 0,6  $\mu\text{m}$  -Rmax promieniowy = 9  $\mu\text{m}$  -Ra osiowy = 0,4  $\mu\text{m}$

-\* Ra promieniowy = 0,8  $\mu\text{m}$  -\* Rmax promieniowy = 10  $\mu\text{m}$  -\* Ra osiowy = 0,5  $\mu\text{m}$

**UWAGA: SPECYFIKACJE TECHNICZNE  
CECHY PRODUKTU WYSOKIEJ JAKOŚCI**

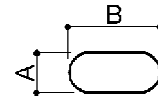
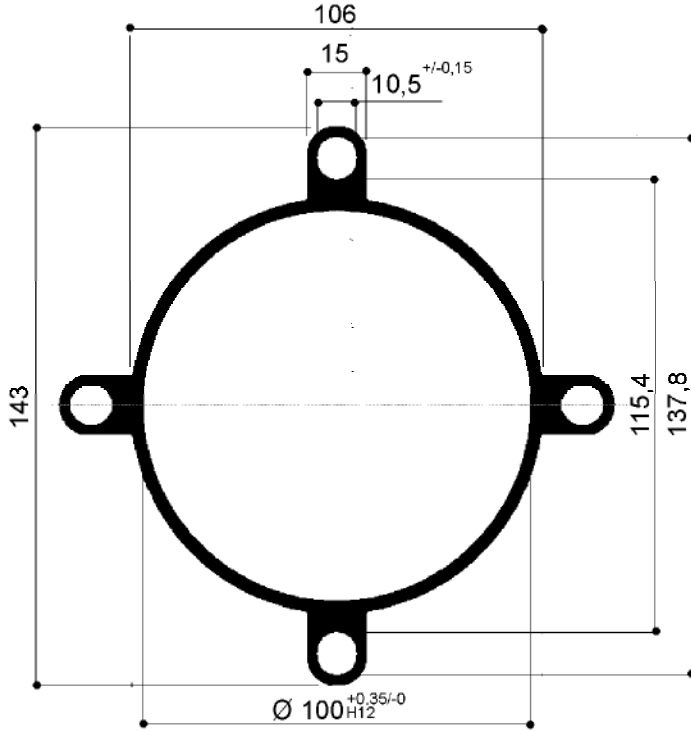
po dokładnym wytłoczeniu profil poddawany jest specjalnej obróbce  
obróbka kalibracji na zimno płaszczka (część wewnętrzna)



4 szczelinowe otwory mocujące  
są na to przygotowani  
wprowadzenie cięgien  
w stali

## SERIE 89

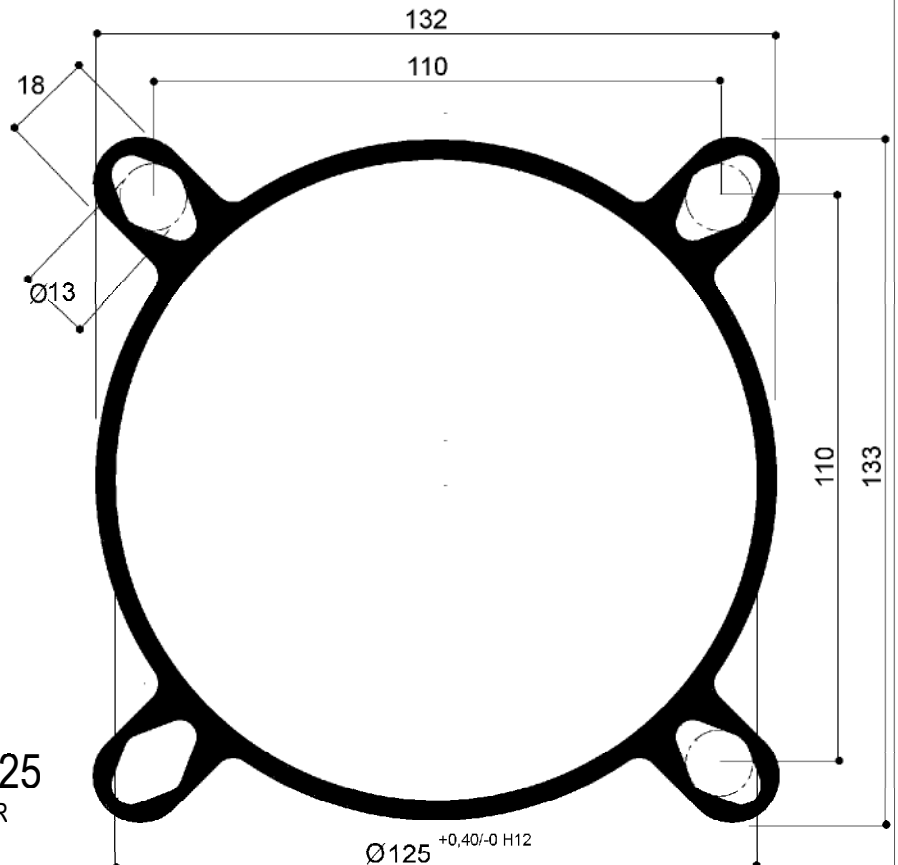
PÓŁ PRAWIDŁIWF RYSUNKI (1:2)



SZCZEGÓŁY DZIUREK NA GUZIKI  
DO OBUDOWY DRAŻKA KOŃCOWEGO

**PNM89100**

N.4 ASOLE DA A=10,5 B=11,20  
DO OBUDOWY DRAŻKA KOŃCOWEGO



**PNM89125**

N.4 ASOLE PER  
SEDE TIRANTI

Via Newton, n.12  
20016 Pero (Milano - Italy)  
Tel. +39 02 3535955 r.a. Fax. +39 02 3535929  
E-Mail: info@omar-alluminio.it

Cataloghi Online: [www.omar-alluminio.it](http://www.omar-alluminio.it)  
[www.omar-alluminio.com](http://www.omar-alluminio.com)

PROFILE ALUMINIOVE NA ZAMÓWIENIE / STANDARDOWE / SPECJALNE / ORAZ DO:  
ELEKTRONIKA / LED / FOTOWOLTAIKA / AUTOMATYKA ROBOTYCZNA / PNEUMATYKA / AUTOMOTYKA

**OMAR** s.r.l.  
PROFILATI ALLUMINIO  
ALTA TECNOLOGIA

# Weże do układów pneumatycznych

Stop aluminium 6060 T6 / 6063 T6

Minimalne właściwości mechaniczne:

Rm = Mpa 245 Rp 0,2 = Mpa 200 A% = 8 HBW = 80

Anodowanie:

- grubość warstwy tlenku: klasa 20  $\mu\text{m}$  +10/-4 (wewnętrzna) +10/-8 (zewnętrzna)

- twardość warstwy tlenkowej: 420 HV25 +130/-30

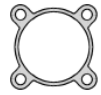
Chropowatość średnicy wewnętrznej:

-Ra promieniowy = 0,6  $\mu\text{m}$  -Rmax promieniowy = 9  $\mu\text{m}$  -Ra osiowy = 0,4  $\mu\text{m}$

-\* Ra promieniowy = 0,8  $\mu\text{m}$  -\* Rmax promieniowy = 10  $\mu\text{m}$  -\* Ra osiowy = 0,5  $\mu\text{m}$

**UWAGA: SPECYFIKACJE TECHNICZNE  
CECHY PRODUKTU WYSOKIEJ JAKOŚCI**

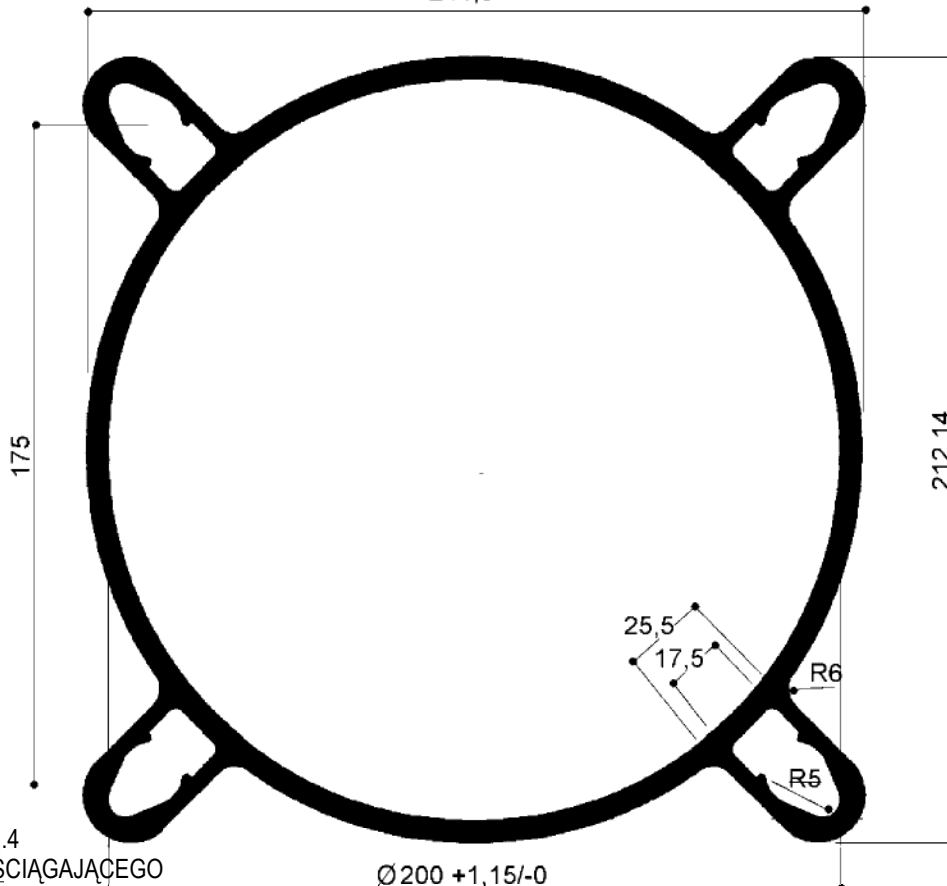
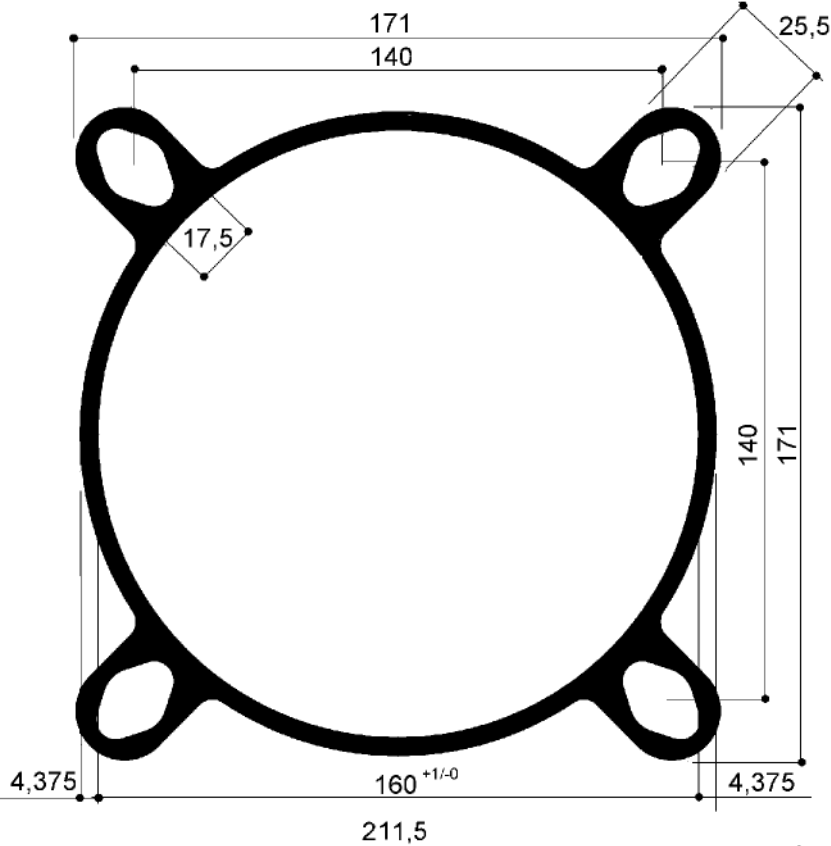
po dokładnym wytłoczeniu profil poddawany jest specjalnej obróbce  
obróbka kalibracji na zimno płaszczą (część wewnętrzna)



## SERIE 89

4 szczelinowe otwory mocujące  
są na to przygotowani  
wprowadzenie cięgien  
w stali

POŁOWA RZECZYWISTCH RYSUNKÓW (1:2) - SKALA 1:2



\*PNM89200  
DZIURKI NA GUZIKI N.4  
OBUDOWA DRAŻKA ŚCIĄGAJĄCEGO

Pag.83

# Węże do układów pneumatycznych

Stop aluminium 6063 T6

Minimalne właściwości mechaniczne:

Rm = Mpa 245 Rp 0,2 = Mpa 200 A% = 8 HBW = 80

Anodowanie:

- grubość warstwy tlenku: klasa 20  $\mu\text{m}$   $\pm 10/-4$  (wewnętrzna)  $\pm 10/-8$  (zewnętrzna)

- twardość warstwy tlenkowej: 420 HV25  $\pm 130/-30$

Chropowatość średnicy wewnętrznej:

-Ra promieniowy = 0,6  $\mu\text{m}$  -Rmax promieniowy = 9  $\mu\text{m}$  -Ra osiowy = 0,4  $\mu\text{m}$

**UWAGA: SPECYFIKACJE TECHNICZNE  
CECHY PRODUKTU WYSOKIEJ JAKOŚCI**

po dokładnym wytłoczeniu profil poddawany jest specjalnej obróbce  
obróbka kalibracji na zimno płaszcza (część wewnętrzna)



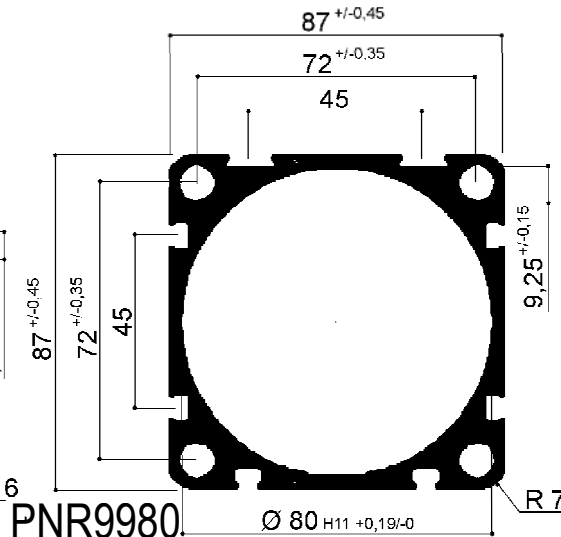
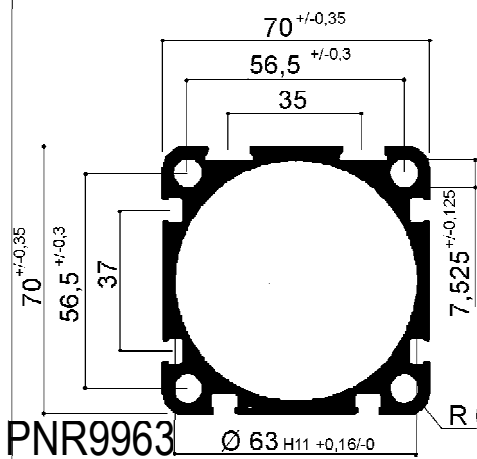
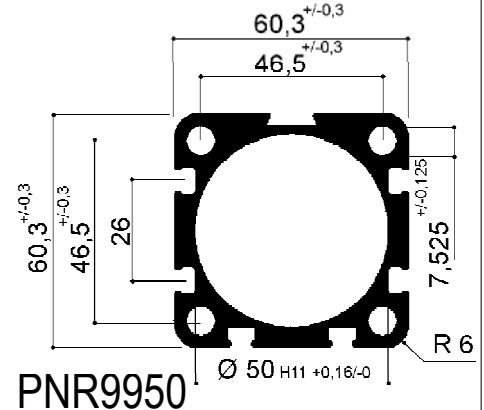
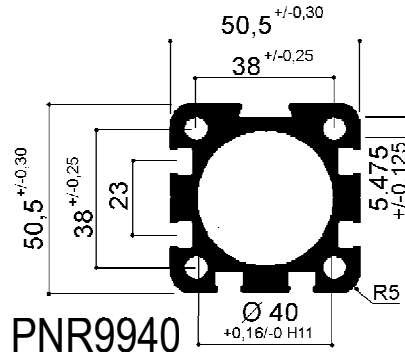
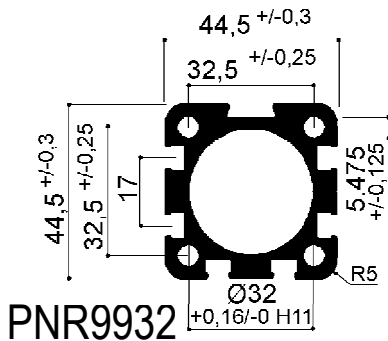
Od  $\varnothing 32$  do  $\varnothing 100$  Otwory mocujące są  
przygotowane do gwintowania metrycznego przy użyciu  
walcowania lub zastosowanie wkrętów samogwintujących

## SERIE 99

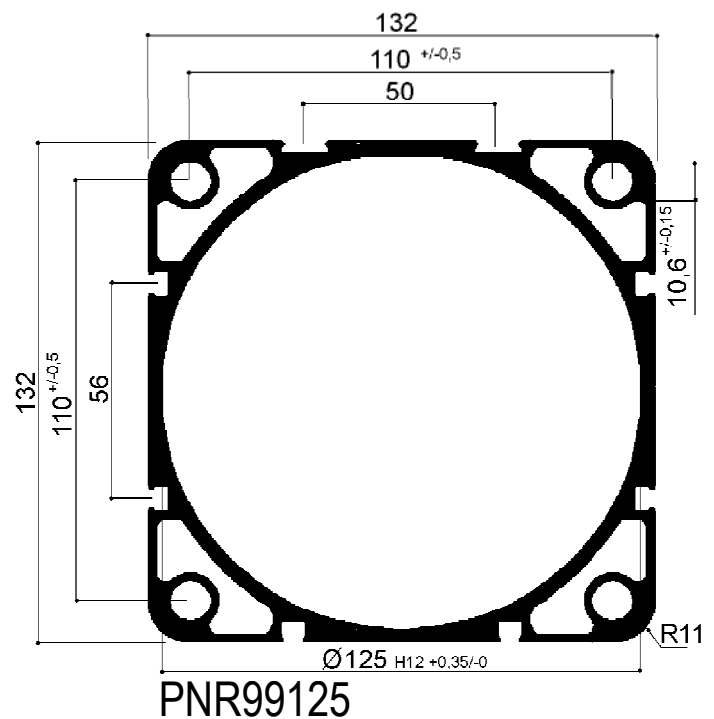
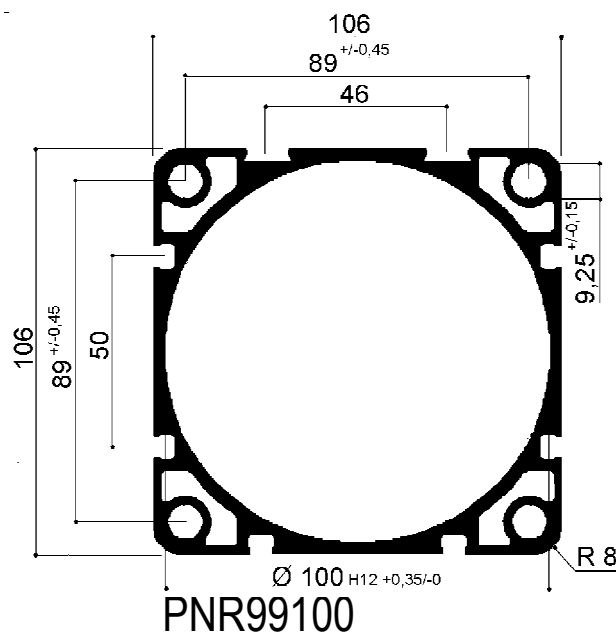
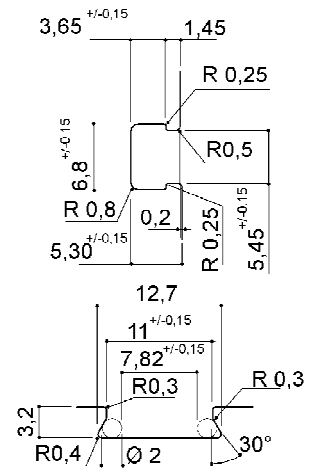
### ISO 15552 ex 6431

$\varnothing 125$  Przygotowane są otwory montażowe  
gwint metryczny z wykorzystaniem tradycyjnego  
Gwintowanie usuwania wiórów

PÓLPRAWDZIWE RYSUNKI (1:2)



SZCZEGÓŁY WNĘTRZA PROFILU  
SERIA 99



# Weże do układów pneumatycznych

Stop aluminium 6060 T6 / 6063 T6

Minimalne właściwości mechaniczne:

Rm = Mpa 245 Rp 0,2 = Mpa 200 A% = 8 HBW = 80

Anodowanie:

- grubość warstwy tlenku: klasa 20 µm +10/-4 (wewnętrzna) +10/-8 (zewnętrzna)

- twardość warstwy tlenkowej: 420 HV25 +130/-30

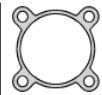
Chropowatość średnicy wewnętrznej:

-Ra promieniowy = 0,6 µm -Rmax promieniowy = 9 µm -Ra osiowy = 0,4 µm

-\* Ra promieniowy = 0,8 µm -\* Rmax promieniowy = 10 µm -\* Ra osiowy = 0,5 µm

**UWAGA: SPECYFIKACJE TECHNICZNE  
CECHY PRODUKTU WYSOKIEJ JAKOŚCI**

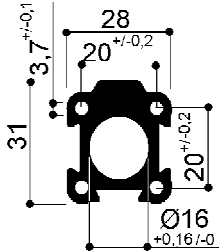
po dokładnym wytłoczeniu profil poddawany jest specjalnej obróbce  
obróbka kalibracji na zimno płaszczka (część wewnętrzna)



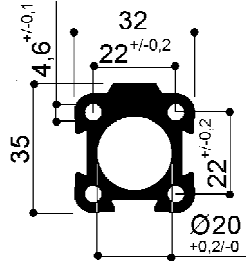
## SERIE 94

Przygotowano otwory do mocowania  
gwint metryczny przez walcowanie  
lub do stosowania wkrętów samogwintujących

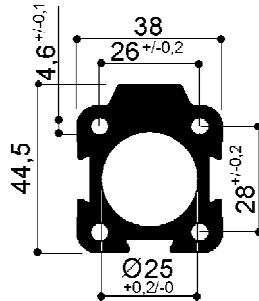
PÓŁPRAWDZIWE RYSUNKI (1:2)



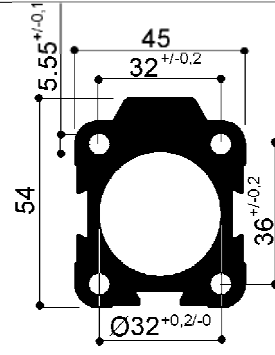
\*PNP9416



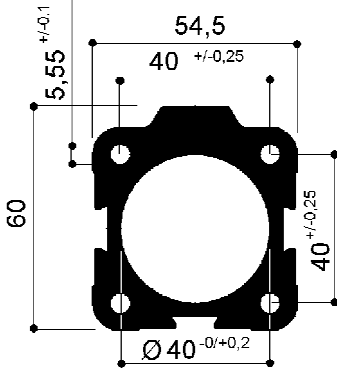
\*PNP9420



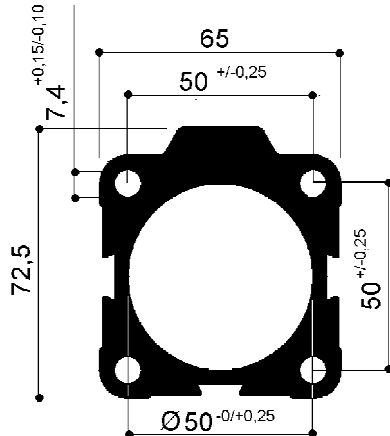
\*PNP9425



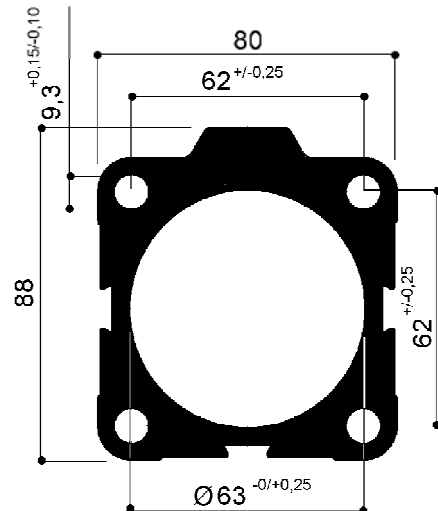
PNP9432



PNP9440

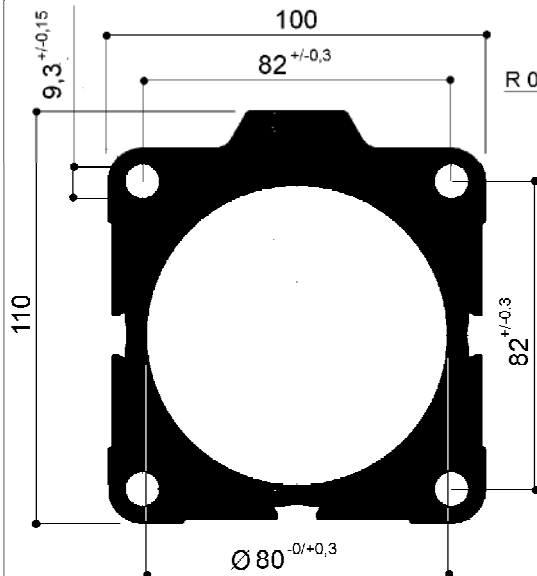
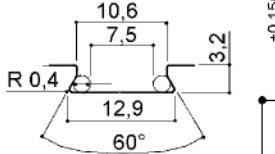


PNP9450

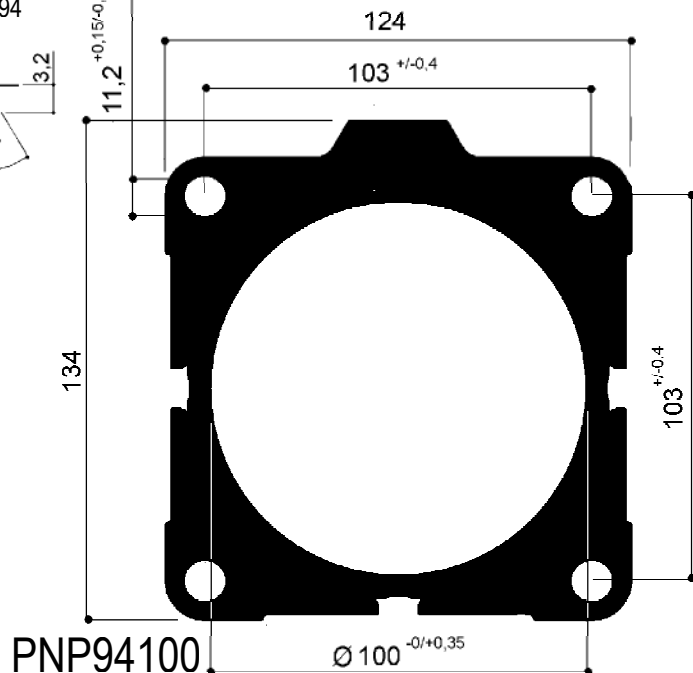


PNP9463

SZCZEGÓŁY JASKINI DEL  
PROFILE SERIE 94



PNP9480



PNP94100

Via Newton, n.12

20016 Pero (Milano - Italy)

Tel. +39 02 3535955 r.a. Fax. +39 02 3539929

E-Mail: info@omar-alluminio.it

Cataloghi Online: [www.omar-alluminio.it](http://www.omar-alluminio.it)

[www.omar-alluminio.com](http://www.omar-alluminio.com)

PROFILE ALUMINIOVE NA ZAMÓWIENIE / STANDARDOWE / SPECJALNE / ORAZ DO:  
ELEKTRONIKA / LED / FOTOWOLTAIKA / AUTOMATYKA ROBOTYCZNA / PNEUMATYKA / AUTOMOTYKA





# Węże do układów pneumatycznych

Stop aluminium 6060 T6 / 6063 T6

Minimalne właściwości mechaniczne:

Rm = Mpa 245 Rp 0,2 = Mpa 200 A% = 8 HBW = 80

Anodowanie:

- grubość warstwy tlenku: klasa 20  $\mu\text{m} +10/-4$  (wewnętrzna)  $+10/-8$  (zewnętrzna)

- twardość warstwy tlenkowej: 420 HV25  $+130/-30$

Chropowatość średnicy wewnętrznej:

-Ra promieniowy = 0,6  $\mu\text{m}$  -Rmax promieniowy = 9  $\mu\text{m}$  -Ra osiowy = 0,4  $\mu\text{m}$

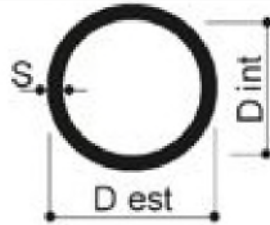
-\* Ra promieniowy = 0,8  $\mu\text{m}$  -\* Rmax promieniowy = 10  $\mu\text{m}$  -\* Ra osiowy = 0,5  $\mu\text{m}$

**UWAGA: SPECYFIKACJE TECHNICZNE  
CECHY PRODUKTU WYSOKIEJ JAKOŚCI**

po dokładnym wytłoczeniu profil poddawany jest specjalnej obróbce  
obróbka kalibracji na zimno płaszcz (część wewnętrzna)



**Rury okrągłe do pneumatyki  
(DIN EN 755-8 ex DIN59705)**



Codice	Diametro Interno (mm)	Toll. D. Interno	Diametro Esterno (mm)	Spessore
PNT1216	*12	H11	16	2
PNT1620	*16	H11	20	2
PNT2024	*20	H11	24	2
PNT2025	*20	H11	25	2,5
PNT2529	*25	H11	29	2
PNT2530	*25	H11	30	2,5
PNT3236	32	H11	36	2
PNT3238	32	+0,2/-0	38	3
PNT3540	35	+0,2/-0	40	2,5
PNT3640	36	+0,2/-0	40	2
PNT4044	40	H11	44	2
PNT4045	40	H11	45	2,5
PNT5054	50	H11	54	2
PNT5055	50	H11	55	2,5
PNT5057	50	H11	57	3,5
PNT5060	50	+0,25/-0	60	5
PNT5560	55	H11	60	2,5
PNT5660	56	H11	60	2
PNT6065	60	H11	65	2,5
PNT6367	63	H11	67	2
PNT6368	63	H11	68	2,5
PNT6570	65	H11	70	2,5
PNT7075	70	+0,30/-0	75	2,5
PNT7580	75	H11	80	2,5
PNT8085	80	H11	85	2,5
PNT8086	80	H11	86	3
PNT8590	85	H12	90	2,5
PNT9095	90	H12	95	2,5
PNT9097	90	H12	97	3,5
PNT95100	95	H12	100	2,5
PNT100106	100	H12	106	3
PNT100107	100	H12	107	3,5
PNT105110	105	H12	110	2,5
PNT125131	125	H12	131	3
PNT125132	125	H12	132	3,5
PNT150160	150	H13	160	5
PNT160167	160	H13	167	3,5
PNT160170	160	H13	170	5
PNT200210	200	+1	210	5

# Weże do układów pneumatycznych

Stop aluminium 6063 T6

Minimalne właściwości mechaniczne:

Rm = Mpa 245 Rp 0,2 = Mpa 200 A% = 8 HBW = 80

Anodowanie:

- grubość warstwy tlenku: klasa 20  $\mu\text{m}$  +10/-4 (wewnętrzna) +10/-8 (zewnętrzna)

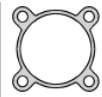
- twardość warstwy tlenkowej: 420 HV25 +130/-30

Chropowatość średnicy wewnętrznej:

-Ra promieniowy = 0,6  $\mu\text{m}$  -Rmax promieniowy = 9  $\mu\text{m}$  -Ra osiowy = 0,4  $\mu\text{m}$

**UWAGA: SPECYFIKACJE TECHNICZNE  
CECHY PRODUKTU WYSOKIEJ JAKOŚCI**

po dokładnym wytłoczeniu profilu poddawany jest specjalnej obróbce obróbka kalibracji na zimno płaszczka (część wewnętrzna)

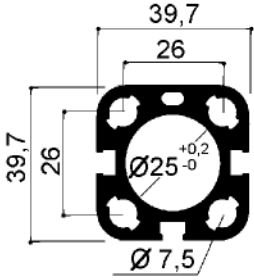


Są 4 otwory mocujące przygotowane do gwintowania metryka poprzez walcowanie o do stosowania wkrętów samogwintujących

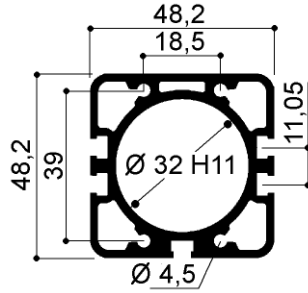
## SERIE COMPATTO

UNITOP ISO 21287

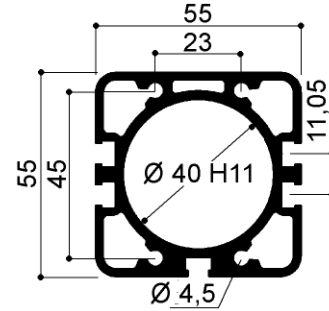
PÓLPRAWDZIWE RYSUNKI (1:2)



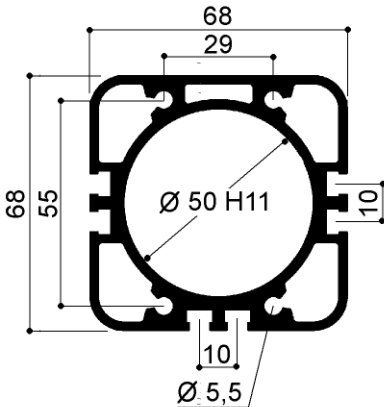
PNC25



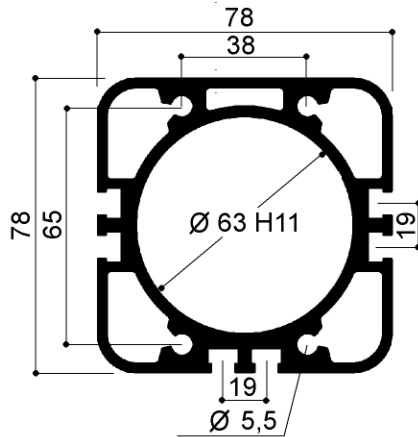
PNC32



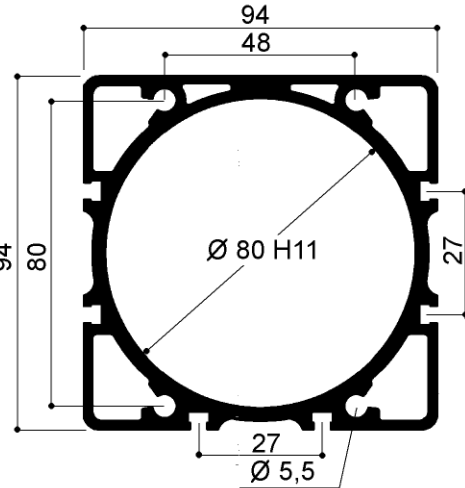
PNC40



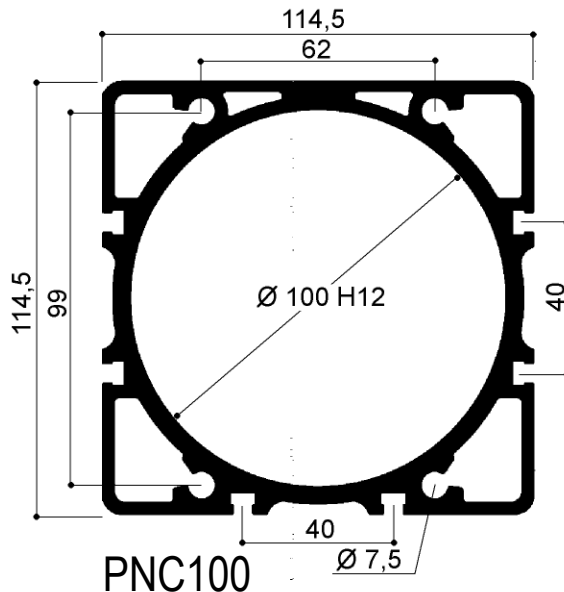
PNC50



PNC63

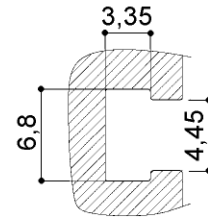


PNC80



PNC100

PUSTE SZCZEGÓŁY



Via Newton, n.12  
20016 Pero (Milano - Italy)  
Tel. +39 02 3539929  
E-Mail: info@omar-alluminio.it

Cataloghi Online: [www.omar-alluminio.it](http://www.omar-alluminio.it)  
[www.omar-alluminio.com](http://www.omar-alluminio.com)

PROFILE ALUMINIOWE NA ZAMÓWIENIE / STANDARDOWE / SPECJALNE / ORAZ DO:  
ELEKTRONIKA / LED / FOTOWOLTAIKA / AUTOMATYKA ROBOTYCZNA / PNEUMATYKA / AUTOMOTYKA



**OMAR** s.r.l.  
PROFILATI ALUMINIO  
ALTA TECNOLOGIA

# Weże do układów pneumatycznych

Stop aluminium 6063 T6

Minimalne właściwości mechaniczne:

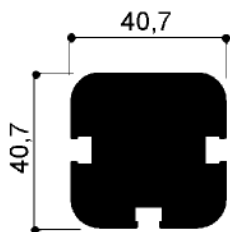
Rm = Mpa 245 Rp 0,2 = Mpa 200 A% = 8 HBW = 80

## WYCIĄGANA GŁÓWKA

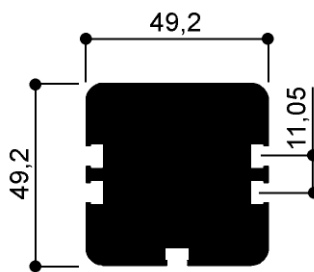
DO CYLINDRÓW SERII KOMPAKTOWEJ



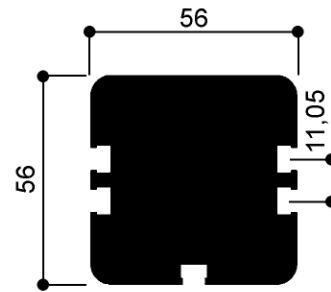
PÓLPRAWDZIWE RYSUNKI (1:2)



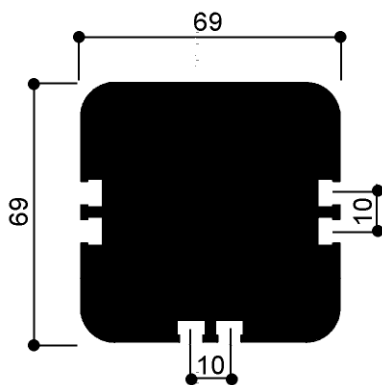
PNCT25



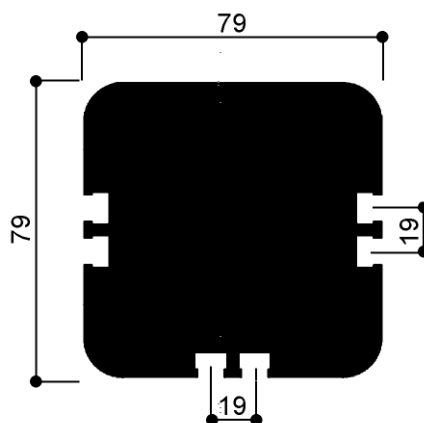
PNCT32



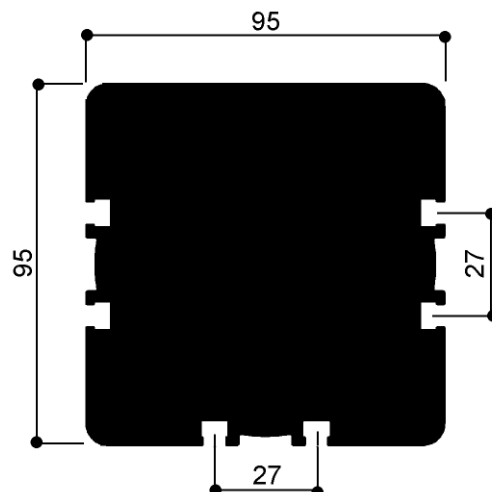
PNCT40



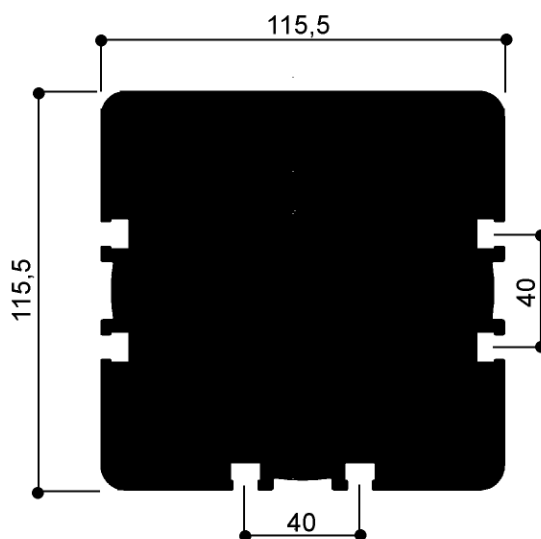
PNCT50



PNCT63

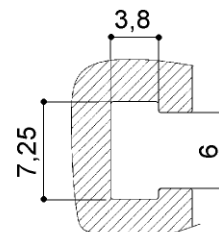


PNCT80



PNCT100

PUSTE SZCZEGÓŁY



Via Newton, n.12

20016 Pero (Milano - Italy)

Tel. +39 02 3535955 r.a. Fax. +39 02 3539929

E-Mail: info@omar-alluminio.it

Cataloghi Online: [www.omar-alluminio.it](http://www.omar-alluminio.it)

[www.omar-alluminio.com](http://www.omar-alluminio.com)

PROFILE ALUMINIOWE NA ZAMOWIENIE / STANDARDOWE / SPECJALNE / ORAZ DO:

ELEKTRONIKA / LED / FOTOWOLTAIKA / AUTOMATYKA ROBOTYCZNA / PNEUMATYKA / AUTOMOTYKA

**OMAR** s.r.l.  
PROFILATI ALLUMINIO  
ALTA TECNOLOGIA

# Weże do układów pneumatycznych

Stop aluminium 6063 T6

Minimalne właściwości mechaniczne:

Rm = Mpa 245 Rp 0,2 = Mpa 200 A% = 8 HBW = 80

Anodowanie:

- grubość warstwy tlenku: klasa 20  $\mu\text{m}$  +10/-4 (wewnętrzna) +10/-8 (zewnętrzna)

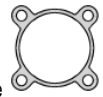
- twardość warstwy tlenkowej: 420 HV25 +130/-30

Chropowatość średnicy wewnętrznej:

-Ra promieniowy = 0,6  $\mu\text{m}$  -Rmax promieniowy = 9  $\mu\text{m}$  -Ra osiowy = 0,4  $\mu\text{m}$

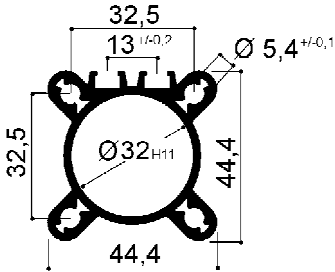
**UWAGA: SPECYFIKACJE TECHNICZNE  
CECHY PRODUKTU WYSOKIEJ JAKOŚCI**

po dokładnym wytłoczeniu profil poddany jest specjalnej obróbce  
obróbka kalibracji na zimno płaszcz (część wewnętrzna)

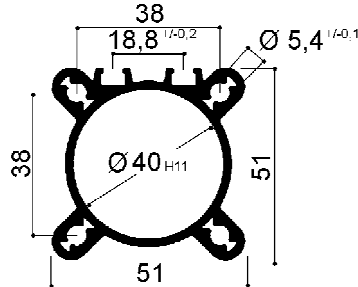


## SERIE LIGHT ISO 15552 ex 6431

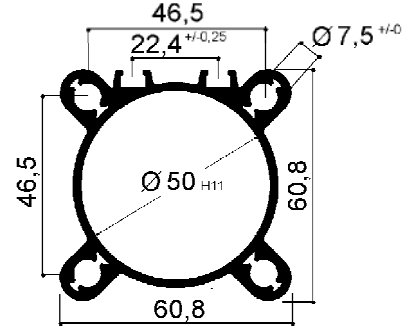
Otwory mocujące są  
przygotowane do gwintowania  
metrycznego przy użyciu  
walcowania



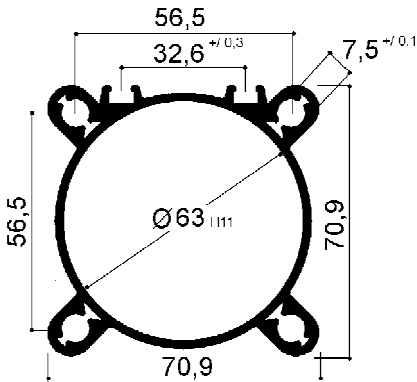
PNLG32



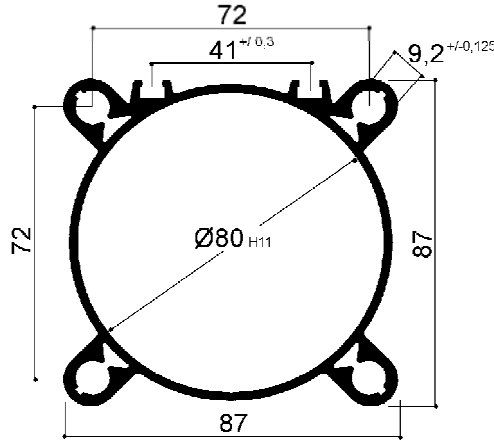
PNLG40



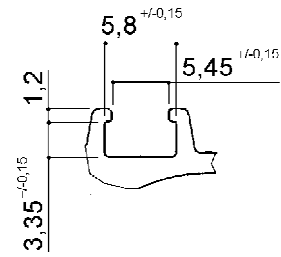
PNLG50



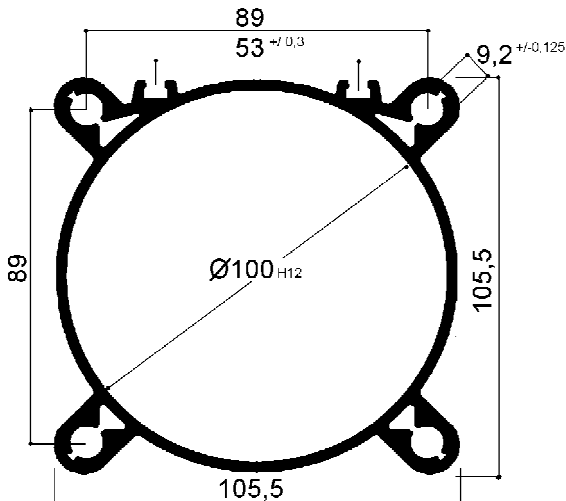
PNLG63



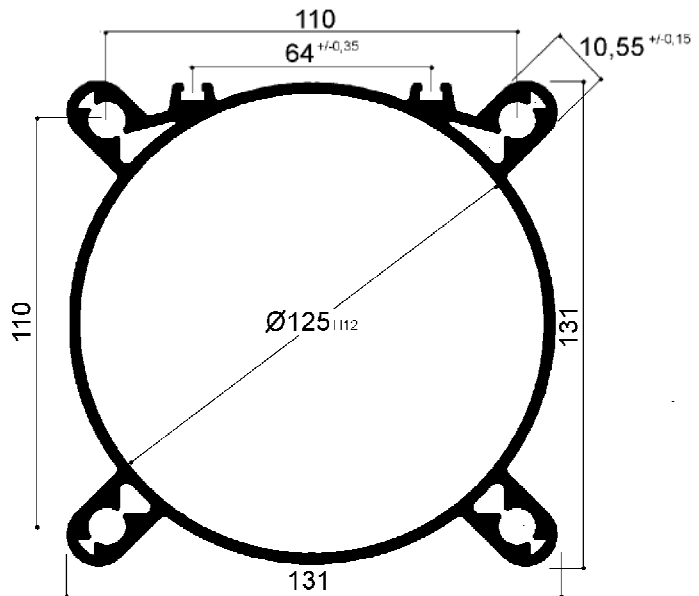
PNLG80



PUSTE SZCZEGÓŁY



PNLG100



PNLG125

Via Newton, n.12  
20016 Pero (Milano - Italy)  
Tel. +39 02 3535955 r.a. Fax. +39 02 3539929  
E-Mail: info@omar-alluminio.it

Cataloghi Online: [www.omar-alluminio.it](http://www.omar-alluminio.it)  
[www.omar-alluminio.com](http://www.omar-alluminio.com)

PROFILE ALUMINIOWE NA ZAMÓWIENIE / STANDARDOWE / SPECJALNE / ORAZ DO:  
ELEKTRONIKA / LED / FOTOWOLTAIKA / AUTOMATYKA ROBOTYCZNA / PNEUMATYKA / AUTOMOTYKA



# Węże do układów pneumatycznych

Stop aluminium 6063 T6

Minimalne właściwości mechaniczne:

Rm = Mpa 245 Rp 0,2 = Mpa 200 A% = 8 HBW = 80

Anodowanie:

- grubość warstwy tlenku: klasa 20  $\mu\text{m} +10/-4$  (wewnętrzna)  $+10/-8$  (zewnętrzna)

- twardość warstwy tlenkowej: 420 HV25  $+130/-30$

Chropowatość średnicy wewnętrznej:

-Ra promieniowy = 0,6  $\mu\text{m}$  -Rmax promieniowy = 9  $\mu\text{m}$  -Ra osiowy = 0,4  $\mu\text{m}$

**UWAGA: SPECYFIKACJE TECHNICZNE  
CECHY PRODUKTU WYSOKIEJ JAKOŚCI**

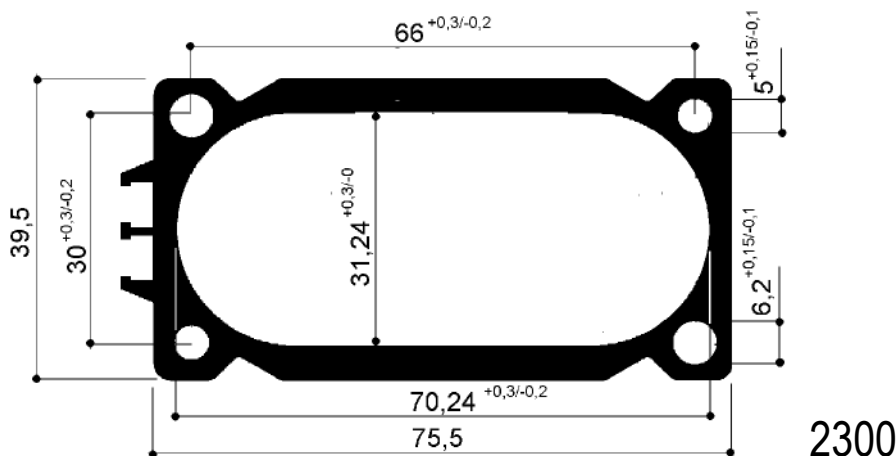
po dokładnym wytłoczeniu profil poddawany jest specjalnej obróbce  
obróbka kalibracji na zimno płaszczka (część wewnętrzna)



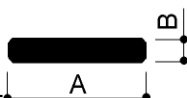
Via Newton, n.12  
20016 Pero (Milano - Italy)  
Tel. +39 02 3535955 r.a. Fax. +39 02 3539929  
E-Mail: info@omar-alluminio.it

Cataloghi Online: [www.omar-alluminio.it](http://www.omar-alluminio.it)  
[www.omar-alluminio.com](http://www.omar-alluminio.com)

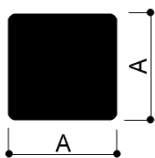
PROFILI ALUMINIOWE NA ZAMÓWIENIE / STANDARDOWE / SPECJALNE / ORAZ DO:  
ELEKTRONIKA / LED / FOTOWOLTAIKA / AUTOMATYKA ROBOTYCZNA / PNEUMATYKA / AUTOMOTYKA



## PLASKOWNIKI CIĄGNIĘTE



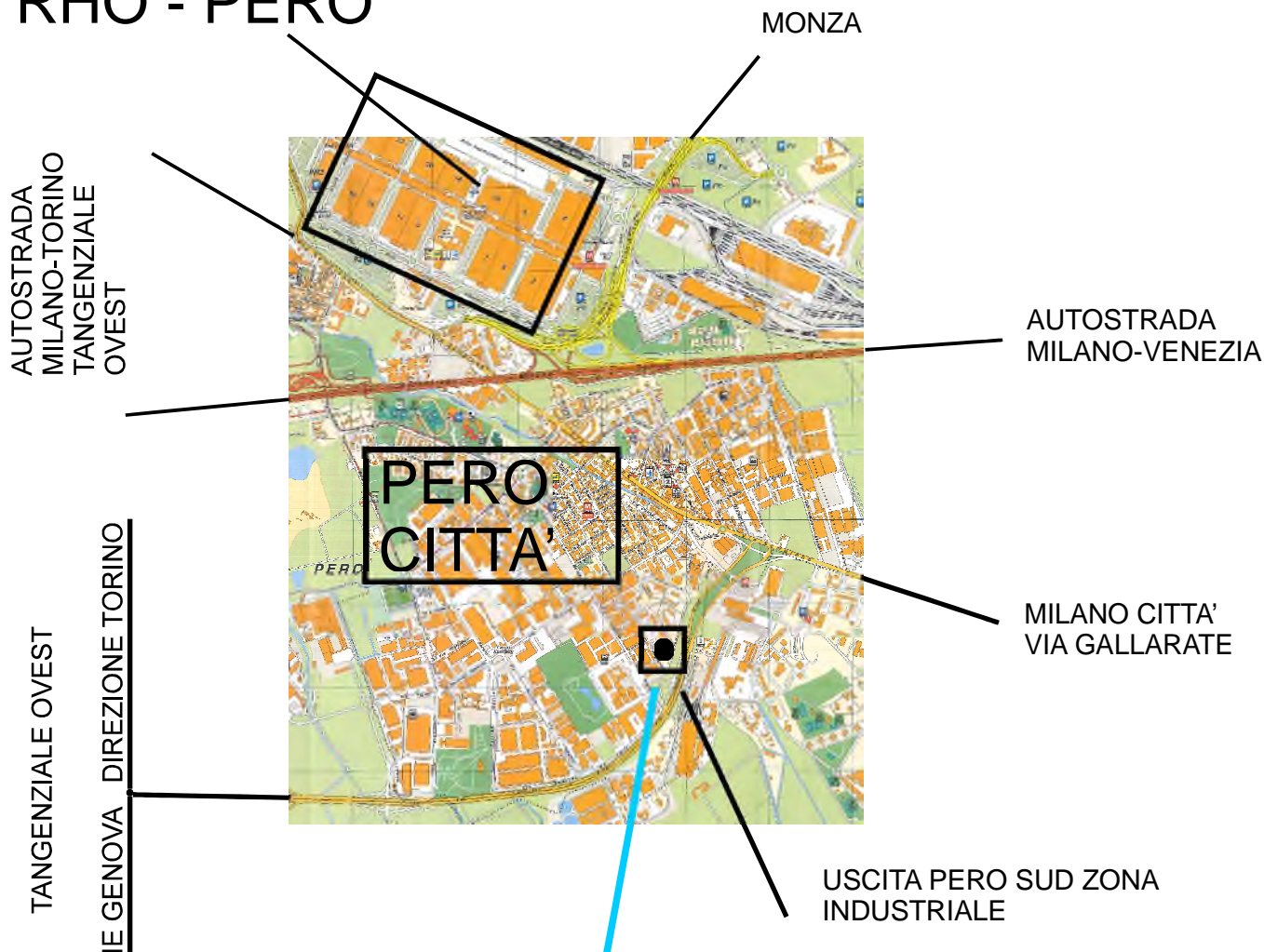
BARRE PIATTE TRAFILATE	DIMENSIONI Ax B	BARRE PIATTE TRAFILATE	DIMENSIONI Ax B
PTR2116	21x16	PTR4035	40x35
PTR2515	25x15	PTR4227	42x27
PTR2520	25x20	PTR4515	45x15
PTR2818	28x18	PTR4525	45x25
PTR3015	30x15	PTR4530	45x30
PTR3020	30x20	PTR4535	45x35
PTR3025	30x25	PTR5020	50x20
PTR3026	30x26	PTR5025	50x25
PTR3116	31x16	PTR5030	50x30
PTR3216	32x16	PTR5035	50x35
PTR3218	32x18	PTR5040	50x40
PTR3222	32x22	PTR5230	52x30
PTR3416	34x16	PTR5535	55x35
PTR3515	35x15	PTR6020	60x20
PTR3520	35x20	PTR6025	60x25
PTR3525	35x25	PTR6030	60x30
PTR3618	36x18	PTR6035	60x35
PTR3832	38x32	PTR6040	60x40
PTR4015	40x15	PTR6050	60x50
PTR4020	40x20	PTR6535	65x35
PTR4022	40x22	PTR6545	65x45
PTR4025	40x25	PTR7030	70x30
PTR4030	40x30	PTR7035	70x35
PTR4035	40x35	PTR7040	70x40



## RYSOWANE PRĘTY KWADRATOWE

BARRE QUADRE TRAFILATE	DIMENSIONI Ax A	BARRE QUADRE TRAFILATE	DIMENSIONI Ax A
BQTR15	15x15	BQTR35	35x35
BQTR18	18x18	BQTR40	40x40
BQTR20	20x20	BQTR42	42x42
BQTR22	22x22	BQTR45	45x45
BQTR24	24x24	BQTR46	46x46
BQTR25	25x25	BQTR50	50x50
BQTR26	26x26	BQTR52	52x52
BQTR30	30x30	BQTR55	55x55
BQTR32	32x32	BQTR60	60x60
BQTR34	34x34		

# FIERA MILANO RHO - PERO



**Via Newton, n.12**  
**20016 Pero (Milano - Italy)**  
**Tel.+39 02 3535955 r.a.**  
**Fax.+39 02 3539929**  
**E.Mail: info@omar-alluminio.it**

Skonsultuj się z naszym. zaktualizowany katalog online pod adresem:

[www.omar-alluminio.it](http://www.omar-alluminio.it)  
[www.omar-alluminio.com](http://www.omar-alluminio.com)  
[www.omar-alluminio.eu](http://www.omar-alluminio.eu)

PROFILE ALUMINIOWE  
WEDŁUG RYSUNKU-STANDARD-SPECJALNEGO



ORAZ DLA: ELEKTRONIKI-LED-FOTOWOLTAIKI  
AUTOMATYKA ROBOTYCZNO-PNEUMATYCZNO-MOTORYZACYJNA